

Tøj til kørestolsbrugere

HERRER ■  
DAMER ■  
BØRN ■



**DARO AS**

Skavholmvej 8  
8520 Lystrup

Tel. + 45 75 88 16 22  
info@daro.dk  
www.daro.dk

**Kontakt os**

Mandag - Torsdag kl. 08:00 - 16:00  
Fredag kl. 08:00 - 12:00

**Priser kan ses på hjemmesiden.  
Der tages forbehold for trykfejl.**

Er du i tvivl om hvilken model, der opfylder dine behov bedst, eller har du spørgsmål til nogle af vores produkter, er du velkommen til at ringe og få en snak.

Vi vejleder og hjælper dig med at vælge de tilpasninger og materialer, der opfylder dine behov.

Der er desuden mulighed for at få besøg af vores konsulent, der er behjælpelig med materialevalg, måltagning og faglig bistand omkring produktvalg.

Konsulent: **Mia Staunsager**, Telefon: 40 89 01 00  
Mail: mia@daro.dk

■ **HERRER** ■ **DAMER** ■ **BØRN**



## Indholdsfortegnelse



### Anorak med åben ryg 4

Anorak med Piping	4
Anorak med lynlås på lomme	4
Anorak Frigg	5
Anorak softshell	5

### Anorak med ryg 6

Anorak m. overfald og lynlås	6
------------------------------	---

### Jakke med ærmelynlås 7

Jakke med Refleks	7
Jakke Mr. Bike	7
Jakke model Piping	8
Jakke model Frigg	8
Jakke model Puk	9
Jakke model Loke	9
Jakke model Munin	10

### Jakke uden ærmelynlås 11

Softshell model Quark	11
Jakke Model Odin	11
Arbejdsjakke	12
Quiltet jakke	12
Jakke Model Mowgli	13
Jakke med magnetlukning	13

### Frakke med åben ryg 14

Frakke Model Indus	14
Frakke Model Taurus	14
Frakke Model Libra	15
Frakke Model Emmely	15
Frakke Model Aries	16

### Køreslag uden ærmer 18

Poncho med krave	18
Poncho med hætte	18
Kappe	19



### Bukser 21

Bukser med elastik	21
Bukser med elastik og glat stykke	21
Bukser med elastik og glat stykke til gående	22
Bukser med gylp	22
Bukser med 2S	23
Bukser med GG	23
Overtræksbukser	24
Overtræksbukser model ridebuks	24
Bukser Overall	25
Køredragt	25

### Køreposer 26

Knæpose	26
Knæpose til hælbespænding	27
Kørepose Facon II	27
Kørepose med gribebånd	28
Kørepose med 1 lynlås	28
Kørepose dobbelt benamputeret	29
Knæslag med sædebagstykke	29

### Regnslag 32

Regnslag Neptun incl. posetaske	32
Regnslag Pluto incl. posetaske	32
Regnslag Omega incl. posetaske	33
Regnslag Meteor incl. posetaske	33
Regnslag Cassiopeia incl. posetaske.	34



### Hue - Vanter - Støvler 38

Termostøvler med lynlås foran + ankelstrop	38
Termostøvler med lynlås bag og ankelstrop	38
Termoluffer med gribebånd	39
Termoluffer med gribebånd og lynlås	39
Termoluffer med tommeltot, rib og lynlås	40
Termoluffe til styreboks	40
Hue med skygge	41



### Diverse hjælpemidler og udstyr 42

Trekant med tryklåslukning	42
Trekant med gribebåndslukning	42
Spisesmæk med trykknaplukning	43
Spisesmæk med gribebåndslukning	43
Firkanten med trykknaplukning	44
Bodystocking med trykknop	44
Boxershorts	45
Dametrusse	45
Natdragt	46
Aqvabukser med lynlås	46
Køresele	47



### Lejringspuder 48

Lejrings- skødpude	49
Betræk til skødpude	49
Lejrings- høj firkantpude	50
Betræk til høj firkantpude	50
Lejrings- cylinderpude	51
Betræk til cylinderpude	51
Lejrings- 3-benet pude	52
Betræk til 3-benet pude	52
Lejrings- firkant-pude	53
Betræk til firkant-pude	53
Lejrings- krumpude	54
Betræk til krumpude	54
Lejrings- nakkepude	55
Betræk til nakkepude	55

# Anorak med åben ryg

## Anorak med Piping

Anorakken er designet til kørestolsbrugere og har lynlås foran og åben ryg. Den tages på forfra og lukkes med gribebånd midt bag.



Varenummer: 3-25

### Udformning

Anorakkens lynlås går fra hagen og ned til en lynlåslomme, der også kan fungere som muffedise. Anorakken har krave, kontrast-piping på lomme og ned langs ærmerne samt manchet med gribebånd.

Alternativet til ovenstående produkt er anorak med overfald eller en af jakkerne med ærmelynlåse.

### Materiale og behandling

**Yderstof:** Vind- og vandafvisende Tactel eller vind- og vandtæt micro med PU-belægning.

**Isolering:** 40 gram Thinsulate til overgangssæson og 100 gram Thinsulate til vintersæson.

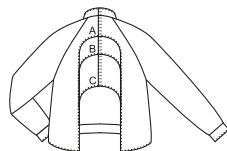
**Foer:** Overgangssæson (Marts - Oktober) = Glat foer. Vintersæson (November - Februar) = Quiltet foer/Fleece

**Vask:** Vaskemaskine ved 40 grader uden brug af skyllemiddel. Produktet tåler ikke tørretumbling.

### Tilpasninger

Hvis du ikke ønsker en hel ryg, kan anorakken leveres med en af følgende tre ryglængder:

A = 14 cm B = 22 cm C = 40 cm



Alle jakker/anorakker/ponchoer/frakker kan leveres med huller til skulderseler.

Farve: Efter eget ønske

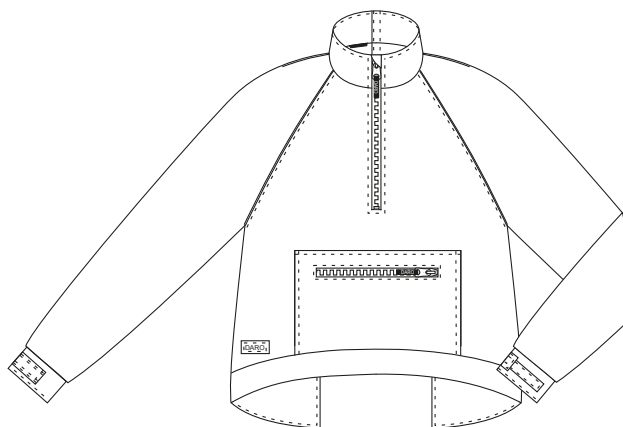


Produktet bliver lavet specielt efter mål. Send venligst en forespørgsel pr. mail eller ring og hør nærmere. Derudover kan vi tilbyde konsulentbesøg på din hjemadresse.

Brugergruppe: ■ Herrer ■ Damer ■ Børn

## Anorak med lynlås på lomme

Anorakken er designet til kørestolsbrugere og har lynlås foran og åben ryg. Den tages på forfra og lukkes med gribebånd midt bag.



Varenummer: 3-21

### Udformning

Anorakkens lynlås går fra hagen og ned til en lynlåslomme, der også kan fungere som muffedise. Anorakken har krave, piping, lynlås i lomme samt manchet med gribebånd.

Alternativet til ovenstående produkt er anorak med overfald eller en af jakkerne med ærmelynlåse.

### Materiale og behandling

**Yderstof:** Vind- og vandafvisende Tactel eller vind- og vandtæt micro med PU-belægning.

**Isolering:** 40 gram Thinsulate til overgangssæson og 100 gram Thinsulate til vintersæson.

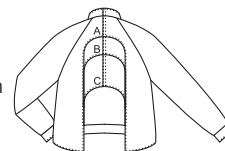
**Foer:** Overgangssæson (Marts - Oktober) = Glat foer. Vintersæson (November - Februar) = Quiltet foer/Fleece

**Vask:** Vaskemaskine ved 40 grader uden brug af skyllemiddel. Produktet tåler ikke tørretumbling.

### Tilpasninger

Hvis du ikke ønsker en hel ryg, kan anorakken leveres med en af følgende tre ryglængder:

A = 14 cm B = 22 cm C = 40 cm



Alle jakker/anorakker/ponchoer/frakker kan leveres med huller til skulderseler.

Farve: Efter eget ønske

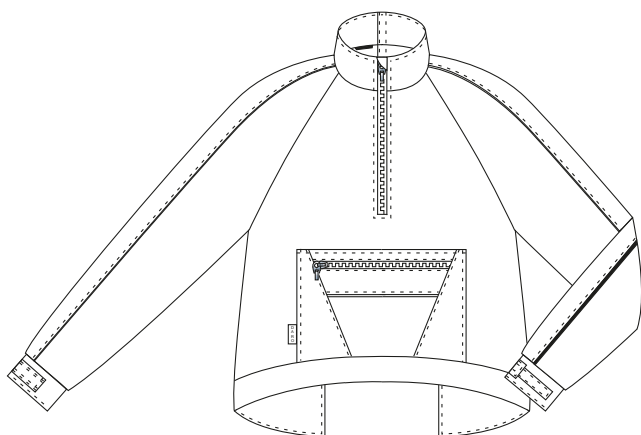


Produktet bliver lavet specielt efter mål. Send venligst en forespørgsel pr. mail eller ring og hør nærmere. Derudover kan vi tilbyde konsulentbesøg på din hjemadresse.

Brugergruppe: ■ Herrer ■ Damer ■ Børn

## Anorak Frigg

Anorakken er designet til kørestolsbrugere og har lynlås foran og åben ryg. Den tages på forfra og lukkes med gribebånd midt bag.



Varenummer: 3-28

### Udformning

Anorakkens lynlås går fra hagen og ned til en lynlås-lomme, der også kan fungere som muffedise. Anorakken har krave, kontrast på lomme, ærmer samt manchet med gribebånd. Alternativet til ovenstående produkt er anorak med overfald eller en af jakkerne med ærmelynlåse.

### Materiale og behandling

**Yderstof:** Vind- og vandafvisende Tactel eller vind- og vandtæt micro med PU-belægning.

**Isolering:** 40 gram Thinsulate til overgangssæson og 100 gram Thinsulate til vintersæson.

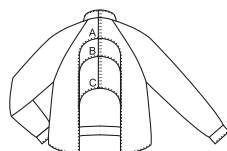
**Foer:** Overgangssæson (Marts - Oktober) = Glat foer. Vintersæson (November - Februar) = Quiltet foer/Fleece

**Vask:** Vaskemaskine ved 40 grader uden brug af skyllemiddel. Produktet tåler ikke tørretumbling.

### Tilpasninger

Hvis du ikke ønsker en hel ryg, kan anorakken leveres med en af følgende tre ryglængder:

A = 14 cm B = 22 cm C = 40 cm



Alle jakker/anorakker/ponchoer/frakker kan leveres med huller til skulderseler.

Farve: Efter eget ønske

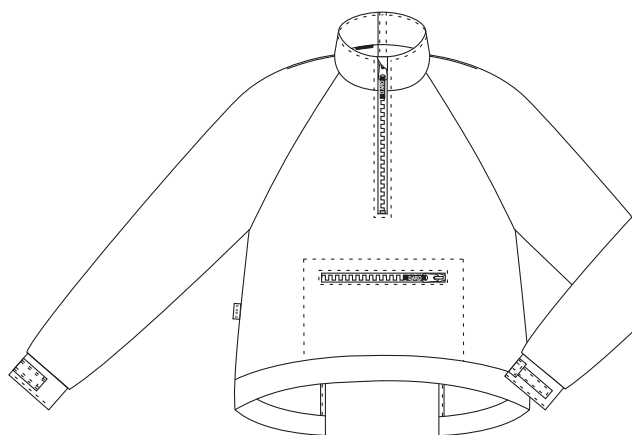


Produktet bliver lavet specielt efter mål. Send venligst en forespørgsel pr. mail eller ring og hør nærmere. Derudover kan vi tilbyde konsulentbesøg på din hjemadresse.

Brugergruppe: ■ Herrer ■ Damer ■ Børn

## Anorak softshell

Anorakken er designet til kørestolsbrugere og har lynlås foran og åben ryg. Den tages på forfra og lukkes med gribebånd midt bag.



Varenummer: 3-32

### Udformning

Anorakkens lynlås går fra hagen og ned til en indvendig lynlås-lomme. Anorakken har krave, lynlås i lomme samt manchet med gribebånd. Anorakken er syet i en lækker vindtæt og vandafvisende kvalitet og er uden thinsulate og foer.

### Materiale og behandling

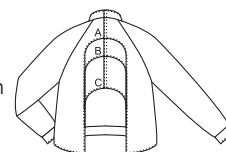
**Yderstof:** 100% polyester – vind og vandafvisende softshell.

**Vask:** vaskemaskine ved 40° uden brug af skyllemiddel. Produktet tåler ikke tørretumbling.

### Tilpasninger

Hvis du ikke ønsker en hel ryg, kan anorakken leveres med en af følgende tre ryglængder:

A = 14 cm B = 22 cm C = 40 cm



Alle jakker/anorakker/ponchoer/frakker kan leveres med huller til skulderseler.

Farve:



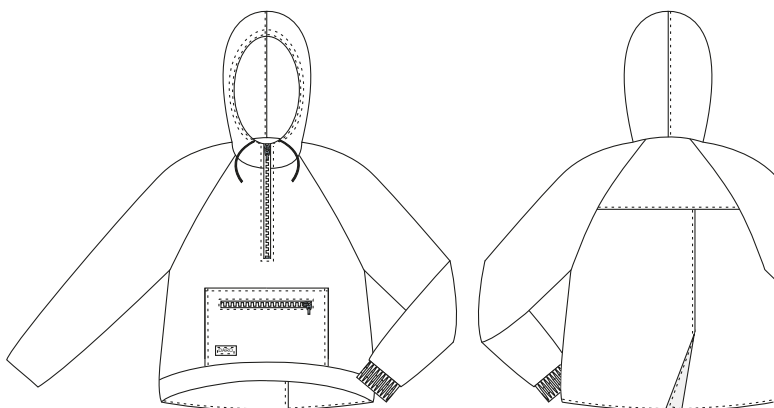
Produktet bliver lavet specielt efter mål. Send venligst en forespørgsel pr. mail eller ring og hør nærmere. Derudover kan vi tilbyde konsulentbesøg på din hjemadresse.

Brugergruppe: ■ Herrer ■ Damer ■ Børn

# Anorak med overfald

## Anorak m. overfald og lynlås

Anorakken er designet til kørestolsbrugere med nedsat bevægelighed. Overslaget giver mere vidde i anorakken, hvilket gør den nemmere at tage af og på, sammenlignet med en almindelig anorak.



Varenummer: 3-22

### Udformning

Anorakkens lynlås går fra hagen og ned til en lynlås-lomme, der også kan fungere som muffedisse. Anorakken har hætte, kontrastpi-ping på lomme samt manchet med elastik. Alternativet til ovenstående produkt er en af anorakkerne med åben ryg eller en af jakkerne med ærmelynlåse.

### Materiale og behandling

**Yderstof:** Vind- og vandafvisende Tactel eller vind- og vandtæt micro med PU-belægning.

**Isolering:** 40 gram Thinsulate til overgangssæson og 100 gram Thinsulate til vintersæson.

**Foer:** Overgangssæson (Marts - Oktober) = Glat foer. Vintersæson (November - Februar) = Quiltet foer/Fleece.

**Vask:** Vaskemaskine ved 40 grader uden brug af skyllemiddel. Produktet tåler ikke tørretumbling.

**Farve:** Efter eget ønske



Produktet bliver lavet specielt efter mål. Send venligst en forespørgsel pr. mail eller ring og hør nærmere. Derudover kan vi tilbyde konsulentbesøg på din hjemadresse.

**Brugergruppe:** ■ Herrer ■ Damer ■ Børn



# Jakke med ærmelynlås



Målskema kan hentes på vores hjemmeside  
– udfyldes og sendes til os.

## Jakke med Refleks

Jakken er designet til kørestolsbrugere og har udvendige ærmelynlåse, gennemgående lynlås foran samt lav krave. Jakken placeres i kørestolen og lynes på brugeren, når denne er placeret i stolen.



Varenummer: 3-15

### Udformning

Ærmelynlåsene letter af- og påtagning af jakken. Den er kort fortil og længere bagpå, er meget rummelig og har ekstra ærmelængde. Refleksjakken har desuden smarte overskæringer og store lommer med lommeklapper. Der er elastik i ærmer og linning. Alternativet til ovenstående produkt er anorak med overfald eller en af anorakkerne med åben ryg.

### Materiale og behandling

**Yderstof:** Vind- og vandafvisende Tactel eller vind- og vandtæt micro med PU-belægning.

**Isolering:** 40 gram Thinsulate til overgangssæson og 100 gram Thinsulate til vintersæson.

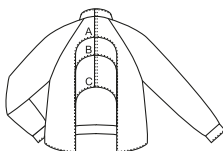
**Foer:** Overgangssæson (Marts - Oktober) = Glat foer. Vintersæson (November - Februar) = Quiltet foer/Fleece.

**Vask:** Vaskemaskine ved 40 grader uden brug af skyllemiddel. Produktet tåler ikke tørretumbling.

### Tilpasninger

Hvis du ikke ønsker en hel ryg, kan jakken leveres med en af følgende tre ryglængder – enten som lukket eller åben ryg:

A = 14 cm B = 22 cm C = 40 cm



Alle jakker/anorakker/ponchoer/frakker kan leveres med huller til skulderseler.

Farve: Efter eget ønske



Produktet bliver lavet specielt efter mål. Send venligst en forespørgsel pr. mail eller ring og hør nærmere. Derudover kan vi tilbyde konsulentbesøg på din hjemadresse.

Brugergruppe: ■ Herrer ■ Damer ■ Børn

## Jakke Mr. Bike

Jakken er designet til kørestolsbrugere og har skjulte ærmelynlåse, gennemgående lynlås foran samt ribkrave. Jakken placeres i kørestolen og lynes på brugeren, når denne er placeret i stolen.



Varenummer: 3-38

### Udformning

Ærmelynlåsene letter af- og påtagning af jakken. Den er kort fortil og længere bagpå, er meget rummelig og har ekstra ærmelængde. Mr. Bike har desuden smarte overskæringer og lomme med detalje. Der er rib i hals, ærmer og foran i linning. Alternativet til ovenstående produkt er anorak med overfald eller en af anorakkerne med åben ryg.

### Materiale og behandling

**Yderstof:** Vind- og vandafvisende Tactel eller vind- og vandtæt micro med PU-belægning.

**Isolering:** 40 gram Thinsulate til overgangssæson og 100 gram Thinsulate til vintersæson.

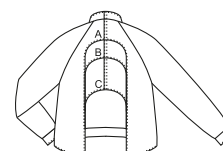
**Foer:** Overgangssæson (Marts - Oktober) = Glat foer. Vintersæson (November - Februar) = Quiltet foer/Fleece.

**Vask:** Vaskemaskine ved 40 grader uden brug af skyllemiddel. Produktet tåler ikke tørretumbling.

### Tilpasninger

Hvis du ikke ønsker en hel ryg, kan jakken leveres med en af følgende tre ryglængder – enten som lukket eller åben ryg:

A = 14 cm B = 22 cm C = 40 cm



Alle jakker/anorakker/ponchoer/frakker kan leveres med huller til skulderseler.

Farve: Efter eget ønske



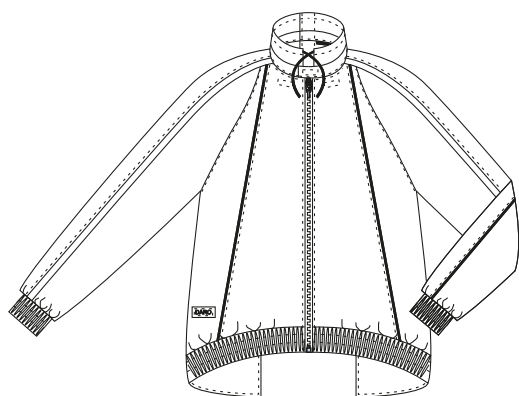
Produktet bliver lavet specielt efter mål. Send venligst en forespørgsel pr. mail eller ring og hør nærmere. Derudover kan vi tilbyde konsulentbesøg på din hjemadresse.

Brugergruppe: ■ Herrer ■ Damer ■ Børn

# Jakke med ærmelynlås

## Jakke model Piping

Jakken er designet til kørestolsbrugere og har skjulte ærmelynlåse, gennemgående lynlås foran samt krave med snor. Jakken placeres i kørestolen og lynes på brugeren, når denne er placeret i stolen.



Varenummer: 3-13

### Udformning

Ærmelynlåsene letter af- og påtagning af jakken. Den er kort fortil og længere bagpå, er meget rummelig og har ekstra ærmelængde. Jakken har desuden kontrastpiping ned langs ærmer og forstykker. Der er elastik i ærmer og linning. Alternativet til ovenstående produkt er anorak med overfald eller en af anorakkerne med åben ryg.

### Materiale og behandling

**Yderstof:** Vind- og vandafvisende Tactel eller vind- og vandtæt micro med PU-belægning.

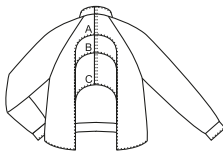
**Isolering:** 40 gram Thinsulate til overgangssæson og 100 gram Thinsulate til vintersæson.

**Foer:** Overgangssæson (Marts - Oktober) = Glat foer. Vintersæson (November - Februar) = Quiltet foer/Fleece.

**Vask:** Vaskemaskine ved 40 grader uden brug af skyllemiddel. Produktet tåler ikke tørretumbling.

### Tilpasninger

Hvis du ikke ønsker en hel ryg, kan jakken leveres med en af følgende tre ryglængder – enten som lukket eller åben ryg:  
A = 14 cm B = 22 cm C = 40 cm



Alle jakker/anorakker/ponchoer/frakker kan leveres med huller til skulderseler.

Farve: Efter eget ønske



Produktet bliver lavet specielt efter mål. Send venligst en forespørgsel pr. mail eller ring og hør nærmere. Derudover kan vi tilbyde konsulentbesøg på din hjemadresse.

Brugergruppe: ■ Herrer ■ Damer ■ Børn

## Jakke model Frigg

Jakken er designet til kørestolsbrugere og har skjulte ærmelynlåse, gennemgående lynlås foran samt krave eller aftagelig hætte. Jakken placeres i kørestolen og lynes på brugeren, når denne er placeret i stolen.



Varenummer: 3-14

### Udformning

Ærmelynlåsene letter af- og påtagning af jakken. Den er kort fortil og længere bagpå, er meget rummelig og har ekstra ærmelængde. Jakken kan leveres med krave, fast hætte eller aftagelig hætte. Den har kontrastfarve på ærmer og ved brystlomme samt manchet med elastik i ærmerne.

Alternativet til ovenstående produkt er anorak med overfald eller en af anorakkerne med åben ryg.

### Materiale og behandling

**Yderstof:** Vind- og vandafvisende Tactel eller vind- og vandtæt micro med PU-belægning.

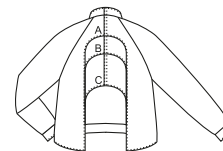
**Isolering:** 40 gram Thinsulate til overgangssæson og 100 gram Thinsulate til vintersæson.

**Foer:** Overgangssæson (Marts - Oktober) = Glat foer. Vintersæson (November - Februar) = Quiltet foer/Fleece.

**Vask:** Vaskemaskine ved 40 grader uden brug af skyllemiddel. Produktet tåler ikke tørretumbling.

### Tilpasninger

Hvis du ikke ønsker en hel ryg, kan jakken leveres med en af følgende tre ryglængder – enten som lukket eller åben ryg:  
A = 14 cm B = 22 cm C = 40 cm



Alle jakker/anorakker/ponchoer/frakker kan leveres med huller til skulderseler

Farve: Efter eget ønske



Produktet bliver lavet specielt efter mål. Send venligst en forespørgsel pr. mail eller ring og hør nærmere. Derudover kan vi tilbyde konsulentbesøg på din hjemadresse.

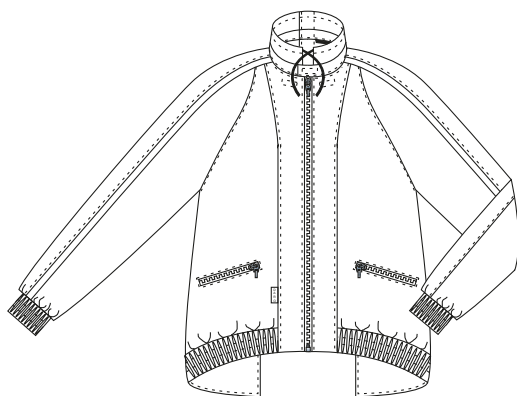
Brugergruppe: ■ Herrer ■ Damer ■ Børn



Målskema kan hentes på vores hjemmeside  
– udfyldes og sendes til os.

## Jakke model Puk

Jakken er designet til kørestolsbrugere og har skjulte ærmelynlåse, gennemgående lynlås foran samt krave. Fast- eller aftagelig hætte kan tilvælges. Jakken placeres i kørestolen og lynes på brugeren, når denne er placeret i stolen.



Varenummer: 3-17

### Udformning

Ærmelynlåsene letter af- og påtagning af jakken. Jakken er kort fortil og længere bagpå, er meget rummelig og har ekstra ærme-længde. Jakken leveres med krave. Fast- eller aftagelig hætte kan tilvælges. Der er manchetter med elastik i ærmerne og 2 lynlås-lommer foran.

Alternativet til ovenstående produkt er anorak med overfald eller en af anorakkerne med åben ryg.

### Materiale og behandling

**Yderstof:** Vind- og vandafvisende Tactel eller vind- og vandtæt micro med PU-belægning.

**Isolering:** 40 gram Thinsulate til overgangssæson og 100 gram Thinsulate til vintersæson.

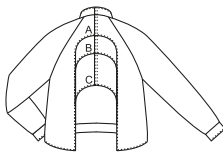
**Foer:** Overgangssæson (Marts - Oktober) = Glat foer. Vintersæson (November - Februar) = Quiltet foer/Fleece.

**Vask:** Vaskemaskine ved 40 grader uden brug af skyllemiddel. Produktet tåler ikke tørretumbling.

### Tilpasninger

Hvis du ikke ønsker en hel ryg, kan jakken leveres med en af følgende tre ryglængder – enten som lukket eller åben ryg:

A = 14 cm B = 22 cm C = 40 cm



Alle jakker/anorakker/ponchoer/frakker kan leveres med huller til skulderseler.

Farve: Efter eget ønske

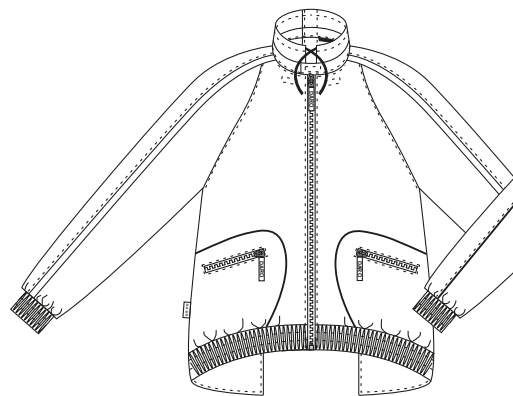


Produktet bliver lavet specielt efter mål. Send venligst en forespørgsel pr. mail eller ring og hør nærmere. Derudover kan vi tilbyde konsulentbesøg på din hjemadresse.

Brugergruppe: ■ Herrer ■ Damer ■ Børn

## Jakke model Loke

Jakken er designet til kørestolsbrugere og har skjulte ærmelynlåse og gennemgående lynlås foran samt krave. Fast – eller aftagelig hætte kan tilvælges. Jakken placeres i kørestolen og lynes på brugeren, når denne er placeret i stolen.



Varenummer: 3-42

### Udformning

Ærmelynlåsene letter af- og påtagning af jakken. Jakken er kort fortil og længere bagpå, er meget rummelig og har ekstra ærme-længde. Jakken leveres med krave. Fast eller aftagelig hætte kan tilvælges. Der er manchetter med elastik i ærmerne og 2 påsyede lommer foran med lynlås og piping rundt i kanten.

### Materiale og behandling

**Yderstof:** Vind- og vandafvisende Tactel eller vind- og vandtæt micro med PU-belægning.

**Isolering:** 40 gram Thinsulate til overgangssæson og 100 gram Thinsulate til vintersæson.

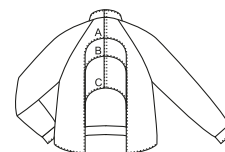
**Foer:** Overgangssæson (Marts - Oktober) = Glat foer. Vintersæson (November - Februar) = Quiltet foer/Fleece.

**Vask:** Vaskemaskine ved 40 grader uden brug af skyllemiddel. Produktet tåler ikke tørretumbling.

### Tilpasninger

Hvis du ikke ønsker en hel ryg, kan jakken leveres med en af følgende tre ryglængder – enten som lukket eller åben ryg:

A = 14 cm B = 22 cm C = 40 cm



Alle jakker/anorakker/ponchoer/frakker kan leveres med huller til skulderseler.

Farve: Efter eget ønske



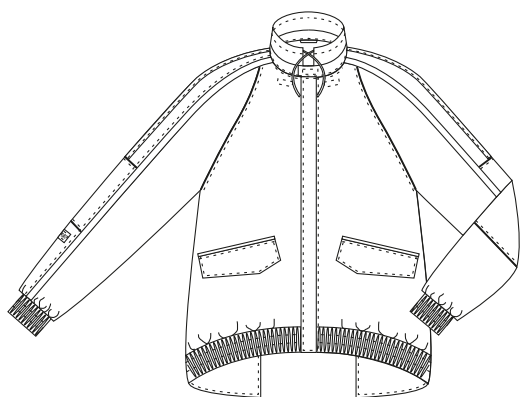
Produktet bliver lavet specielt efter mål. Send venligst en forespørgsel pr. mail eller ring og hør nærmere. Derudover kan vi tilbyde konsulentbesøg på din hjemadresse.

Brugergruppe: ■ Herrer ■ Damer ■ Børn

# Jakke med ærmelynlås

## Jakke model Munin

Jakken er designet til kørestolsbrugere og har skjulte ærmelynlåse og gennemgående lynlås foran samt krave. Fast – eller aftagelig hætte kan tilvælges. Jakken placeres i kørestolen og lynes på brugeren, når denne er placeret i stolen.



Varenummer: : 3-41

### Udformning

Ærmelynlåsene letter af og påtagning af jakken. Jakken er kort fortil og længere bagpå, er meget rummelig og har ekstra ærme-længde. Jakken leveres med krave. Fast eller aftagelig hætte kan tilvælges. Der er manchetter med elastik i ærmerne, 2 lommer med klap foran samt overskæringer og bånd på ærmerne.

### Materiale og behandling

**Yderstof:** Vind- og vandafvisende Tactel eller vind- og vandtæt micro med PU-belægning.

**Isolering:** 40 gram Thinsulate til overgangssæson og 100 gram Thinsulate til vintersæson.

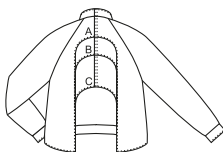
**Foer:** Overgangssæson (Marts - Oktober) = Glat foer. Vintersæson (November - Februar) = Quiltet foer/Fleece.

**Vask:** Vaskemaskine ved 40 grader uden brug af skyllemiddel. Produktet tåler ikke tørretumbling.

### Tilpasninger

Hvis du ikke ønsker en hel ryg, kan jakken leveres med en af følgende tre ryglængder – enten som lukket eller åben ryg:

A = 14 cm B = 22 cm C = 40 cm



Alle jakker/anorakker/ponchoer/frakker kan leveres med huller til skulderseler.

Farve: Efter eget ønske



Produktet bliver lavet specielt efter mål. Send venligst en forespørgsel pr. mail eller ring og hør nærmere. Derudover kan vi tilbyde konsulentbesøg på din hjemadresse.

Brugergruppe: ■ Herrer ■ Damer ■ Børn



# Jakke uden ærmelynlås



Målskema kan hentes på vores hjemmeside  
– udfyldes og sendes til os.

## Softshell model Quark

Jakken er designet til kørestolsbrugere, og har gennemgående lynlås foran samt åben ryg. Den tages på forfra og lukkes med gribebånd midt bag.



Varenummer: 3-11

### Udformning

Jakken har smarte lynlåse og lommer med detaljer. Den er kort for til og længere bagpå, er meget rummelig og har ekstra ærmelængde. Jakken har gribebåndslukning i ærmer samt løbegang i talje. Den har desuden kontrastfarve i vindfang midtfor, ved lommer samt nederst på ærmer.

Alternativet til ovenstående produkt er anorak med overfald eller en af anorakkerne med åben ryg.

### Materiale og behandling

**Yderstof:** Softshell

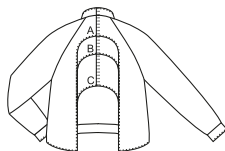
**Vask:** Vaskemaskine ved 40 grader uden brug af skyllemiddel.

Produktet tåler ikke tørretumbling.

### Tilpasninger

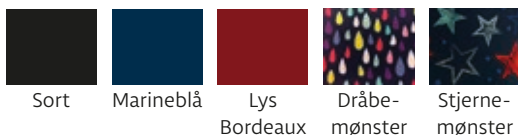
Hvis du ikke ønsker en hel ryg, kan jakken leveres med en af følgende tre ryglængder – enten som lukket eller åben ryg:

A = 14 cm B = 22 cm C = 40 cm



Alle jakker/anorakker/ponchoer/frakker kan leveres med huller til skulderseler.

Farve:



Produktet bliver lavet specielt efter mål. Send venligst en forespørgsel pr. mail eller ring og hør nærmere. Derudover kan vi tilbyde konsulentbesøg på din hjemadresse.

Brugergruppe: ■ Herrer ■ Damer ■ Børn

## Jakke Model Odin

Jakken er designet til kørestolsbrugere, og har gennemgående lynlås foran samt åben ryg. Den tages på forfra og lukkes med gribebånd midt bag.



Varenummer: 3-198

### Udformning

Jakken har smarte lynlåse og lommer med detaljer. Den er kort for til og længere bagpå, er meget rummelig og har ekstra ærmelængde. Jakken har gribebåndslukning i ærmer samt løbegang i talje. Den har desuden kontrastfarve i vindfang midtfor, ved lommer samt nederst på ærmer.

Alternativet til ovenstående produkt er magnetjakke eller anorak med åben ryg.

### Materiale og behandling

**Yderstof:** Vind- og vandafvisende Tactel eller vind- og vandtæt micro med PU-belægning.

**Isolering:** 40 gram Thinsulate til overgangssæson og 100 gram Thinsulate til vintersæson.

**Foer:** Overgangssæson (Marts - Oktober) = Glat foer. Vintersæson (November - Februar) = Quiltet foer/Fleece.

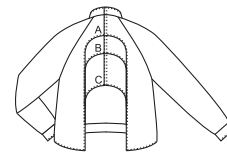
**Vask:** Vaskemaskine ved 40 grader uden brug af skyllemiddel.

Produktet tåler ikke tørretumbling.

### Tilpasninger

Hvis du ikke ønsker en hel ryg, kan jakken leveres med en af følgende tre ryglængder – enten som lukket eller åben ryg:

A = 14 cm B = 22 cm C = 40 cm



Alle jakker/anorakker/ponchoer/frakker kan leveres med huller til skulderseler.

Farve: Efter eget ønske



Produktet bliver lavet specielt efter mål. Send venligst en forespørgsel pr. mail eller ring og hør nærmere. Derudover kan vi tilbyde konsulentbesøg på din hjemadresse.

Brugergruppe: ■ Herrer ■ Damer ■ Børn

# Jakke uden ærmelynlås

## Arbejdsjakke

Jakken er designet til kørestolsbrugere med nedsat bevægelighed. Arbejdsjakken kan fungere som overgangsjakke (Marts - Oktober). Designet gør jakken casual og velegnet til diverse værkstedsopgaver.



Varenummer: 3-34

### Udformning

Jakken er i nyt smart design inspireret af tidens arbejdstøj. Den har kontraststikninger, lynlåslomme og velcrolukning ved ærmerne. Den er kort fortil og længere bagpå, er meget rummelig og har ekstra stort ærmegab.

Alternativet til ovenstående produkt er quiltet jakke, Softshell jakke eller model Mowgli.

Der findes også arbejdsbukser. De bestilles som almindelige bukser og bliver syet så de passer til arbejdsjakken.

### Materiale og behandling

**Yderstof:** Slidstærk bomulds kvalitet.

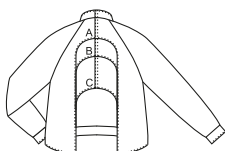
**Foer:** Glat foer

**Vask:** Vaskemaskine ved 40 grader uden brug af skyllemiddel. Produktet tåler ikke tørretumbling.

### Tilpasninger

Hvis du ikke ønsker en hel ryg, kan jakken leveres med en af følgende tre ryglængder – enten som lukket eller åben ryg:

A = 14 cm B = 22 cm C = 40 cm



Alle jakker/anorakker/ponchoer/frakker kan leveres med huller til skulderseler.

Farve:



Sort

Marineblå

Grå



Produktet bliver lavet specielt efter mål. Send venligst en forespørgsel pr. mail eller ring og hør nærmere. Derudover kan vi tilbyde konsulentbesøg på din hjemadresse.

Brugergruppe: ■ Herrer

## Quiltet jakke

Jakken er designet til kørestolsbrugere med nedsat bevægelighed. Magnetlukningen gør det er nemmere også for brugere med dårlig håndfunktion, at tage jakken af og på, sammenlignet med en almindelig jakke.



Varenummer: 3-36

### Udformning

Jakken er i ny smart quiltet kvalitet med påsyede lommer. Den er kort fortil og længere bagpå, er meget rummelig og har ekstra stort ærmegab. Jakken har rib i ærmer og hals.

Alternativet til ovenstående produkt er arbejdsjakke, softshell jakke eller model Mowgli.

### Materiale og behandling

**Yderstof:** Quiltet polyesterkvalitet.

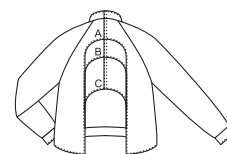
**Foer:** Glat foer

**Vask:** Vaskemaskine ved 40 grader uden brug af skyllemiddel. Produktet tåler ikke tørretumbling.

### Tilpasninger

Hvis du ikke ønsker en hel ryg, kan jakken leveres med en af følgende tre ryglængder – enten som lukket eller åben ryg:

A = 14 cm B = 22 cm C = 40 cm



Alle jakker/anorakker/ponchoer/frakker kan leveres med huller til skulderseler.

Farve:



Sort

Marineblå

Bordeaux

Armygrøn

Grå



Produktet bliver lavet specielt efter mål. Send venligst en forespørgsel pr. mail eller ring og hør nærmere. Derudover kan vi tilbyde konsulentbesøg på din hjemadresse.

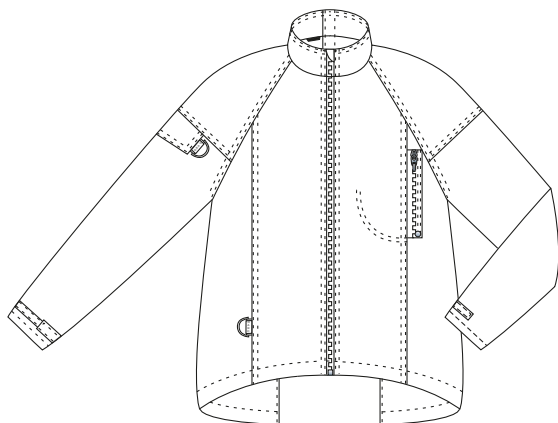
Brugergruppe: ■ Herrer ■ Damer ■ Børn



Målskema kan hentes på vores hjemmeside  
– udfyldes og sendes til os.

## Jakke Model Mowgli

Jakken er designet til kørestolsbrugere, og har gennemgående lynlås foran samt åben ryg. Den tages på forfra og lukkes med gribebånd midt bag.



Varenummer: 3-37

### Udformning

Jakken har smarte kontraststikninger og lommer med detaljer. Den er kort fortil og længere bagpå, er meget rummelig og har ekstra ærmelængde. Jakken har gribebåndslukning i ærmer samt løbegang i talje.

Alternativet til ovenstående produkt er arbejdsjakke, softshell jakke eller quiltet jakke.

### Materiale og behandling

**Yderstof:** Vind- og vandafvisende Tactel eller vind- og vandtæt micro med PU-belægning.

**Isolering:** 40 gram Thinsulate til overgangssæson og 100 gram Thinsulate til vintersæson.

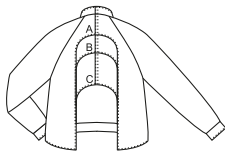
**Foer:** Overgangssæson (Marts - Oktober) = Glat foer. Vintersæson (November - Februar) = Quiltet foer/Fleece.

**Vask:** Vaskemaskine ved 40 grader uden brug af skyllemiddel. Produktet tåler ikke tørretumbling.

### Tilpasninger

Hvis du ikke ønsker en hel ryg, kan jakken leveres med en af følgende tre ryglængder – enten som lukket eller åben ryg:

A = 14 cm B = 22 cm C = 40 cm



Alle jakker/anorakker/ponchoer/frakker kan leveres med huller til skulderseler.

Farve: Efter eget ønske



Produktet bliver lavet specielt efter mål. Send venligst en forespørgsel pr. mail eller ring og hør nærmere. Derudover kan vi tilbyde konsulentbesøg på din hjemadresse.

Brugergruppe: ■ Herrer ■ Damer ■ Børn

## Jakke med magnetlukning

Jakken er designet til kørestolsbrugere med nedsat bevægelighed. Magnetlukningen gør det er nemmere også for brugere med dårlig håndfunktion, at tage jakken af og på, sammenlignet med en almindelig jakke.



Varenummer: 3-39

### Udformning

Jakken har smarte kontraststikninger og lommer med detaljer. Den er kort fortil og længere bagpå, er meget rummelig og har ekstra ærmelængde. Jakken har elastik i ærmer samt løbegang i talje.

Alternativet til ovenstående produkt er model Odin eller anorak med åben ryg.

### Materiale og behandling

**Yderstof:** Vind- og vandafvisende Tactel eller vind- og vandtæt micro med PU-belægning.

**Isolering:** 40 gram Thinsulate til overgangssæson og 100 gram Thinsulate til vintersæson.

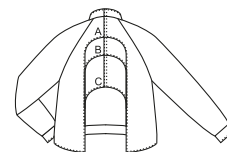
**Foer:** Overgangssæson (Marts - Oktober) = Glat foer. Vintersæson (November - Februar) = Quiltet foer/Fleece

**Vask:** Vaskemaskine ved 40 grader uden brug af skyllemiddel. Produktet tåler ikke tørretumbling.

### Tilpasninger

Hvis du ikke ønsker en hel ryg, kan jakken leveres med en af følgende tre ryglængder – enten som lukket eller åben ryg:

A = 14 cm B = 22 cm C = 40 cm



Alle jakker/anorakker/ponchoer/frakker kan leveres med huller til skulderseler.

Farve: Efter eget ønske



Produktet bliver lavet specielt efter mål. Send venligst en forespørgsel pr. mail eller ring og hør nærmere. Derudover kan vi tilbyde konsulentbesøg på din hjemadresse.

Brugergruppe: ■ Herrer ■ Damer ■ Børn

# Frakke med åben ryg

## Frakke Model Indus

Frakken er designet til kørestolsbrugere og har krave samt magnetlukning foran og åben ryg. Den tages på forfra og lukkes med gribebånd midt bag.



Varenummer: 3-00

### Udformning

Frakken går ned midt på låret fortil og er kort bagtil, så den kun når ned til sædet. Den er meget rummelig og nem at komme i. Frakken har 2 paspolerede lommer med klap foran, rib og vindfang ved håndled.

For kørestolsbrugere, som har svært ved at få overtøj på uden ærmelynlåse, kan løsningen være anorak med overslag eller en anorak med kortere ryglængde som beskrevet nedenfor under tilpasninger.

### Materiale og behandling

**Yderstof:** Vind- og vandafvisende Tactel eller vind- og vandtæt micro med PU-belægning eller diverse frakkestoffer.

**Isolering:** 40 gram Thinsulate til overgangssæson og 100 gram Thinsulate til vintersæson.

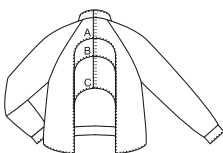
**Foer:** Overgangssæson (Marts - Oktober) = Glat foer. Vintersæson (November - Februar) = Quiltet foer

**Vask:** Vaskemaskine ved 40 grader uden brug af skyllemiddel. Produktet tåler ikke tørretumbling.

### Tilpasninger

Hvis du ikke ønsker en hel ryg, kan jakken leveres med en af følgende tre ryglængder – enten som lukket eller åben ryg:

A = 14 cm B = 22 cm C = 40 cm



Alle jakker/anorakker/ponchoer/frakker kan leveres med huller til skulderseler.

Farve: Efter eget ønske

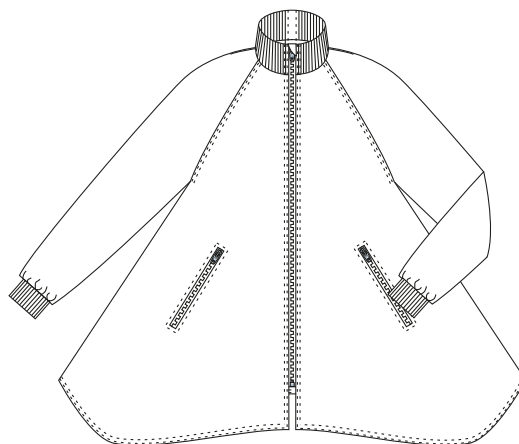


Produktet bliver lavet specielt efter mål. Send venligst en forespørgsel pr. mail eller ring og hør nærmere. Derudover kan vi tilbyde konsulentbesøg på din hjemadresse.

Brugergruppe: ■ Damer

## Frakke Model Taurus

Frakken er designet til kørestolsbrugere og har høj ribkrave samt gennemgående lynlås foran og åben ryg. Den tages på forfra og lukkes med gribebånd midt bag.



Varenummer: 3-02

### Udformning

Frakken går ned midt på låret fortil og er kort bagtil, så den kun når ned til sædet. Den er meget rummelig og nem at komme i. Frakken har 2 lynlåslommer foran, rib ved håndled.

For kørestolsbrugere, som har svært ved at få overtøj på uden ærmelynlåse, kan løsningen være anorak med overslag eller en anorak med kortere ryglængde som beskrevet nedenfor under tilpasninger.

### Materiale og behandling

**Yderstof:** Vind- og vandafvisende Tactel eller vind- og vandtæt micro med PU-belægning eller diverse frakkestoffer.

**Isolering:** 40 gram Thinsulate til overgangssæson og 100 gram Thinsulate til vintersæson.

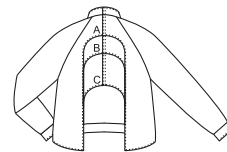
**Foer:** Overgangssæson (Marts - Oktober) = Glat foer. Vintersæson (November - Februar) = Quiltet foer.

**Vask:** Vaskemaskine ved 40 grader uden brug af skyllemiddel. Produktet tåler ikke tørretumbling.

### Tilpasninger

Hvis du ikke ønsker en hel ryg, kan jakken leveres med en af følgende tre ryglængder – enten som lukket eller åben ryg:

A = 14 cm B = 22 cm C = 40 cm



Alle jakker/anorakker/ponchoer/frakker kan leveres med huller til skulderseler.

Farve: Efter eget ønske



Produktet bliver lavet specielt efter mål. Send venligst en forespørgsel pr. mail eller ring og hør nærmere. Derudover kan vi tilbyde konsulentbesøg på din hjemadresse.

Brugergruppe: ■ Damer

## Frakke Model Libra

Frakken er designet til kørestolsbrugere og har høj krave samt gennemgående lynlås foran og åben ryg. Den tages på forfra og lukkes med gribebånd midt bag.



Varenummer: 3-35

### Udformning

Frakken går ned midt på låret fortil og er kort bagtil, så den kun når ned til sædet. Den er meget rummelig og nem at komme i. Frakken har 2 lynlåsommer foran, rib ved håndled.

### Materiale og behandling

**Yderstof:** Vind- og vandafvisende Tactel eller vind- og vandtæt micro med PU-belægning eller diverse frakkestoffer. Den viste model er fremstillet i en smalstribet bomuld-polyesterskvalitet.

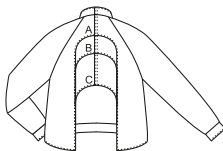
**Isolering:** 40 gram Thinsulate til overgangssæson og 100 gram Thinsulate til vintersæson.

**Foer:** Overgangssæson (Marts - Oktober) = Glat foer. Vintersæson (November - Februar) = Quiltet foer.

**Vask:** Vaskemaskine ved 40 grader uden brug af skyllemiddel. Produktet tåler ikke tørretumbling.

### Tilpasninger

Hvis du ikke ønsker en hel ryg, kan jakken leveres med en af følgende tre ryglængder – enten som lukket eller åben ryg:  
A = 14 cm B = 22 cm C = 40 cm



Alle jakker/anorakker/ponchoer/frakker kan leveres med huller til skulderseler.

Farve: Efter eget ønske



Produktet bliver lavet specielt efter mål. Send venligst en forespørgsel pr. mail eller ring og hør nærmere. Derudover kan vi tilbyde konsulentbesøg på din hjemadresse.

Brugergruppe: ■ Damer

## Frakke Model Emmely

Frakken er designet til kørestolsbrugere og har høj krave samt gennemgående lynlås foran og åben ryg. Den tages på forfra og lukkes med gribebånd midt bag.



Varenummer: 03-063

### Udformning

Frakken går ned midt på låret fortil og er kort bagtil, så den kun når ned til sædet. Den er meget rummelig og nem at komme i. Frakken har 2 lynlåsommer foran, kontraststof ved håndled.

For kørestolsbrugere, som har svært ved at få overtøj på uden ærmelynlåse, kan løsningen være anorak med overslag eller en anorak med kortere ryglængde som beskrevet nedenfor under tilpasninger.

### Materiale og behandling

**Yderstof:** Vind- og vandafvisende Tactel eller vind- og vandtæt micro med PU-belægning eller diverse frakkestoffer.

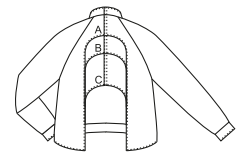
**Isolering:** 40 gram Thinsulate til overgangssæson og 100 gram Thinsulate til vintersæson.

**Foer:** Overgangssæson (Marts - Oktober) = Glat foer. Vintersæson (November - Februar) = Quiltet foer

**Vask:** Vaskemaskine ved 40 grader uden brug af skyllemiddel. Produktet tåler ikke tørretumbling.

### Tilpasninger

Hvis du ikke ønsker en hel ryg, kan jakken leveres med en af følgende tre ryglængder – enten som lukket eller åben ryg:  
A = 14 cm B = 22 cm C = 40 cm



Alle jakker/anorakker/ponchoer/frakker kan leveres med huller til skulderseler.

Farve: Efter eget ønske



Produktet bliver lavet specielt efter mål. Send venligst en forespørgsel pr. mail eller ring og hør nærmere. Derudover kan vi tilbyde konsulentbesøg på din hjemadresse.

Brugergruppe: ■ Damer

# Frakke med åben ryg

## Frakke Model Aries

Frakken er designet til mandlige kørestolsbrugere og har høj ribkrave samt gennemgående lynlås foran og åben ryg. Den tages på forfra og lukkes med gribebånd midt bag.



Varenummer: 3-05

### Udformning

Frakken går ned midt på låret fortil og er kort bagtil, så den kun når ned til sædet. Den er meget rummelig og nem at komme i. Frakken har 1 brystlomme og 2 store påsyede lommer med klap. Frakken har desuden rib i hals og ved håndled.

### Materiale og behandling

**Yderstof:** Vind- og vandafvisende Tactel eller vind- og vandtæt micro med PU-belægning eller diverse frakkestoffer. Modellen er vist i Army-bomuldskvalitet.

**Isolering:** 40 gram Thinsulate til overgangssæson og 100 gram Thinsulate til vintersæson.

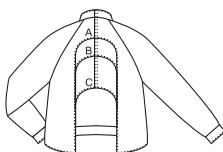
**Foer:** Overgangssæson (Marts - Oktober) = Glat foer. Vintersæson (November - Februar) = Quiltet foer.

**Vask:** Vaskemaskine ved 40 grader uden brug af skyllemiddel. Produktet tåler ikke tørretumbling.

### Tilpasninger

Hvis du ikke ønsker en hel ryg, kan jakken leveres med en af følgende tre ryglængder – enten som lukket eller åben ryg:

A = 14 cm B = 22 cm C = 40 cm



Alle jakker/anorakker/ponchoer/frakker kan leveres med huller til skulderseler.

Farve: Efter eget ønske



Produktet bliver lavet specielt efter mål. Send venligst en forespørgsel pr. mail eller ring og hør nærmere. Derudover kan vi tilbyde konsulentbesøg på din hjemadresse.

Brugergruppe: ■ Herrer





# Køreslag uden ærmer

## Poncho med krave

Ponchoen er designet til brugere med nedsat bevægelse og har krave og lynlås foran. Den tages på forfra og lukkes midt bag med gribebånd.



Varenummer: 3-062

### Udformning

Ponchoens design er rummeligt og midtfor går den ned og dækker knæene. Ponchoens design gør den velegnet til personer der har behov for hurtig påklædning f.eks. i forbindelse med transport. Ponchoen kan desuden leveres med forskellig ryglængde, enten åben eller lukket. Den lukkede ryg giver brugere med nedsat funktion i overkroppen mulighed for selv at tage ponchoen på.

### Materiale og behandling

**Yderstof:** Vind- og vandafvisende Tactel eller vind- og vandtæt micro med PU-belægning.

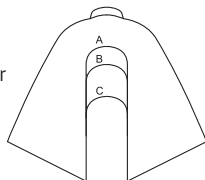
**Isolering:** 40 gram Thinsulate til overgangssæson og 100 gram Thinsulate til vintersæson.

**Foer:** Overgangssæson (Marts - Oktober) = Glat foer. Vintersæson (November - Februar) = Fleece.

**Vask:** Vaskemaskine ved 40 grader uden brug af skyllemiddel. Produktet tåler ikke tørretumbling.

### Tilpasninger

Hvis du ikke ønsker en hel ryg, kan jakken leveres med en af følgende tre ryglængder – enten som lukket eller åben ryg:  
A = 14 cm B = 22 cm C = 40 cm



Farve: Efter eget ønske



Produktet bliver lavet specielt efter mål. Send venligst en forespørgsel pr. mail eller ring og hør nærmere. Derudover kan vi tilbyde konsulentbesøg på din hjemadresse.

Brugergruppe: ■ Herrer ■ Damer ■ Børn

## Poncho med hætte

Ponchoens design er rummeligt og midtfor går den ned og dækker knæene.



Varenummer: 3-061

### Udformning

Ponchoens design gør den velegnet til personer der har behov for hurtig påklædning f.eks. i forbindelse med transport. Ponchoen kan desuden leveres med forskellige lukkede ryglængder. Den lukkede ryg giver brugere med nedsat funktion i overkroppen mulighed for selv at tage ponchoen på.

### Materiale og behandling

**Yderstof:** Vind- og vandafvisende Tactel eller vind- og vandtæt micro med PU-belægning.

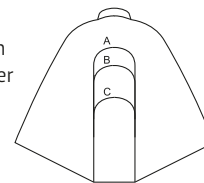
**Isolering:** Polyester som mellemfoer

**Foer:** Glat foer

**Vask:** Vaskemaskine ved 40 grader uden brug af skyllemiddel. Produktet tåler ikke tørretumbling.

### Tilpasninger

Hvis du ikke ønsker en hel ryg, kan jakken leveres med en af følgende tre ryglængder – enten som lukket eller åben ryg:  
A = 14 cm B = 22 cm C = 40 cm



Farve: Efter eget ønske



Produktet bliver lavet specielt efter mål. Send venligst en forespørgsel pr. mail eller ring og hør nærmere. Derudover kan vi tilbyde konsulentbesøg på din hjemadresse.

Brugergruppe: ■ Herrer ■ Damer ■ Børn

## Kappe

Kappen er designet til brugere med nedsat bevægelse og har krave og gennemgående lynlås foran samt åbninger til hænderne foran i skødet. Den tages på forfra og lukkes med gribebånd midt bag.



Varenummer: 3-45

### Udformning

Kappens design er rummeligt og midtfor går den ned og dækker knæene. Kappens design gør den velegnet til personer der har behov for hurtig påklædning f.eks. I forbindelse med transport. Kappen kan desuden leveres med forskellig ryglængde, enten åben eller lukket. Den lukkede ryg giver brugere med nedsat funktion i overkroppen mulighed for selv at tage kappen på.

### Materiale og behandling

**Yderstof:** Vind- og vandafvisende Tactel eller vind- og vandtæt micro med PU-belægning.

**Isolering:** : 40 gram Thinsulate til overgangssæson og 100 gram Thinsulate til vintersæson.

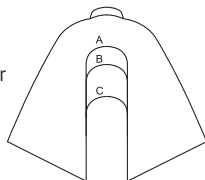
**Foer:** : Overgangssæson (Marts - Oktober) = Glat foer. Vintersæson (November - Februar) = Fleece.

**Vask:** Vaskemaskine ved 40 grader uden brug af skyllemiddel. Produktet tåler ikke tørretumbling.

### Tilpasninger

Hvis du ikke ønsker en hel ryg, kan jakken leveres med en af følgende tre ryglængder – enten som lukket eller åben ryg:

A = 14 cm B = 22 cm C = 40 cm



**Farve:** Efter eget ønske



Produktet bliver lavet specielt efter mål. Send venligst en forespørgsel pr. mail eller ring og hør nærmere. Derudover kan vi tilbyde konsulentbesøg på din hjemadresse.

**Brugergruppe:** ■ Herrer ■ Damer

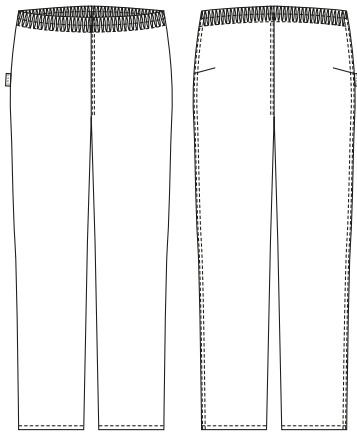


# Bukser



## Bukser med elastik

Bukserne er designede til kørestolsbrugere, da de er ekstra rummelige i bagbuksen, og er kortere foran. Bukserne har elastik i linningen.



Varenummer: O2-11

### Udformning

Bukserne er fremstillet med fokus på tryksårsproblematik og har derfor hverken nitter eller lommer bagpå, desuden er sømmene gjort så flade som muligt.

### Materiale og behandling

**Stof:** Denim, stonewashed denim, twill, fløj, samt diverse sæsonkvaliteter.

**Vask:** Vaskemaskine ved 40 grader. Produktet tåler ikke tørretumbling.

### Tilpasninger

Bukserne kan syes efter individuelle mål og der kan påsættes lommer, reflekser, tittekanter, forskellige overskæringer og andre smarte effekter. Bukserne leveres i 2 forskellige lårvidder: AB (Almindelig lårvidde) og SB (Smal lårvidde). Der kan også isættes lynlåse i buksebenenes indvendige søm for lettere adgang til ben-skiner og urinpose.

Farve: Efter eget ønske



Produktet bliver lavet specielt efter mål. Send venligst en forespørgsel pr. mail eller ring og hør nærmere. Derudover kan vi tilbyde konsulentbesøg på din hjemadresse.



Målskema kan hentes på vores hjemmeside – udfyldes og sendes til os.

Brugergruppe: ■ Herrer ■ Damer ■ Børn

## Bukser med elastik og glat stykke

Bukserne er designede til kørestolsbrugere, da de er ekstra rummelige i bagbuksen, og er kortere foran. Bukserne har elastik i linningen samt et glat stykke midtfor med snydegylp.



Varenummer: O2-12

### Udformning

Bukserne er fremstillet med fokus på tryksårsproblematik og har derfor hverken nitter eller lommer bagpå, desuden er sømmene gjort så flade som muligt.

### Materiale og behandling

**Stof:** Denim, stonewashed denim, twill, fløj, samt diverse sæsonkvaliteter.

**Vask:** Vaskemaskine ved 40 grader. Produktet tåler ikke tørretumbling.

### Tilpasninger

Bukserne kan syes efter individuelle mål og der kan påsættes lommer, reflekser, tittekanter, forskellige overskæringer og andre smarte effekter. Bukserne leveres i 2 forskellige lårvidder: AB (Almindelig lårvidde) og SB (Smal lårvidde). Der kan også isættes lynlåse i buksebenenes indvendige søm for lettere adgang til ben-skiner og urinpose.

Farve: Efter eget ønske



Produktet bliver lavet specielt efter mål. Send venligst en forespørgsel pr. mail eller ring og hør nærmere. Derudover kan vi tilbyde konsulentbesøg på din hjemadresse.

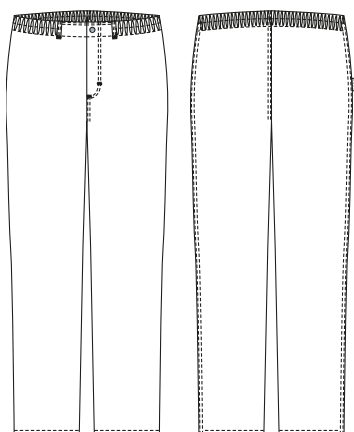


Målskema kan hentes på vores hjemmeside – udfyldes og sendes til os.

Brugergruppe: ■ Herrer ■ Damer ■ Børn

## Bukser med elastik og glat stykke til gående

Bukserne er designede til gående – evt. blebrugere, da de er ekstra rummelige i bagbuksen. Bukserne har elastik i linningen samt et glat stykke midtfor med snydegylp.



Varenummer: 02-13

### Udformning

På denne buksemodel kan der påsyes baglommer.

### Materiale og behandling

**Stof:** Denim, stonewash, twill, fløjls samt diverse sæsonkvaliteter.

**Vask:** Vaskemaskine ved 40 grader.

Produktet tåler ikke tørretumbling.

### Tilpasninger

Bukserne kan syes efter individuelle mål og der kan påsættes lommer, reflekser, tittekanter, forskellige overskæringer og andre smarte effekter. Bukserne leveres i 2 forskellige lårvidder: AB (Almindelig lårvidde) og SB (Smal lårvidde). Der kan også isættes lynlåse i buksebenenes indvendige søm for lettere adgang til ben-skiner og urinpose.

**Farve:** Efter eget ønske



Produktet bliver lavet specielt efter mål. Send venligst en forespørgsel pr. mail eller ring og hør nærmere. Derudover kan vi tilbyde konsulentbesøg på din hjemadresse.



Målskema kan hentes på vores hjemmeside – udfyldes og sendes til os.

Brugergruppe: ■ Herrer ■ Damer ■ Børn

## Bukser med gylp

Bukserne er designede til kørestolsbrugere, da de er ekstra rummelige i bagbuksen, og er kortere foran. Bukserne åbnes med knap og lynlås foran. På forbuksen er der lommer og bæltestropper.



Varenummer: 02-066

### Udformning

Bukserne er fremstillet med fokus på tryksårsproblematik og har derfor hverken nitter eller lommer bagpå, desuden er sømmene gjort så flade som muligt.

### Materiale og behandling

**Stof:** Denim, stonewash, twill, fløjls samt diverse sæsonkvaliteter.

**Vask:** Vaskemaskine ved 40 grader.

Produktet tåler ikke tørretumbling.

### Tilpasninger

Bukserne kan syes efter individuelle mål og der kan påsættes lommer, reflekser, tittekanter, forskellige overskæringer og andre smarte effekter. Bukserne leveres i 2 forskellige lårvidder: AB (Almindelig lårvidde) og SB (Smal lårvidde). Der kan også isættes lynlåse i buksebenenes indvendige søm for lettere adgang til ben-skiner og urinpose.

**Farve:** Efter eget ønske



Produktet bliver lavet specielt efter mål. Send venligst en forespørgsel pr. mail eller ring og hør nærmere. Derudover kan vi tilbyde konsulentbesøg på din hjemadresse.



Målskema kan hentes på vores hjemmeside – udfyldes og sendes til os.

Brugergruppe: ■ Herrer ■ Damer ■ Børn

## Bukser med 2S

Bukserne er designede til kørestolsbrugere, da de er ekstra rummelige i bagbuksen, og er kortere foran. Bukserne åbnes i siderne fra taljen og ned til midt på låret med lynlåse, som er skjulte bag stikninger. På forbuksen er der snydegylp.



Varenummer: 02-08

### Udformning

Bukserne er fremstillet med fokus på tryksårsproblematik og har derfor hverken nitter eller lommer bagpå, desuden er sømmene gjort så flade som muligt.

### Materiale og behandling

**Stof:** Denim, stonewashed denim, twill, fløj, samt diverse sæsonkvaliteter.

**Vask:** Vaskemaskine ved 40 grader. Produktet tåler ikke tørretumbling.

### Tilpasninger

Bukserne kan syes efter individuelle mål og der kan påsættes lommer, reflekser, tittekanter, forskellige overskæringer og andre smarte effekter. Bukserne leveres i 2 forskellige lårvidder: AB (Almindelig lårvidde) og SB (Smal lårvidde). Der kan også isættes lynlåse i buksebenenes indvendige søm for lettere adgang til ben-skiner og urinpose.

Farve: Efter eget ønske



Produktet bliver lavet specielt efter mål. Send venligst en forespørgsel pr. mail eller ring og hør nærmere. Derudover kan vi tilbyde konsulentbesøg på din hjemadresse.



Målskema kan hentes på vores hjemmeside – udfyldes og sendes til os.

Brugergruppe: ■ Herrer ■ Damer ■ Børn

## Bukser med GG

Bukserne er designede til kørestolsbrugere, da de er ekstra rummelige i bagbuksen, og er kortere foran. Bukserne åbnes fra taljen og ned langs sidesømmen til anklerne. Desuden har bukserne elastik i linningen i bagboks samt glat forbuks med snydegylp.



Varenummer: 22-04

### Udformning

Bukserne er fremstillet med fokus på tryksårsproblematik og har derfor hverken nitter eller lommer bagpå, desuden er sømmene gjort så flade som muligt.

### Materiale og behandling

**Stof:** Denim, stonewashed denim, twill, fløj, samt diverse sæsonkvaliteter.

**Vask:** Vaskemaskine ved 40 grader. Produktet tåler ikke tørretumbling.

### Tilpasninger

Bukserne kan syes efter individuelle mål og der kan påsættes lommer, reflekser, tittekanter, forskellige overskæringer og andre smarte effekter. Bukserne leveres i 2 forskellige lårvidder: AB (Almindelig lårvidde) og SB (Smal lårvidde). Der kan også isættes lynlåse i buksebenenes indvendige søm for lettere adgang til ben-skiner og urinpose.

Farve: Efter eget ønske



Produktet bliver lavet specielt efter mål. Send venligst en forespørgsel pr. mail eller ring og hør nærmere. Derudover kan vi tilbyde konsulentbesøg på din hjemadresse.



Målskema kan hentes på vores hjemmeside – udfyldes og sendes til os.

Brugergruppe: ■ Herrer ■ Damer ■ Børn

# Vinter bukser

## Overtræksbukser

Overtræksbukserne er designede til kørestolsbrugere, da de er ekstra rummelige i bagbuksen, og er kortere foran. Bukserne benyttes ovenpå anden beklædning til f.eks. ridning og vinterbrug.



Varenummer: 2-025

### Udformning

Overtræksbukserne åbnes fra taljen og ned langs sidesømmen til anklerne. Desuden har bukserne elastik i linningen og lukning med gribebånd i siderne.

### Materiale og behandling

**Yderstof:** Vind- og vandafvisende Tactel eller vind- og vandtæt micro med PU-belægning.

**Isolering:** Polyester som mellemfoer.

**Foer:** Glat foer.

**Vask:** Vaskemaskine ved 40 grader uden brug af skyllemiddel. Produktet tåler ikke tørretumbling.

### Tilpasninger

Overtræksbukserne kan syes efter individuelle mål.

**Farve:** Efter eget ønske



Produktet bliver lavet specielt efter mål. Send venligst en forespørgsel pr. mail eller ring og hør nærmere. Derudover kan vi tilbyde konsulentbesøg på din hjemadresse.

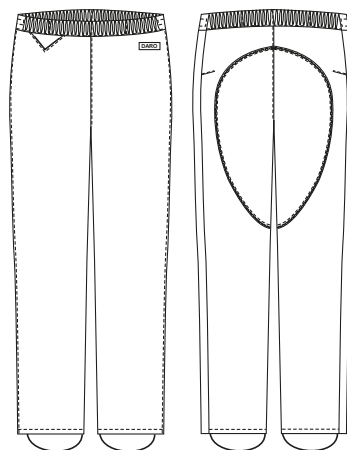


Målskema kan hentes på vores hjemmeside – udfyldes og sendes til os.

**Brugergruppe:** ■ Herrer ■ Damer ■ Børn

## Overtræksbukser - model Ridebukser

Overtræksbukserne er designet til kørestolsbrugere, da de er ekstra rummelige i bagbuksen, og er kortere foran. Bukserne benyttes ovenpå anden beklædning til ridning.



Varenummer: 2-03

### Udformning

Overtræksbukserne åbnes fra taljen og ned langs sidesømmen til anklerne. Desuden har bukserne elastik i linningen og lukning med gribebånd i siderne. Ridebukserne har på bagdelen fået påsyet et stykke imiteret ruskind, samt har elastik ved fødderne.

### Materiale og behandling

**Yderstof:** Vind- og vandafvisende Tactel eller vind- og vandtæt micro med PU-belægning.

**Isolering:** Polyester som mellemfoer.

**Foer:** Glat foer.

**Vask:** Vaskemaskine ved 40 grader uden brug af skyllemiddel. Produktet tåler ikke tørretumbling.

### Tilpasninger

Ridebuds kan syes efter individuelle mål.

**Farve:** Efter eget ønske



Produktet bliver lavet specielt efter mål. Send venligst en forespørgsel pr. mail eller ring og hør nærmere. Derudover kan vi tilbyde konsulentbesøg på din hjemadresse.

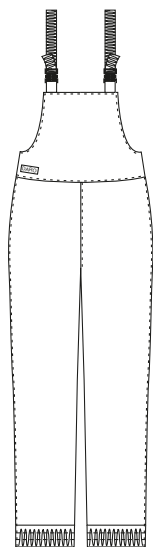


Målskema kan hentes på vores hjemmeside – udfyldes og sendes til os.

**Brugergruppe:** ■ Herrer ■ Damer ■ Børn

## Bukser Overall

Overallen er designet til kørestolsbrugere, da de er ekstra rummelige i bagbuksen, og er kortere foran. Bukserne benyttes ovenpå anden beklædning til f.eks. ridning og vinterbrug.



Varenummer: 2-03

### Udformning

Overallen åbnes fra taljen og ned langs sidesømmen til anklerne. Bukserne har smæk foran og seler bag, som hæftes sammen med smækken i en kliklås.

### Materiale og behandling

**Yderstof:** Vind- og vandafvisende Tactel eller vind- og vandtæt micro med PU-belægning.

**Isolering:** Polyester som mellemfoer.

**Foer:** Glat foer.

**Vask:** Vaskemaskine ved 40 grader uden brug af skyllemiddel. Produktet tåler ikke tørretumbling.

### Tilpasninger

Overallen kan syes efter individuelle mål.

Farve: Efter eget ønske



Produktet bliver lavet specielt efter mål. Send venligst en forespørgsel pr. mail eller ring og hør nærmere. Derudover kan vi tilbyde konsulentbesøg på din hjemadresse.

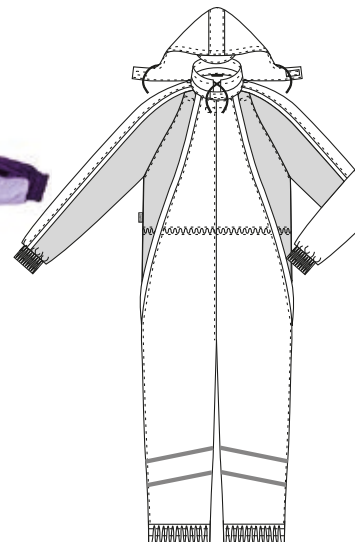


Målskema kan hentes på vores hjemmeside – udfyldes og sendes til os.

Brugergruppe: ■ Herrer ■ Damer ■ Børn

## Køredragt

Køredragten er designet til kørestolsbrugere og har skjulte ærmelynlåse, lynlåse ned langs benene samt krave og aftagelig hætte. Køredragten placeres i kørestolen og lynes på brugeren, når denne er placeret i stolen.



Varenummer: 2-00

### Udformning

Ærmelynlåsene, samt de lange lynlåse ned langs benene letter af- og påtagning af dragten. Lynlåsene i benene kan fås fra kraven og ned langs midten af benene, eller fra kraven og ud i sidesømmen. Ligeledes kan lynlåsen være gennemgående eller stoppe ved fodmanchetten. Dragten er meget rummelig og har ekstra ærmelængde. Der er elastik i ærmemanchet og fodmanchet, samt ekstra refleks på benene.

### Materiale og behandling

**Yderstof:** Vind og vandafvisende Tactel, eller vind- og vandtæt micro med PU-belægning.

**Isolering:** 100 gram Thinsulate.

**Foer:** Quiltet foer eller fleece.

**Vask:** Vaskemaskine ved 40 grader uden brug af skyllemiddel. Produktet tåler ikke tørretumbling.

### Tilpasninger

Køredragten kan syes efter individuelle mål.

Farve: Efter eget ønske



Produktet bliver lavet specielt efter mål. Send venligst en forespørgsel pr. mail eller ring og hør nærmere. Derudover kan vi tilbyde konsulentbesøg på din hjemadresse.



Målskema kan hentes på vores hjemmeside – udfyldes og sendes til os.

Brugergruppe: ■ Herrer ■ Damer ■ Børn

# Køreposer

## Knæpose

Knæposens design muliggør påmontering medens brugeren er siddende i kørestolen. Dette sparer tid.



Varenummer: 1-01

### Udformning

Knæposen er faconsyet og kan åbnes med lynlås i hver side fra knæhaserne og ned til den isolerede bundplade. Posens forstykke slutter ved taljen, mens bagstykket slutter med et bredt ribstykke under knæhaserne. Derudover har knæposen sikkerhedsreflekser og et stort greb på lynlåsen, som sikrer nem betjening.

### Materiale og behandling

**Yderstof:** Vind- og vandtæt micro med PU-belægning

**Isolering:** Thinsulate

**Foer:** Fleece

**Vask:** Vaskemaskine ved max. 60 grader uden skyllemiddel, men vi anbefaler vask ved 40 grader.

### Tilpasninger

Det er muligt at tilpasse knæposen efter individuelle mål.

Farve:



Sort

Marineblå



Dette produkt kan bestilles via vores web-shop, eller på telefon 75 88 16 22.



Målskema kan hentes på vores hjemmeside – udfyldes og sendes til os.

Brugergruppe: ■ Herrer ■ Damer ■ Børn

Se størrelsesskema på

side 30

## Knæpose til hælbespænding

Knæposens design muliggør påmontering medens brugeren er siddende i kørestolen samt brug af hælbespænding. Dette sparer tid.



Varenummer: 1-11

### Udformning

Knæposen er faconsyet og kan åbnes med lynlåse i hver side fra knæhaserne og ned til den isolerede bundplade. Posens forstykke slutter ved taljen, mens bagstykket slutter med et bredt ribstykke under knæhaserne. Derudover har knæposen sikkerhedsreflekser og et stort greb på lynlåsen, som sikrer nem betjening.

### Materiale og behandling

**Yderstof:** Vind- og vandtæt micro med PU-belægning

**Isolering:** Thinsulate.

**Foer:** Fleece.

**Vask:** Vaskemaskine ved max. 60 grader uden skyllemiddel, men vi anbefaler vask ved 40 grader.

### Tilpasninger

Det er muligt at tilpasse knæposen efter individuelle mål.



Dette produkt kan bestilles via vores web-shop, eller på telefon 75 88 16 22.



Målskema kan hentes på vores hjemmeside – udfyldes og sendes til os.

Brugergruppe:  Herrer     Damer     Børn

Se størrelsesskema på

side 30

## Kørepose Facon II

Køreposen er faconsyet og har aftageligt forstykke, som kan samles med bagstykket ved hjælp af delbare lynlåse i siderne.



Varenummer: 1-03

### Udformning

Køreposens lynlåse samles ved taljen og lynes ned mod den isolerede bundplade for at samle køreposen. Bundpladen, som er en del af forstykket, fastgøres med gribebånd bagtil. Bagstykket er udstyret med elastik og bånd, så det kan fastgøres til stolen. Desuden har køreposen elastik i taljen, sikkerhedsreflekser og huller til hofteseler. Posen er isoleret med Thinsulate, som er et isoleringsmateriale, der fylder lidt og har høj isoleringsevne.

### Materiale og behandling

**Yderstof:** Vind- og vandtæt micro med PU-belægning.

**Isolering:** Thinsulate.

**Foer:** Fleece.

**Vask:** Vaskemaskine ved max. 60 grader uden skyllemiddel, men vi anbefaler vask ved 40 grader.

### Tilpasninger

Det er muligt at tilpasse køreposen individuelt. For eksempel kan der isættes 2-vejslynlåse eller tilpasses skridtsele, hælbespænding eller abduktionsklods.



Dette produkt kan bestilles via vores web-shop, eller på telefon 75 88 16 22.



Målskema kan hentes på vores hjemmeside – udfyldes og sendes til os.

Brugergruppe:  Herrer     Damer     Børn

Se størrelsesskema på

side 30

## Kørepose med gribebånd

Køreposen er designet til brugere med reduceret funktion i den ene arm. Posen lukkes med gribebånd.



Varenummer: 1-04

### Udformning

Køreposen er faconsyet og har to forstykker - henholdsvis et overfald og et underfald. Den kan åbnes i venstre side fra den isolerede bundplade til taljen og er forsynet med gribebåndslukning på de to forstykker. Der er elastik i taljen og reflekser foran på køreposen. Bagstykket er udstyret med bånd, så det kan fastgøres til stolen.

### Materiale og behandling

**Yderstof:** Vind- og vandtæt micro PU-belægning.

**Isolering:** Thinsulate (Thinsulate, som er et isoleringsmateriale, der fylder lidt og har høj isoleringsevne).

**Føer:** Fleece.

**Vask:** Vaskemaskine ved max. 60 grader uden skyllemiddel, men vi anbefaler vask ved 40 grader.

### Tilpasninger

Det er muligt at tilpasse køreposen efter individuelle mål. For eksempel kan den tilpasses skridtsele, abduktionsklods eller benbespændinger.

Farve:



Sort

Marineblå



Dette produkt kan bestilles via vores web-shop, eller på telefon 75 88 16 22.



Målskema kan hentes på vores hjemmeside – udfyldes og sendes til os.

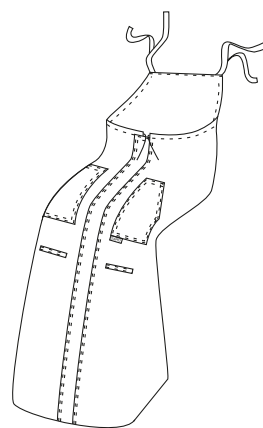
Brugergruppe: ■ herrer ■ damer ■ børn

Se størrelsesskema på

side 31

## Kørepose med 1 lynlås

Køreposens lynlås har stort greb som sikrer nem betjening fra begge sider, og lynlåsen er desuden dækket af en klap. Køreposen er udformet med to, rummelige lommer, sikkerhedsreflekser, snøre i livet og bindebånd på rygdelen til fastgørelse af køreposen.



Varenummer: 1-00

### Udformning

Køreposen har lynlås ned langs midten foran og en fast isoleret bundplade, som deles midt over af lynlåsen. Lynlåsens store greb sikrer nem betjening fra begge sider, og lynlåsen er desuden dækket af en klap. Køreposen er udformet med to, rummelige lommer, sikkerhedsreflekser, snøre i livet og bindebånd på rygdelen til fastgørelse af køreposen. Posen er isoleret med Thinsulate, som er et isoleringsmateriale, der fylder lidt og har høj isoleringsevne.

### Materiale og behandling

**Yderstof:** Vind- og vandtæt micro med PU-belægning.

**Isolering:** Thinsulate.

**Føer:** Fleece.

**Vask:** Vaskemaskine ved max. 60 grader uden skyllemiddel, men vi anbefaler vask ved 40 grader.

### Tilpasninger

Det er muligt at tilpasse køreposen efter individuelle mål eller til abduktionsklods

Farve:



Sort

Marineblå



Dette produkt kan bestilles via vores web-shop, eller på telefon 75 88 16 22.



Målskema kan hentes på vores hjemmeside – udfyldes og sendes til os.

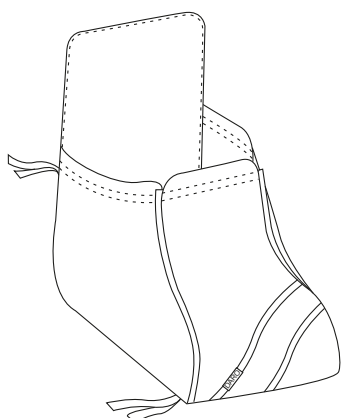
Brugergruppe: ■ herrer ■ damer ■ børn

Se størrelsesskema på

side 31

## Kørepose dobbelt ben- amputeret

Køreposen er faconsyet til kørestolsbrugere, som har fået amputeret begge ben.



Varenummer: 1-06

### Udformning

Køreposen har lynlås i begge sider som åbnes fra taljen og ned til det bløde bundstykke. Ben- og knæstykket er isoleret, og selve bagstykket har gribebånd, således at det kan fastgøres til kørestolen. Køreposen har desuden elastik i taljen, reflekser og vindfang over lynlåsene. Benlængden slutter ved knæerne. Posen er isoleret med Thinsulate, som er et isoleringsmateriale, der fylder lidt og har høj isoleringsevne.

### Materiale og behandling

**Yderstof:** Vind- og vandtæt micro med PU-belægning.

**Isolering:** Thinsulate.

**Foer:** Fleece.

**Vask:** Vaskemaskine ved max. 60 grader uden skyllemiddel, men vi anbefaler vask ved 40 grader.

### Tilpasninger

Skal køreposen være længere end til knæerne, så kontakt venligst DARO for et specielt måleskema. Posen kan også tilpasses individuelt til abduktionsklods og hoft- eller skridtsele.

Farve:



Sort

Marineblå



Dette produkt kan bestilles via vores web-shop, eller på telefon 75 88 16 22.

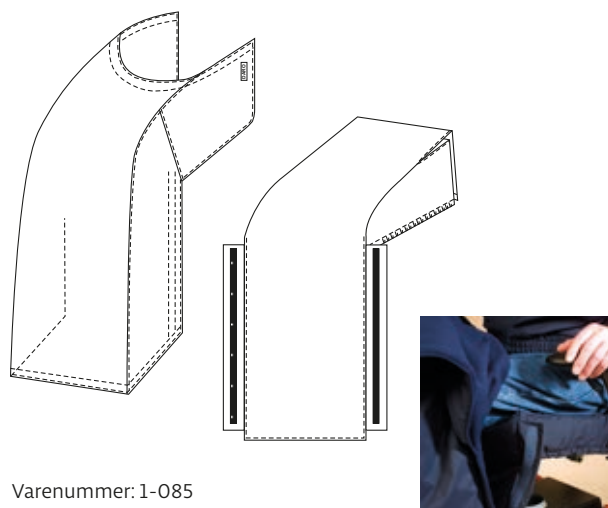
Brugergruppe: ■ Herrer ■ Damer ■ Børn

Se størrelsesskema på

side 31

## Knæslag med sædebagstykke

Knæslaget er tilpasset el-scootere / crossere. På sædebagstykket som dækker stolesædet, kan knæslaget påmonteres.



Varenummer: 1-085

### Udformning

Knæslaget er formsyet efter kroppens linier og dækker området fra skødet og ned omkring fødderne. En løbegang øverst i slaget gør det muligt at indsætte en forklædebøjle, således at knæslaget kan tages på med én hånd. Det er vigtigt at vælge en størrelse, der sikrer, at slaget kan nå helt ned og "stå" på bundpladen, når man har det på, da der nemt kan komme træk om fødderne, hvis det er for kort.

Selve sædebagstykket dækker stolesædet samt stykket fra knæhaserne og ned til hælene. På knæslaget og sædebagstykket er der monteret gribebånd fra knæ til hæl i begge sider. Bruger man el-scooter, følger sædebagstykket med, når sædet drejes til siden.

### Materiale og behandling

**Yderstof:** Vind- og vandtæt micro med PU-belægning.

**Isolering:** Thinsulate.

**Foer:** Fleece.

**Vask:** Vaskemaskine ved max. 60 grader uden skyllemiddel, men vi anbefaler vask ved 40 grader.

### Tilpasninger

Det er muligt at tilpasse knæslaget efter individuelle mål.

Farve:



Sort

Marineblå



Dette produkt kan bestilles via vores web-shop, eller på telefon 75 88 16 22.

Brugergruppe: ■ Herrer ■ Damer ■ Børn

Se størrelsesskema på

side 31

## Knæpose

Art. nr.	HMI Nummer	Størrelse	Længde foran	Længde bag	Taljevidde	Bundplade (B x L)	
1-010Th	45722	XXL	122	70	114	38x34	■ ■
1-011Th	10088	XL	119	67	101	38x32	■ ■
1-012Th	10087	M-L	116	65	92	36x30	■ ■
1-014Th	10086	S	110	60	87	34x30	■ ■
1-01504Th	36227	110 cl	69	38	55	22x18	■
1-01506Th	36228	120 cl	76	42	60	24x20	■
1-01508Th	27544	130 cl	83	47	64	26x22	■
1-01510Th	36229	140 cl	90	51	68	28x24	■
1-01512Th	10085	150 cl	97	54	73	30x26	■
1-01514Th	36230	160 cl	104	57	77	32x28	■

Alle mål er i cm.

## Knæpose til hælbespænding

Art. nr.	HMI Nummer	Størrelse	Længde foran	Længde bag	Taljevidde	Bundplade (B x L)	
1-010Th		XXL	122	70	114	38x34	■ ■
1-011Th	32307	XL	119	67	101	38x32	■ ■
1-012Th	36076	M-L	116	65	92	36x30	■ ■
1-014Th	36077	S	110	60	87	34x30	■ ■
1-01504Th	36083	110 cl	69	38	55	22x18	■
1-01506Th	36082	120 cl	76	42	60	24x20	■
1-01508Th	36081	130 cl	83	47	64	26x22	■
1-01510Th	36080	140 cl	90	51	68	28x24	■
1-01512Th	36079	150 cl	97	54	73	30x26	■
1-01514Th	36078	160 cl	104	57	77	32x28	■

Alle mål er i cm.

## Kørepose Facon II

Art. nr.	HMI Nummer	Størrelse	Længde foran	Længde bag	Taljevidde	Sæde dybde	Sæde bredde	Bundplade (B x L)	
1-030th	48192	XXL	121	175	165	53	52	40x34	■ ■
1-031th	10027	XL	116	165	146	49	50	40x32	■ ■
1-032th	10025	M-L	114	163	134	47	45	38x30	■ ■
1-034th	10023	S	110	156	116	45	40	36x30	■ ■
1-03502th		98 cl	61	88	72	24	19	19x16	■
1-03504th	10030	110 cl	70	100	74	27	22	22x18	■
1-03506th	10032	120 cl	80	108	82	30	25	24x21	■
1-03508th	10033	130 cl	86	118	90	33	28	24x24	■
1-03510th	10035	140 cl	94	130	98	36	31	27x24	■
1-03512th	10039	150 cl	100	143	105	40	34	30x26	■
1-03514th	10042	160 cl	106	150	110	45	36	32x28	■
1-03516th	27378	165 cl	116	163	116	47	40	34x30	■

Alle mål er i cm.

## Kørepose med gribebånd

Art. nr.	HMI Nummer	Størrelse	Længde foran	Længde bag	Taljevidde	Sæde dybde	Sæde bredde	Bundplade (B x L)	
1-041th	17342	XL	116	165	152	49	51	38x32	■ ■
1-042th	17343	M-L	114	163	136	47	46	36x30	■ ■
1-044th	17344	S	112	156	121	45	41	32x30	■ ■
1-04512th	17346	150 cl	106	146	112	39	36	30x26	■
1-04514th	17345	160 cl	110	150	115	43	39	32x28	■

Alle mål er i cm.

## Kørepose med 1 lynlås

Art. nr.	HMI Nummer	Størrelse	Taljevidde	Længde foran	Længde bag	Sæde bredde	Bundplade (B x L)	
1-001th	10020	Senior / XI	174	118	138	50	40 x 38	■ ■
1-002th	10018	Voksen / M-L	161	115	135	40	36 x 30	■ ■
1-004th	10016	Junior / S	148	106	130	36	36 x 30	■ ■

Alle mål er i cm.

## Kørepose dobbelt benamputeret

Art. nr.	HMI Nummer	Størrelse	Taljevidde	Sæde dybde	Sæde bredde	
1-061th	17353	XL	161,5	57	53	■ ■
1-062th	17354	M-L	137,5	56,5	48	■ ■
1-06514th	17355	160 cl	126,5	48	43	■

Alle mål er i cm.

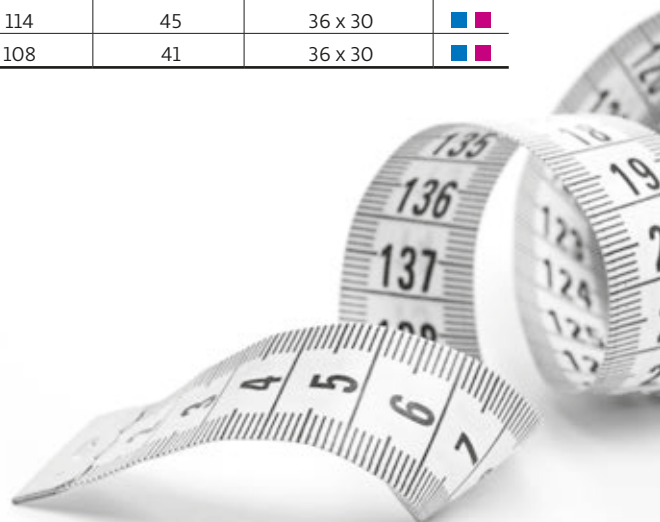
## Knæslag med sædebagstykke

Art. nr.	HMI Nummer	Størrelse	Taljevidde	Længde	Længde	Sædebredde	Bundplade (B x L)	
1-001th	10020	XL	91	120	125	51	40 x 38	■ ■
1-002th	10018	M-L	85	116	114	45	36 x 30	■ ■
1-004th	10016	S	77	108	108	41	36 x 30	■ ■

Alle mål er i cm.



Disse produkter kan bestilles via vores web-shop, eller på telefon 75 88 16 22.



## Regnslag Neptun incl. posetaske

Dette regnslag er tilpasset manuelle kørestole, hvor ryglænet er lavt. Regnslaget er med ærmer og dækker brugeren fra top til tå og har elastik indsyet i kanten hele vejen rundt, således at det slutter tæt ind til kørestolen.



Varenummer: 4-02

### Udformning

Øverst foran i regnslaget er der et lille vindfang, så slaget kan udvides lidt, således at det er nemmere at få på. Der er desuden en lomme foran, som lukkes med gribebånd, og ærmerne har elastik ved håndleddene. Slider til håndtag.

Hele vejen rundt langs kanten af regnslaget er der indsyet elastik, så det sidder tæt ind til brugeren. Sikkerhedsreflekser er påmonteret foran og bagpå, og der medfølger en posetaske til opbevaring af slaget.

### Materiale og behandling

**Yderstof:** Vind- og vandtæt micro med PU-belægning, som tillader huden at ånde. Sømmene er tapede

**Vask:** Vaskemaskine ved 40 grader uden skyllemiddel

Farve:



Sort Marineblå Rød



Dette produkt kan bestilles via vores web-shop, eller på telefon 75 88 16 22.

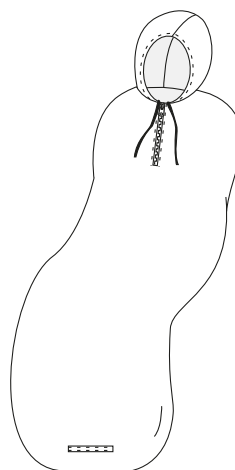
Brugergruppe: ■ Herrer ■ Damer ■ Børn

Se størrelsesskema på

side 36

## Regnslag Pluto incl. posetaske

Dette regnslag er tilpasset manuelle kørestole, hvor ryglænet er lavt. Regnslaget er uden ærmer og dækker brugeren fra top til tå og har elastik indsyet i kanten hele vejen rundt, således at det slutter tæt ind til kørestolen.



Varenummer: 4-03

### Udformning

Foran på regnslaget er der en lynlås fra hagen og ned til brystet, og slaget har desuden hætte med snører og sikkerhedsreflekser foran og bagpå. Med regnslaget følger en posetaske til opbevaring.

### Materiale og behandling

**Yderstof:** Vind- og vandtæt micro med PU-belægning, som tillader huden at ånde. Sømmene er tapede.

**Vask:** Vaskemaskine ved 40 grader uden skyllemiddel.

Farve:



Sort Marineblå Rød



Dette produkt kan bestilles via vores web-shop, eller på telefon 75 88 16 22.

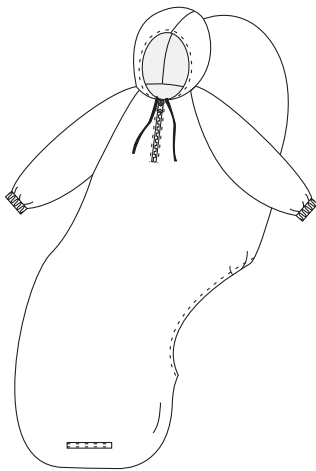
Brugergruppe: ■ Herrer ■ Damer ■ Børn

Se størrelsesskema på

side 36

## Regnslag Omega incl. posetaske

Dette regnslag er tilpasset elektriske kørestole, hvor ryglænet er højt og evt. har nakkestøtte. Slaget dækker brugeren fra top til tå og går ned om stoleryggens bagside. Denne model er med ærmer.



Varenummer: 4-07

### Udformning

Foran på regnslaget er der en kort lynlås med underfald fra hagen til midt på brystet. Slaget har desuden ærmer og hætte med snører, sikkerhedsreflekser foran og bagpå samt elastik hele vejen rundt i kanten. Med regnslaget følger en posetaske til opbevaring.

### Materiale og behandling

**Yderstof:** Vind- og vandtæt micro med PU-belægning, som tillader huden at ånde. Sømmene er tapede.

**Vask:** Vaskemaskine ved 40 grader uden skyllemiddel.

Farve:



Sort

Marineblå

Rød



Dette produkt kan bestilles via vores web-shop, eller på telefon 75 88 16 22.

Brugergruppe: ■ Herrer ■ Damer ■ Børn

Se størrelsesskema på

side 36

## Regnslag Meteor incl. posetaske

Dette regnslag er tilpasset elektriske kørestole, hvor ryglænet er højt og evt. har nakkestøtte. Slaget dækker brugeren fra top til tå og går ned om stoleryggens bagside. Denne model er uden ærmer.



Varenummer: 4-05

### Udformning

Foran på regnslaget er der en kort lynlås med underfald fra hagen til midt på brystet. Slaget har desuden hætte med snører, sikkerhedsreflekser foran og bagpå samt elastik hele vejen rundt i kanten. Med regnslaget følger en posetaske til opbevaring.

### Materiale og behandling

**Yderstof:** Vind- og vandtæt micro med PU-belægning, som tillader huden at ånde. Sømmene er tapede.

**Vask:** Vaskemaskine ved 40 grader uden skyllemiddel.

Farve:



Sort

Marineblå

Rød



Dette produkt kan bestilles via vores web-shop, eller på telefon 75 88 16 22.

Brugergruppe: ■ Herrer ■ Damer ■ Børn

Se størrelsesskema på

side 37

## Regnslag Cassiopeia incl. posetaske

Dette regnslag er tilpasset manuelle kørestole med lavt ryglæn. Øverst foran er der et lille vindfang med gribebåndslukning, så slaget kan udvides lidt, således at det er nemmere at få på.



Varenummer: 4-06

### Udformning

Regnslaget har en lomme foran, som ligeledes lukkes med gribebånd. Slaget har hætte og ærmer med elastik, sikkerhedsreflekser foran og bagpå samt elastik hele vejen rundt i kanten. Med regnslaget følger en posetaske til opbevaring.

### Materiale og behandling

**Yderstof:** Vind- og vandtæt micro med PU-belægning, som tillader huden at ånde. Sømmene er tapede.

**Vask:** Vaskemaskine ved 40 grader uden skyllemiddel.

Farve:



Sort

Marineblå

Rød



Dette produkt kan bestilles via vores web-shop, eller på telefon 75 88 16 22.

Brugergruppe: ■ Herrer ■ Damer ■ Børn

Se størrelsesskema på

side 37



## Regnslag Neptun incl. posetaske

Art. nr.	HMI Nummer	Størrelse	Længde foran	Længde bag	Ærme længde	
4-020	48214	XXL	172	54	93	■ ■
4-021	13860	XL	162	50	87	■ ■
4-022	13859	M-L	152	48	81	■ ■
4-024	18116	S	142	42	76	■ ■
4-02514	13858	160 cl	129	42	71	■
4-02510	13857	140 cl	115	39	65	■
4-02506	13856	120 cl	101	37	59	■
4-02503	18115	100 cl	88	34	52	■

Alle mål er i cm.

## Regnslag Pluto incl. posetaske

Art. nr.	HMI Nummer	Størrelse	Længde foran	Længde bag	
4-030	48217	XXL	183	54	■ ■
4-031	13117	XL	170	52	■ ■
4-032	13865	M-L	158	47	■ ■
4-034	13118	S	145	40	■ ■
4-03514	13864	160 cl	136	32	■
4-03510	13863	140 cl	116	31	■
4-03506	13862	120 cl	96	29	■
4-03503	13861	100 cl	76	29	■

Alle mål er i cm.

## Regnslag Omega incl. posetaske

Art. nr.	HMI Nummer	Størrelse	Længde foran	Længde bag	Ærme længde	
4-070	48215	XXL	183	135	83	■ ■
4-071	27760	XL	172	128	83	■ ■
4-072	27759	M-L	162	121	81	■ ■
4-074	27758	S	145	116	75	■ ■
4-07514	27757	160 cl	128	116	72	■
4-07510	27756	140 cl	112	110	62	■
4-07506	27755	120 cl	89	95	60	■

Alle mål er i cm.



Disse produkter kan bestilles via vores web-shop, eller på telefon 75 88 16 22.

## Regnslag Meteor incl. posetaske

Art. nr.	HMI Nummer	Størrelse	Længde foran	Længde bag	
4-050	48212	XXL	184	135	■ ■
4-051	18632	XL	172	128	■ ■
4-052	18633	M-L	158	121	■ ■
4-054	19234	S	145	116	■ ■
4-05514	27753	160 cl	128	116	■
4-05510	18634	140 cl	112	111	■
4-05506	18635	120 cl	89	95	■

Alle mål er i cm.

## Regnslag Cassiopeia incl. posetaske

Art. nr.	HMI Nummer	Størrelse	Længde foran	Længde bag	Ærme længde	
4-060	48211	XXL	172	80	93	■ ■
4-061	27754	XL	162	75	87	■ ■
4-062	24506	M-L	152	70	81	■ ■
4-064	18637	S	142	65	76	■ ■
4-06514	49643	160 cl	129	60	71	■
4-06510	18638	140 cl	115	55	65	■
4-06506	18639	120 cl	101	50	59	■
4-06503	18640	100 cl	88	45	52	■

Alle mål er i cm.



Disse produkter kan bestilles via vores web-shop, eller på telefon 75 88 16 22.



## Termostøvler med lynlås foran + ankelstrop



Varenummer: 5-406

### Udformning

Dette er en højskaftet støvle med lynlås i hele skaftets længde foran. Termostøvlerne bruges både i stedet for sko og til at tage uden over sko eller fodkapsler.

### Materiale og behandling

**Yder:** Støvler er lavet med vind- og vandtæt micro PU-belægning.

**Isolering:** Thinsulate.

**Føer:** Fleece.

**Vask:** Vaskemaskine ved 40 grader uden skyllemiddel.

Produktet tåler ikke tørretumbling.

### Tilpasninger

Støvlerne kan leveres syet efter mål.



Dette produkt kan bestilles via vores web-shop, eller på telefon 75 88 16 22.

Brugergruppe: ■ Herrer ■ Damer ■ Børn

Støvlerne sælges parvist. Alle mål er i cm.

Art. nr.	HMI Nr.	Str.	Såle		Skaftes H	
			L	B		
5-4061th	27591	1	18,5	7	22	<span style="color: blue;">■</span> <span style="color: magenta;">■</span> <span style="color: orange;">■</span>
5-4062th	27590	2	21	8	26	<span style="color: blue;">■</span> <span style="color: magenta;">■</span> <span style="color: orange;">■</span>
5-4063th	27588	3	23,5	9	30	<span style="color: blue;">■</span> <span style="color: magenta;">■</span> <span style="color: orange;">■</span>
5-4064th	27587	4	26	10	34	<span style="color: blue;">■</span> <span style="color: magenta;">■</span> <span style="color: orange;">■</span>
5-4065th	27586	5	28,5	11	38	<span style="color: blue;">■</span> <span style="color: magenta;">■</span> <span style="color: orange;">■</span>
5-4066th	27585	6	30,5	12	41	<span style="color: blue;">■</span> <span style="color: magenta;">■</span> <span style="color: orange;">■</span>
5-4067th	27584	7	33	13	44	<span style="color: blue;">■</span> <span style="color: magenta;">■</span> <span style="color: orange;">■</span>

## Termostøvler med lynlås bag og ankelstrop



Varenummer: 5-401

### Udformning

Dette er en højskaftet støvle med lynlås i hele skaftets længde bagpå. Termostøvlerne bruges både i stedet for sko og til at tage uden over sko eller fodkapsler.

### Materiale og behandling

**Yder:** Støvler er lavet med vind- og vandtæt micro PU-belægning.

**Isolering:** Thinsulate.

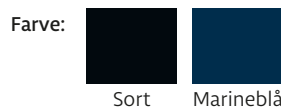
**Føer:** Fleece.

**Vask:** Vaskemaskine ved 40 grader uden skyllemiddel.

Produktet tåler ikke tørretumbling.

### Tilpasninger

Støvlerne kan leveres syet efter mål.



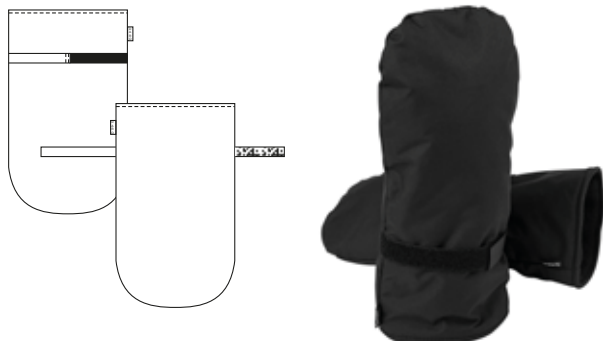
Dette produkt kan bestilles via vores web-shop, eller på telefon 75 88 16 22.

Brugergruppe: ■ Herrer ■ Damer ■ Børn

Støvlerne sælges parvist. Alle mål er i cm.

Art. nr.	HMI Nr.	Str.	Såle		Skaftes H	
			L	B		
5-4011th	27591	1	18,5	7	22	<span style="color: blue;">■</span> <span style="color: magenta;">■</span> <span style="color: orange;">■</span>
5-4012th	27590	2	21	8	26	<span style="color: blue;">■</span> <span style="color: magenta;">■</span> <span style="color: orange;">■</span>
5-4013th	27588	3	23,5	9	30	<span style="color: blue;">■</span> <span style="color: magenta;">■</span> <span style="color: orange;">■</span>
5-4014th	27587	4	26	10	34	<span style="color: blue;">■</span> <span style="color: magenta;">■</span> <span style="color: orange;">■</span>
5-4015th	27586	5	28,5	11	38	<span style="color: blue;">■</span> <span style="color: magenta;">■</span> <span style="color: orange;">■</span>
5-4016th	27585	6	30,5	12	41	<span style="color: blue;">■</span> <span style="color: magenta;">■</span> <span style="color: orange;">■</span>
5-4017th	27584	7	33	13	44	<span style="color: blue;">■</span> <span style="color: magenta;">■</span> <span style="color: orange;">■</span>

## Termoluffer med gribebånd



Varenummer: 5-21

### Udformning

Termolufferne er syet som et hylster og lukkes omkring håndledet med gribebånd.

### Materiale og behandling

**Yder:** Lufferne / vanterne er vind- og vandtæt med micro PU-belægning.

**Isolering:** Thinsulate.

**Foer:** Fleece.

**Vask:** Vaskemaskine ved 40 grader uden skyllemiddel. Produktet tåler ikke tørretumbling.

### Tilpasninger

Termolufferne kan leveres syet efter mål.

Farve:



Sort

Marineblå



Dette produkt kan bestilles via vores web-shop, eller på telefon 75 88 16 22.

Brugergruppe: ■ Herrer ■ Damer ■ Børn

Lufferne sælges parvist. Alle mål er i cm.

Art. nr.	HMI Nr.	Størrelse	Længde	Bredde	
5-212th	27744	12	37	18	<span style="color: blue;">■</span> <span style="color: magenta;">■</span> <span style="color: orange;">■</span>
5-214th	27743	10	33	16,5	<span style="color: blue;">■</span> <span style="color: magenta;">■</span> <span style="color: orange;">■</span>
5-21504th	27742	8	29	16	<span style="color: orange;">■</span>
5-21506th	27741	6	25	14,5	<span style="color: orange;">■</span>
5-21508th	27740	4	21	12,5	<span style="color: orange;">■</span>

## Termoluffer med gribebånd og lynlås



Varenummer: 5-22

### Udformning

Termolufferne er syet som et hylster og har indsyet en lynlås ned midt langs luffens hånddryg, som gør det let at placere hånden i luffen og lyne den sammen. Derefter lukkes luffen omkring håndledet med gribebånd.

### Materiale og behandling

**Yder:** Lufferne / vanterne er vind- og vandtæt med micro PU-belægning.

**Isolering:** Thinsulate.

**Foer:** Fleece.

**Vask:** Vaskemaskine ved 40 grader uden skyllemiddel. Produktet tåler ikke tørretumbling.

### Tilpasninger

Termolufferne kan leveres syet efter mål.

Farve:



Sort

Marineblå



Dette produkt kan bestilles via vores web-shop, eller på telefon 75 88 16 22.

Brugergruppe: ■ Herrer ■ Damer ■ Børn

Lufferne sælges parvist. Alle mål er i cm.

Art. nr.	HMI Nr.	Størrelse	Længde	Bredde	
5-222th	27739	12	37	18	<span style="color: blue;">■</span> <span style="color: magenta;">■</span> <span style="color: orange;">■</span>
5-224th	27738	10	33	16,5	<span style="color: blue;">■</span> <span style="color: magenta;">■</span> <span style="color: orange;">■</span>
5-22508th	27737	8	29	16	<span style="color: orange;">■</span>
5-22506th	27736	6	25	14,5	<span style="color: orange;">■</span>
5-22504th	27735	4	21	12,5	<span style="color: orange;">■</span>

# Hue – Vanter – Støvler

## Termoluffer med tommeltot, rib og lynlås



Varenummer: 5-23

### Udformning

Termolufferne kan åbnes langs håndryggen med en lynlås, der går fra håndledet til spidsen af langemand. Luffen slutter omkring håndledet med en ribkant.

### Materiale og behandling

**Yder:** Lufferne / vanter er vind- og vandtæt med micro PU-belægning.

**Isolering:** Thinsulate.

**Foer:** Fleece.

**Vask:** Vaskemaskine ved 40 grader uden skyllemiddel. Produktet tåler ikke tørretumbling.

### Tilpasninger

Termolufferne kan leveres syet efter mål.

Farve:



Sort

Marineblå



Dette produkt kan bestilles via vores web-shop, eller på telefon 75 88 16 22.

Brugergruppe: ■ Herrer ■ Damer ■ Børn

Lufferne sælges parvist. Alle mål er i cm.

Art. nr.	HMI Nr.	Størrelse	Længde	Bredde	
5-232th	40596	12	37	18	■ ■ ■
5-234th	48197	10	33	16,5	■ ■ ■
5-23508th	48198	8	29	16	■
5-23506th	48199	6	25	14,5	■
5-23504th	48200	4	21	12,5	■

## Termoluffe til styreboks



Varenummer: 5-41

### Udformning

Luffen dækker hånden samt den øverste del af styrboksen og fastgøres med gribebånd. Der er åbning med indsyet elastik i bunden, således at luffen slutter tæt ind til styrboksen. Luffen dækker hånden samt den øverste del af styrboksen og fastgøres med gribebånd. Der er åbning med indsyet elastik i bunden, således at luffen slutter tæt ind til styrboksen. Hånden stikkes ind i hullet med ribkanten, som søger for, at luffen slutter tæt om håndledet.

### Materiale og behandling

**Yder:** Lufferne / vanter er vind- og vandtæt med micro PU-belægning.

**Isolering:** Thinsulate.

**Foer:** Fleece.

**Vask:** Vaskemaskine ved 40 grader uden skyllemiddel. Produktet tåler ikke tørretumbling.

### Tilpasninger

Termolufferne kan laves efter individuelle mål, med ekstra isolering eller med stive sider (ved muskelsvind).

Farve:



Sort

Marineblå



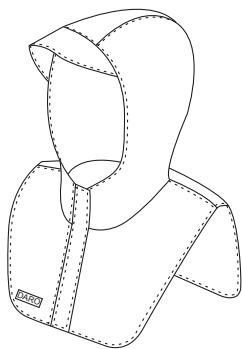
Dette produkt kan bestilles via vores web-shop, eller på telefon. Kontakt os venligst ved specielle behov.

Brugergruppe: ■ Herrer ■ Damer ■ Børn

Luffen sælges enkeltvist. Alle mål er i cm.

Art. nr.	HMI Nr.	Str.	Længde	Bredde	Højde	
5-413th	14972	3	12	12	24	■ ■ ■
5-414th	27607	4	17	9	16	■ ■ ■
5-415th	27608	5	23	12	26	■
5-416th	27609	6	22	10	19	■

## Hue med skygge



Varenummer: 5-23

### Udformning

Huen er tætsiddende og har et skulder/nakkestykke, som skal sidde under jakken. Den lukkes foran med gribebånd og er isoleret med Thinsulate i hattedelen.

### Materiale og behandling

**Yder:** Vind- og vandtæt micro med PU-belægning.

**Isolering:** Thinsulate.

**Foer:** Fleece.

**Vask:** Vaskemaskine ved 40 grader uden skyllemiddel.

Produktet tåler ikke tørretumbling.

Farve:



Sort

Marineblå



Dette produkt kan bestilles via vores web-shop, eller på telefon 75 88 16 22.

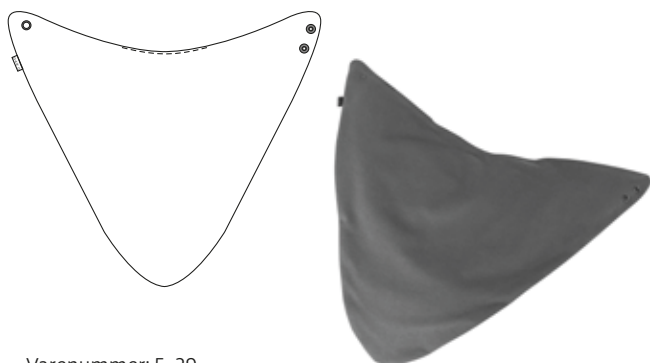
Brugergruppe: ■ Herrer ■ Damer ■ Børn

Art. nr.	HMI Nummer	Størrelse	Mål fra skulder til skulder	
5-200th	36050	8	66	<span style="color: blue;">■</span> <span style="color: magenta;">■</span> <span style="color: orange;">■</span>
5-202th	27751	6	63	<span style="color: blue;">■</span> <span style="color: magenta;">■</span> <span style="color: orange;">■</span>
5-204th	27750	4	60	<span style="color: blue;">■</span> <span style="color: magenta;">■</span> <span style="color: orange;">■</span>
5-206th	27749	2	57	<span style="color: blue;">■</span> <span style="color: magenta;">■</span> <span style="color: orange;">■</span>



# Diverse hjælpemidler og udstyr

## Trekant med trykknapslukning



Varenummer: 5-29

### Udformning

Trekanten har form som et foldet tørklæde og har en vandtæt membran som mellemfoer, som beskytter tøjet mod gennemvædning. Den lukkes i nakken med trykknapper.

### Materiale og behandling

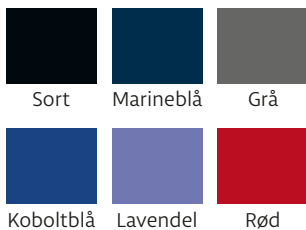
**Materiale:** 100% bomuld på for- og bagside og vandtæt membran mellem disse.

**Vask:** Vaskemaskine ved max. 60 grader uden skyllemiddel, men vi anbefaler vask ved 40 grader.

### Tilpasninger

Trekanten kan laves efter mål.

Farve:



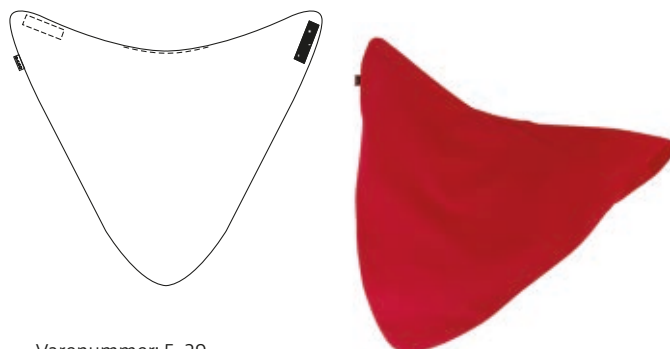
Dette produkt kan bestilles via vores web-shop, eller på telefon. Kontakt os venligst ved specielle behov.

**Brugergruppe:** ■ Herrer ■ Damer ■ Børn

Alle mål er i cm.

Art. nr.	HMI Nr.	Størrelse	Længde		
			foran	Hals hul	
5-2919	48201	1	50	52	<span style="color: blue;">■</span> <span style="color: magenta;">■</span> <span style="color: orange;">■</span>
5-2929	28964	2	50	46	<span style="color: blue;">■</span> <span style="color: magenta;">■</span> <span style="color: orange;">■</span>
5-2939	48202	3	40	52	<span style="color: blue;">■</span> <span style="color: magenta;">■</span> <span style="color: orange;">■</span>
5-2949	28963	4	40	46	<span style="color: blue;">■</span> <span style="color: magenta;">■</span> <span style="color: orange;">■</span>
5-2959	28962	5	38	40	<span style="color: blue;">■</span> <span style="color: magenta;">■</span> <span style="color: orange;">■</span>
5-2969	48203	6	30	46	<span style="color: blue;">■</span> <span style="color: magenta;">■</span> <span style="color: orange;">■</span>
5-2979	28961	7	30	40	<span style="color: blue;">■</span> <span style="color: magenta;">■</span> <span style="color: orange;">■</span>
5-2989	28960	8	24	34	<span style="color: blue;">■</span> <span style="color: magenta;">■</span> <span style="color: orange;">■</span>

## Trekant med gribebåndslukning



Varenummer: 5-29

### Udformning

Trekanten har form som et foldet tørklæde og har en vandtæt membran som mellemfoer, som beskytter tøjet mod gennemvædning. Den lukkes i nakken med gribebånd.

### Materiale og behandling

**Materiale:** 100% bomuld på for- og bagside og vandtæt membran mellem disse.

**Vask:** Vaskemaskine ved max. 60 grader uden skyllemiddel, men vi anbefaler vask ved 40 grader.

### Tilpasninger

Trekanten kan laves efter mål.

Farve:



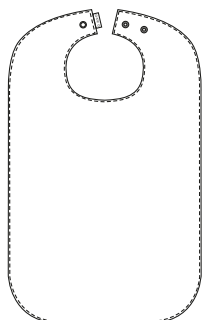
Dette produkt kan bestilles via vores web-shop, eller på telefon. Kontakt os venligst ved specielle behov.

**Brugergruppe:** ■ Herrer ■ Damer ■ Børn

Alle mål er i cm.

Art. nr.	HMI Nr.	Størrelse	Længde		
			foran	Hals hul	
5-291	48201	1	50	52	<span style="color: blue;">■</span> <span style="color: magenta;">■</span> <span style="color: orange;">■</span>
5-292	28964	2	50	46	<span style="color: blue;">■</span> <span style="color: magenta;">■</span> <span style="color: orange;">■</span>
5-293	48202	3	40	52	<span style="color: blue;">■</span> <span style="color: magenta;">■</span> <span style="color: orange;">■</span>
5-294	28963	4	40	46	<span style="color: blue;">■</span> <span style="color: magenta;">■</span> <span style="color: orange;">■</span>
5-295	28962	5	38	40	<span style="color: blue;">■</span> <span style="color: magenta;">■</span> <span style="color: orange;">■</span>
5-296	48203	6	30	46	<span style="color: blue;">■</span> <span style="color: magenta;">■</span> <span style="color: orange;">■</span>
5-297	28961	7	30	40	<span style="color: blue;">■</span> <span style="color: magenta;">■</span> <span style="color: orange;">■</span>
5-298	28960	8	24	34	<span style="color: blue;">■</span> <span style="color: magenta;">■</span> <span style="color: orange;">■</span>

## Spisesmæk med trykknapslukning



Varenummer: 5-26

### Udformning

Spisesmækken har to lag sugende bomulden samt en vandtæt membran ind mod kroppen. Den lukkes bagtil med trykknop. Smækken fås i fire størrelser med to variable størrelser huller til halsen: S = stort hul til halsen; L = lille hul til halsen.

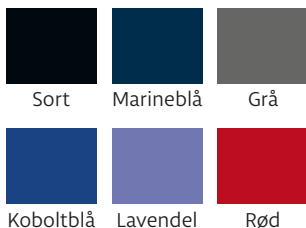
### Materiale og behandling

**Materiale:** 100% bomuld foran, vandtæt membran bagpå.  
**Vask:** Vaskemaskine ved max. 60 grader uden skyllemiddel, men vi anbefaler vask ved 40 grader.



### Tilpasninger

Smækken kan laves efter mål.








Farve:



 Dette produkt kan bestilles via vores web-shop, eller på telefon. Kontakt os venligst ved specielle behov.

**Brugergruppe:**  Herrer  Damer  Børn

Alle mål er i cm.

Art. nr.	HMI Nr.	Str.	Længde			Hals hul	
			foran	L	B		
5-262 L	36043	2L	27	43	30	31-33	
5-264 L	28954	4L	35	50	33	31-37	
5-264 S	28954	4S	35	52	33	38-44	
5-266 L	28953	6L	45	61	39	31-37	
5-266 S	28953	6S	45	63	39	38-44	
5-268 L		8L	65	81	47	31-37	
5-268 S		8S	65	83	47	38-44	

## Spisesmæk med gribebåndslukning



Varenummer: 5-26

### Udformning

Spisesmækken har to lag sugende bomulden samt en vandtæt membran ind mod kroppen. Den lukkes bagtil med gribebånd. Smækken fås i fire størrelser med to variable størrelser huller til halsen: S = stort hul til halsen; L = lille hul til halsen.

### Materiale og behandling

**Materiale:** 100% bomuld foran, vandtæt membran bagpå.  
**Vask:** Vaskemaskine ved max. 60 grader uden skyllemiddel, men vi anbefaler vask ved 40 grader.

### Tilpasninger

Smækken kan laves efter mål.








Farve:



 Dette produkt kan bestilles via vores web-shop, eller på telefon. Kontakt os venligst ved specielle behov.

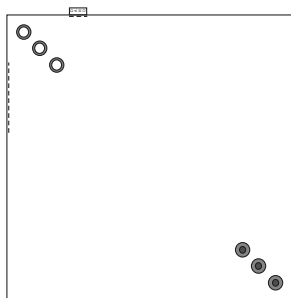
**Brugergruppe:**  Herrer  Damer  Børn

Alle mål er i cm.

Art. nr.	HMI Nr.	Str.	Længde			Hals hul	
			foran	L	B		
5-2629 L	36043	2L	27	43	30	31-33	
5-2649 L	28954	4L	35	50	33	31-37	
5-2649 S	28954	4S	35	52	33	38-44	
5-2669 L	28953	6L	45	61	39	31-37	
5-2669 S	28953	6S	45	63	39	38-44	
5-2689 L		8L	65	81	47	31-37	
5-2689 S		8S	65	83	47	38-44	

# Diverse hjælpemidler og udstyr

## Firkanten med trykknapslukning



Varenummer: 5-28

### Udformning

Firkanten har form som en ligesidet firkant, og kan foldes på midten, så den får form som et tørklæde. Den lukkes i nakken med trykknapper.

### Materiale og behandling

**Materialer:** 100% bomuld på for- og bagside.

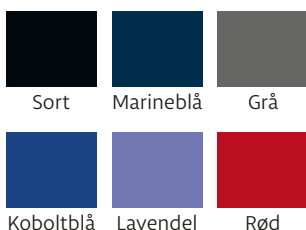
**Vask:** vaskemaskine ved 40 grader.

Produktet tåler ikke tørretumbling.

### Tilpasninger

Firkanten kan laves efter mål.

Farve:



Dette produkt kan bestilles via vores web-shop, eller på telefon. Kontakt os venligst ved specielle behov.

Brugergruppe: ■ Herrer ■ Damer ■ Børn

## Bodystocking syes efter mål

Bodystocking kan leveres med - og uden ærmer, med - og uden ben. De kan leveres med individuelt placeret sondehul samt forskellige lukninger (Lynlås / Trykknapper).



Varenummer: 08-01

### Udformning

Bodystocking syes efter mål. Målskemaet kan downloades under "Målskema".

### Materiale og behandling

**Yderstof:** Bomuld / Elastan

**Vask:** Vaskemaskine ved 40 grader

Farve:



Hvid

– forespørg på andre farver



Produktet bliver lavet specielt efter mål. Send venligst en forespørgsel pr. mail eller ring og hør nærmere. Derudover kan vi tilbyde konsulentbesøg på din hjemadresse.



Målskema kan hentes på vores hjemmeside – udfyldes og sendes til os.

Brugergruppe: ■ Herrer ■ Damer ■ Børn

Art. nr.	HMI Nummer	Størrelse	
5-2832	36047	32 x 32	■ ■ ■
5-2838	36046	38 x 38	■ ■ ■
5-2846	36045	46 x 46	■ ■ ■
5-2852	36044	52 x 52	■ ■ ■

Art. nr.

08-01



## Boxershorts

Boxershorts med lynlås i hver side. Er velegnet til blebrugere.



Varenummer: 08-05

### Udformning

Boxershortsene er en tætsiddende model med ben. De har en delbar lynlås i hver side, hvilket gør dem nemmere at få af og på. De er syet med en blød elastik i taljen.

### Materiale og behandling

Yderstof: Bomuld/elastan

Vask: Vaskemaskine ved 60 grader

Farve:



Hvid



Dette produkt kan bestilles via vores web-shop, eller på telefon. Kontakt os venligst ved specielle behov.

Brugergruppe: ■ Herrer ■ Damer ■ Børn

Alle mål er i cm.

Art. nr.	HMI Nr.	Størrelse	Taljevidde	Hoftevidde	Lårvidde	Gennemskæring	
08-05		XS	70	77,5	39	65	<span style="color: blue;">■</span>
08-05		S	78	86	43,5	68,5	<span style="color: blue;">■</span>
08-05		M	86	95	47,5	69	<span style="color: blue;">■</span>
08-05		L	94	103,5	52	72,5	<span style="color: blue;">■</span>
08-05		XL	102	112,5	56	73	<span style="color: blue;">■</span>
08-05		XXL	110	121	60,5	76,5	<span style="color: blue;">■</span>
08-05		XXXL	118	129,5	64,5	77	<span style="color: blue;">■</span>

## Dametrusse

Dametrusser med lynlås i hver side. Er velegnet til blebrugere.



Varenummer: 08-06

### Udformning

Dametrusserne er en Maxi-model med en meget høj talje, men går ikke ned på benet. De dækker hele numsen, og sidder til. De har en delbar lynlås i hver side, hvilket gør dem nemmere at få af og på. De er med elastik i taljen og en kantelastik rundt i benet.

### Materiale og behandling

Yderstof: Bomuld/elastan

Vask: Vaskemaskine ved 60 grader

Farve:



Hvid



Dette produkt kan bestilles via vores web-shop, eller på telefon. Kontakt os venligst ved specielle behov.

Brugergruppe: ■ Herrer ■ Damer ■ Børn

Alle mål er i cm.

Art. nr.	HMI Nr.	Størrelse	Taljevidde	Hoftevidde	Lårvidde	Gennemskæring	
08-06		XS	66,5	80	49	85,5	<span style="color: magenta;">■</span>
08-06		S	74,5	88	52	85,5	<span style="color: magenta;">■</span>
08-06		M	82,5	96	54,5	85,5	<span style="color: magenta;">■</span>
08-06		L	90,5	104	57,5	85,5	<span style="color: magenta;">■</span>
08-06		XL	98,5	112	60,5	89,5	<span style="color: magenta;">■</span>
08-06		XXL	106,5	120	64	89,5	<span style="color: magenta;">■</span>
08-06		XXXL	114,5	128	67	89,5	<span style="color: magenta;">■</span>

# Diverse hjælpemidler og udstyr

## Natdragt, syes efter mål

Natdragt med lynlåse ned langs forstykket.



Varenummer: 08-04

### Udformning

Natdragten har 2 lynlåse ned langs forstykket, hvilket gør den nemmere at få på og af. Den har lange ærmer og lange ben, og er syet i en dejlig blød børstet Isoli.

### Materiale og behandling

Yderstof: Bomuld / Elastan

Vask: Vaskemaskine ved 40 grader

Farve:



Mint



Produktet bliver lavet specielt efter mål. Send venligst en forespørgsel pr. mail eller ring og hør nærmere. Derudover kan vi tilbyde konsulentbesøg på din hjemadresse.

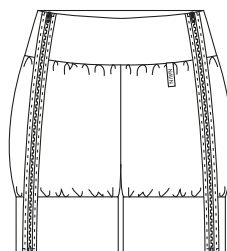


Målskema kan hentes på vores hjemmeside – udfyldes og sendes til os.

Brugergruppe: ■ Herrer ■ Damer ■ Børn

## Aqvabukser med lynlås, syes efter mål

Aqvabukserne er designet til brug i svømmehal. Risiko for udtrængning med eller uden ble kan afstedkomme krav om brug af dette eller tilsvarende produkter.



Varenummer: 2-4041

### Udformning

Aqvabukserne syes efter mål. Målskemaet kan downloades under "Målskema". Bukserne laves med 2 lynlåse med underfald foran, således at bukserne kan udvides fra taljen og ned. Kanterne i taljen og på buksebenene sidder helt tæt til kroppen, da de er lavet af neopren, som er det samme materiale, der bruges til vådragter. Bukserne er syet og tapet for at undgå udtrængning.

### Materiale og behandling

Yderstof: Vandtæt micro med PU-belægning samt et fast stykke neopren ved talje og bukseben.

Vask: Vaskemaskine ved 40 grader uden skyllemiddel

Farve:



Sort



Lilla



Produktet bliver lavet specielt efter mål. Send venligst en forespørgsel pr. mail eller ring og hør nærmere. Derudover kan vi tilbyde konsulentbesøg på din hjemadresse.



Målskema kan hentes på vores hjemmeside – udfyldes og sendes til os.

Brugergruppe: ■ Herrer ■ Damer ■ Børn

Art. nr.

HMI Nummer

2-4041

27614



## Køresele

Køreselen har gribebåndslukning i enderne og kan bruges til at fastspænde brugeren til kørestolens ryg.



Varenummer: 5-44

### Udformning

Køreselen har gribebåndslukning i enderne og kan bruges til at fastspænde brugeren til kørestolens ryg.

Vær opmærksom på at køreselen ikke er en erstatning for en sikkerhedssele ved bilkørsel.

### Materiale og behandling

Yderstof: Bævernylon

Vask: Vaskemaskine ved 40 grader uden skyllemiddel

Farve:



Sort

Marineblå



Dette produkt kan bestilles via vores web-shop, eller på telefon 75 88 16 22.

Brugergruppe: ■ Herrer ■ Damer ■ Børn

Alle mål er i cm.

Art. nr.	HMI Nr.	Størrelse	Længde	Bredde	
5-440	28985	1	200	15	<span style="color: blue;">■</span> <span style="color: magenta;">■</span> <span style="color: orange;">■</span>
5-441	28984	3	175	15	<span style="color: blue;">■</span> <span style="color: magenta;">■</span> <span style="color: orange;">■</span>
5-442	36068	5	150	15	<span style="color: blue;">■</span> <span style="color: magenta;">■</span> <span style="color: orange;">■</span>



# Lejringspuder

## Fyld i lejringspuderne:

Ægte mikro Krøyerkugler uden indhold af sundheds- og miljøskadelige bromforbindelser, PVC, CFC eller andre skadelige stoffer. Kuglerne er coated, varmebehandlet og hærnet, hvilket foruden vaskbarhed giver dem stor formstabilitet samt slid- og trykstyrke. Kemikalier som f.eks. bromerede flammehæmmere anvendes ikke som standard men kan efter ønske leveres. Bromerede flammehæmmere er mistænkt for at være hormonforstyrrende og kræftfremkaldende. Du kan læse mere herom på Miljøstyrelsens hjemmeside [www.mst.dk](http://www.mst.dk). Kuglerne er coated, varmebehandlet og hærnet, hvilket foruden vaskbarhed giver dem stor formstabilitet samt slid- og trykstyrke.

## Anvendelse:

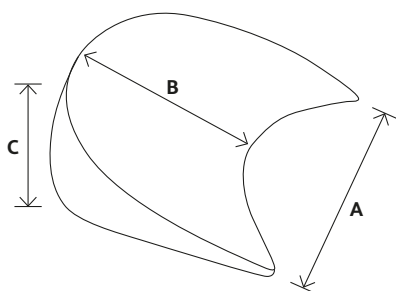
For alle puder gælder det, at de ikke kan "låses fast" til én bestemt anvendelse. Beskrivelserne er blot forslag til gode anvendelser og stillinger, men det er en god idé at forsøge sig frem, da man derved ofte finder nye og gode anvendelsesmuligheder. Puderne er lavet med lynlåsåbning, så det er muligt at ændre mængden af kuglefyld, hvis man ønsker mere eller mindre faste puder.

## Rengøring:

Puden kan afvaskes med varmt vand med normale rengøringsmidler såsom opvaskemiddel eller aftørres med sprit.

## Lejrings- skødpude

Skød-pude anvendes som høj firkant, men puden er faconsyet og mere fyldig.



Varenummer: 70-07

### Udformning

Skødpuden anvendes fortrinsvist af kørestolsbrugere til at lægge i skødet til at støtte hænder, arme, spillekonsol eller bog.

Puden kan også bruges til bærbar computer eller ind mod skrivebord / tastaturbord. Desuden kan puden anvendes som kile i forbindelse med den 3-benede pude. Leveres UDEN betræk. Betræk bestilles separat.

### Materiale og behandling

**Betræk:** Polyester med PU-belægning

**Rengøring:** Puden kan afvaskes med varmt vand med normale rengøringsmidler såsom opvaskemiddel eller aftørres med sprit.

Farve: Hvid

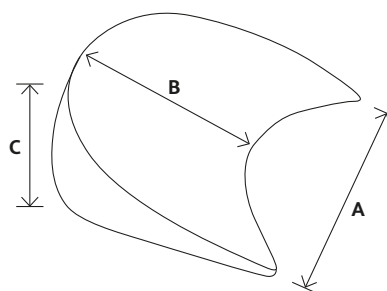


Dette produkt kan bestilles via vores web-shop, eller på telefon 75 88 16 22.

Art. nr.	HMI Nr.	Størrelse	Mål A	Mål B	Mål C	
70-072	51768	Lille	40	25	10	
70-073	51809	Stor	50	33	13	

Alle mål er i cm.

## Betræk til skødpude



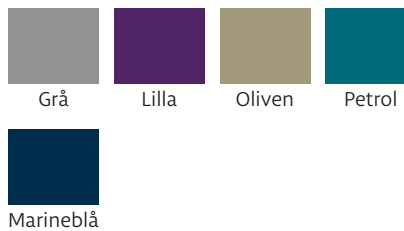
Varenummer: 71-07

### Materiale og behandling

**Betræk:** 100% Bomuld

**Vask:** Betrækket kan maskinvaskes ved 60 grader og tørretumbles.

Farve:



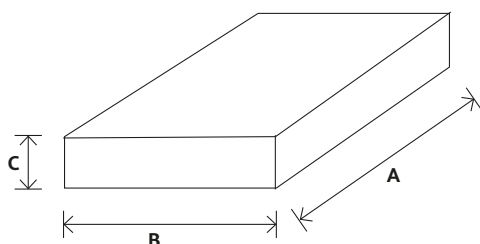
Dette produkt kan bestilles via vores web-shop, eller på telefon 75 88 16 22.

Art. nr.	Størrelse	
71-072	Lille	
71-073	Stor	

# Lejringspuder

## Lejrings- høj firkantpude

Høj firkantpude kan f.eks. lægges i skødet til at støtte hænder, spillekonsol eller bog.



Varenummer: 70-06

### Udformning

Puden er anvendelig mange andre steder, hvor en mere fyldig firkantpude ønskes. Puden leveres UDEN betræk. Betræk bestilles separat.

### Materiale og behandling

**Betræk:** Polyester med PU-belægning

**Rengøring:** Puden kan afvaskes med varmt vand med normale rengøringsmidler såsom opvaskemiddel eller aftørres med sprit.

Farve: Hvid

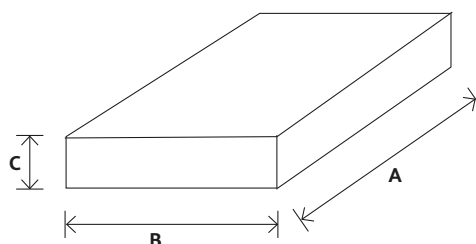


Dette produkt kan bestilles via vores web-shop, eller på telefon 75 88 16 22.

Art. nr.	HMI Nr.	Størrelse	Mål A	Mål B	Mål C	
70-062	51767	Se spec	35	30	8	

Alle mål er i cm.

## Betræk til høj firkantpude



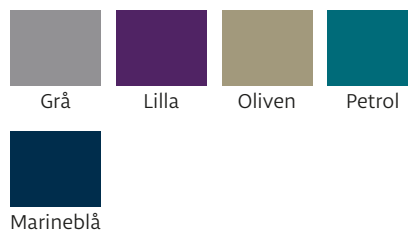
Varenummer: 71-06

### Materiale og behandling

**Betræk:** 100% Bomuld

**Vask:** Betrækket kan maskinvaskes ved 60 grader og tørretumbles.

Farve:

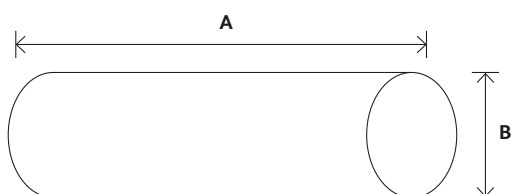


Dette produkt kan bestilles via vores web-shop, eller på telefon 75 88 16 22.

Art. nr.	Størrelse	
71-062	Se spec. på puden	

## Lejrings- cylinderpude

Cylinderpuden bruges i seng og stol til at støtte kroppen i en ønsket stilling.



Varenummer: 70-04

### Udformning

Cylinderpuden kan anvendes til at udfylde hulrum mellem krop og seng eller stol. Det kan være under knæerne, bag ryggen, langs siden osv. Placering af puden under knæerne i en seng kan eksempelvis aflaste ryggen og give mulighed for bedre hvilestilling. Leveres UDEN betræk. Dette bestilles separat.

### Materiale og behandling

**Betræk:** Polyester med PU-belægning

**Rengøring:** Puden kan afvaskes med varmt vand med normale rengøringsmidler såsom opvaskemiddel eller aftørres med sprit.

Farve: Hvid



Dette produkt kan bestilles via vores web-shop, eller på telefon 75 88 16 22.

Art. nr.	HMI Nr.	Størrelse	Mål A	Mål B	
70-042	49816	Lille	40	11	
70-043	49817	Mellem	75	18	
70-044	49818	Stor	100	25	

Alle mål er i cm.

## Betræk til cylinderpude



Varenummer: 71-04

### Materiale og behandling

**Betræk:** 100% Bomuld

**Vask:** Betrækket kan maskinvaskes ved 60 grader og tørretumbles.

Farve:



Grå

Lilla

Oliven

Petrol



Marineblå



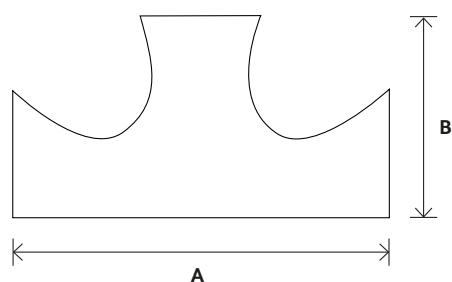
Dette produkt kan bestilles via vores web-shop, eller på telefon 75 88 16 22.

Art. nr.	Størrelse	
71-042	Lille	
71-043	Mellem	
71-044	Stor	

# Lejringspuder

## Lejrings- 3-benet pude

Den 3-benede pude løfter og støtter benene, samtidig med at den skaber afstand mellem knæene.



Varenummer: 70-03

### Udformning

Den 3-benede pude kan f.eks. placeres helt fremme på kanten af et stolesæde, hvorved benene løftes lidt og vinklen mellem krop og ben mindskes. For personer med spasticitet giver dette ofte bedre mulighed for at slappe af og finde hvile. I sengen kan puden bruges til at løfte og skabe afstand mellem benene, når personen ligger på ryggen. Pudens placeres under knæerne med midterste tap mellem benene. Denne stilling kan med fordel kombineres med en firkantpude og en krumpude for ekstra komfort. Pudens leveres UDEN betræk. Dette bestilles separat.

### Materiale og behandling

**Betræk:** Polyester med PU-belægning

**Rengøring:** Pudens kan afvaskes med varmt vand med normale rengøringsmidler såsom opvaskemiddel eller aftørres med sprit.

Farve: Hvid



Dette produkt kan bestilles via vores web-shop, eller på telefon 75 88 16 22.

Art. nr.	HMI Nr.	Størrelse	Længde	Bredde	
70-031	49811	XS	45	26	
70-032	49812	Lille	57	34	
70-033	49813	Mellem	63	34	
70-034	49814	Stor	78	44	
70-035	49815	XL	85	49	

Alle mål er i cm.

## Betræk til 3-benet pude



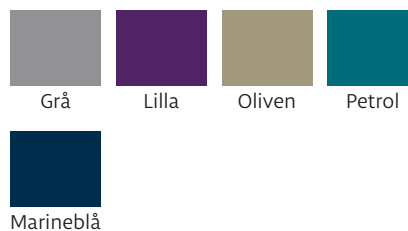
Varenummer: 71-03

### Materiale og behandling

**Betræk:** 100% Bomuld

**Vask:** Betrækket kan maskinvaskes ved 60 grader og tørretumbles.

Farve:

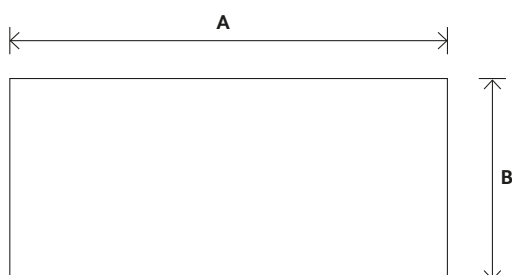


Dette produkt kan bestilles via vores web-shop, eller på telefon 75 88 16 22.

Art. nr.	Størrelse	
71-031	XS	
71-032	Lille	
71-033	Mellem	
71-034	Stor	
71-035	XL	

## Lejrings- firkant-pude

Firkant-puden bruges som underlag til ben, arme og for støtte til kroppen.



Varenummer: 70-02

### Udformning

Firkantpuden har mange anvendelsesmuligheder, som varierer med størrelsen. Den kan f.eks. give støtte under arm, under ben, mellem ben, bag kroppen osv. Sammen med en Krumpude har Firkantpuden mange gode kombinationsmuligheder, der kan give behagelige og tryksskabende stillinger. Puden leveres UDEN betræk betræk. Dette bestilles separat.

### Materiale og behandling

**Betræk:** Polyester med PU-belægning

**Rengøring:** Puden kan afvaskes med varmt vand med normale rengøringsmidler såsom opvaskemiddel eller aftørres med sprit.

Farve: Hvid



Dette produkt kan bestilles via vores web-shop, eller på telefon 75 88 16 22.

Art. nr.	HMI Nr.	Størrelse	Længde	Bredde	
70-022	49808	Lille	46	23	
70-023	49809	Mellem	55	31	
70-024	49810	Stor	76	42	

Alle mål er i cm.

## Betræk til firkant-pude



Varenummer: 71-02

### Materiale og behandling

**Betræk:** 100% Bomuld

**Vask:** Betrækket kan maskinvaskes ved 60 grader og tørretumbles.

Farve:



Grå Lilla Oliven Petrol



Marineblå



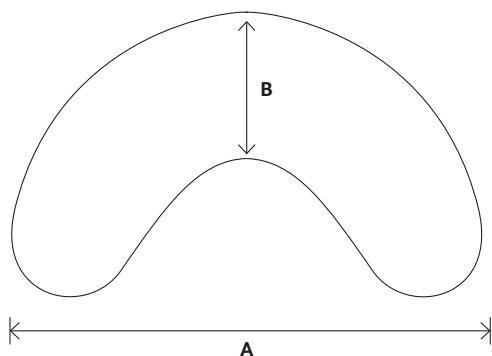
Dette produkt kan bestilles via vores web-shop, eller på telefon 75 88 16 22.

Art. nr.	Størrelse	
71-022	Lille	
71-023	Mellem	
71-024	Stor	

# Lejringspuder

## Lejrings- krumpude

Krumpuden formes omkring kroppen til støtte eller hvile i stol eller seng.



Varenummer: 70-01

### Udformning

"Krumpuden har facon som en ammepeude og alt efter størrelse kan puden bruges til forskellige dele af kroppen. Den mindste Krumpude kan f.eks. bruges til at støtte under hånd og arm og ind til siden af kroppen i en stol, således at kroppen kommer i bedre balance i siddende stilling. Dette kan ofte give større komfort og bedre hvile ved halvsidelammelse. Pudene kan også anvendes som en stor nakkepude.

De større Krumpuder har mange anvendelsesmuligheder og kan tilpasses langs og omkring kroppen alt efter behov. I sideleje kan pudene f.eks. formes fra nakken, ned langs ryggen og ind mellem lårene, hvilket giver en behagelig hvilestilling, hvor personen kan læne sig bagud mod pudene. Hovedet støttes på en almindelig pude. For endnu bedre støtte kan man kombinere med en Fir-kant-pude på langs mellem benene. Pudene leveres UDEN betræk. Dette bestilles separat."

### Materiale og behandling

**Betræk:** Polyester med PU-belægning

**Rengøring:** Pudene kan afvaskes med varmt vand med normale rengøringsmidler såsom opvaskemiddel eller aftørres med sprit.

Farve: Hvid



Dette produkt kan bestilles via vores web-shop, eller på telefon 75 88 16 22.

Art. nr.	HMI Nr.	Størrelse	Længde	Bredde	
70-012	49804	Lille	113	16	
70-013	49805	Mellem	160	33	
70-014	49806	Stor	200	38	
70-015	49807	XL	228	50	

Alle mål er i cm.

## Betræk til krumpude



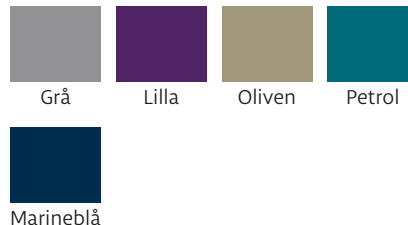
Varenummer: 71-01

### Materiale og behandling

**Betræk:** 100% Bomuld

**Vask:** Betrækket kan maskinvaskes ved 60 grader og tørretumbles.

Farve:

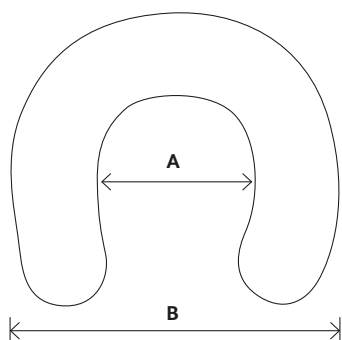


Dette produkt kan bestilles via vores web-shop, eller på telefon 75 88 16 22.

Art. nr.	Størrelse	
71-012	Lille	
71-013	Mellem	
71-014	Stor	
71-015	XL	

## Lejrings- nakkepude

Nakkepuden bruges til støtte omkring hoved og nakke.



Varenummer: 70-00

### Udformning

Nakkepuden har facon som en hestesko, således at den tilpasser sig omkring hals og nakke. Puden har desuden god fylde, hvilket giver komfortabel støtte til hoved og nakke. Puden leveres UDEN betræk. Dette bestilles separat.

### Materiale og behandling

**Betræk:** Polyester med PU-belægning

**Rengøring:** Puden kan afvaskes med varmt vand med normale rengøringsmidler såsom opvaskemiddel eller aftørres med sprit.

Farve: Hvid



Dette produkt kan bestilles via vores web-shop, eller på telefon 75 88 16 22.

Art. nr.	HMI Nr.	Størrelse	Mål A	Mål B	
70-002	49801	Lille	8	30	
70-003	49802	Mellem	9,5	36	
70-004	49803	Stor	11	40	

Alle mål er i cm.

## Betræk til nakkepude



Varenummer: 71-00

### Materiale og behandling

**Betræk:** 100% Bomuld

**Vask:** Betrækket kan maskinvaskes ved 60 grader og tørretumbles.

Farve:



Dette produkt kan bestilles via vores web-shop, eller på telefon 75 88 16 22.

Art. nr.	Størrelse	
71-002	Lille	
71-003	Mellem	
71-004	Stor	



DARO AS  
Skavholmvej 8  
8520 Lystrup

Tel. + 45 75 88 16 22  
info@darø.dk  
www.darø.dk

DARO's tøj til kørestolsbrugere kompenserer for mange former for funktionsnedsættelse. For eksempel kan vi lette påklædningen ved at muliggøre åbning af bukser med forskellige lynlåse og jakker med åbning bagi. Tøjet er designet så det letter hverdagen både for brugeren og hjælperen.

Hvis du ikke finder det, du har brug for, er du velkommen til at kontakte os enten via mail eller telefon. Dine input er en vigtig del af vores produktudvikling, og vi hjælper gerne med at finde en ny løsning, der passer til dine behov.