

Bamsekanin



SYET KANIN 2 VERSIONER

SØD BAMSE TIL DE SMÅ

Sy en sød kaninbamse i hør og bomuldsstof, der vil glæde dit barn eller barnebarn. Stoffet må helst ikke være for kraftigt.

DET SKAL DU BRUGE:

Hørstof, 10 cm

Bomuldsstof, 15 cm.

Broderigarn i valgfri farve.

Broderinål m. spids.

Bamsevat til fyld.

Sytråd.

Evt. trickmarker, takkesaks og hjørne- og kantformer.

FÆRDIGE MÅL:

Ca. B: 10 cm x H: 19 cm (uden ører).

FREMGANGSMÅDE

Sådan gør du:

Start med at printe mønsterdele ud i den ønskede version.

Klip følgende (se billede 1):

Hoved: 2 stykker hørstof på 15 x 10 cm.

Krop: 2 stykker bomuldsstof på 15 x 17 cm.

Yderside af ører: 2 stykker hørstof på 9 x 15 cm.

Inderside af ører: 2 stykker bomuldsstof på 9 x 15 cm.

Sy krop og hoved stykkerne sammen ret mod ret med 1 cm inde. Stryg sømmen ned mod kroppen. Læg stoffet ret mod ret igen. Sæt knappenåle i sømmene, så de ligger overfor hinanden. Placér kropsmønster delen på stoffet, så linjen på mønsteret flugter med sammensyningen. Placér stoffet til inder- og ydersiden af øret ovenpå hinanden ret mod ret. Læg mønsterdelen til øret ovenpå (se billede 2). Tegn rundt om dine mønsterdele - husk alle markeringer (se billede 3). Sy med kort stinglængde. Se på mønster, hvor du skal sy. Sy evt. 2 gange, der hvor kroppen og hovedet er syet sammen, som en forstærkning.

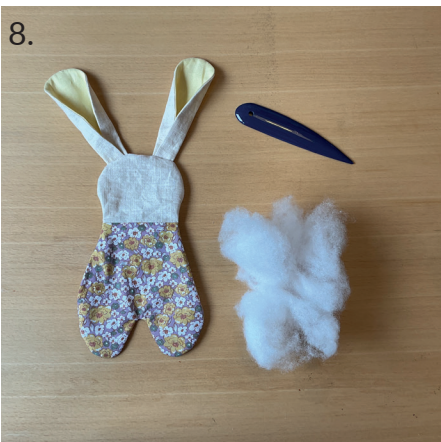
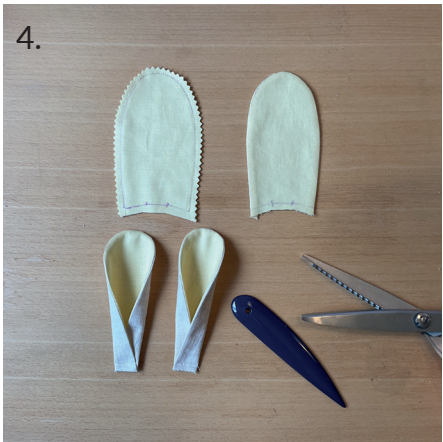
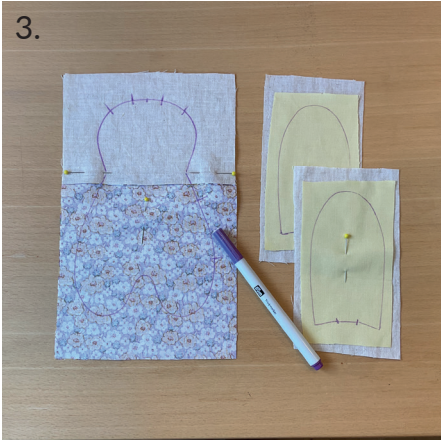
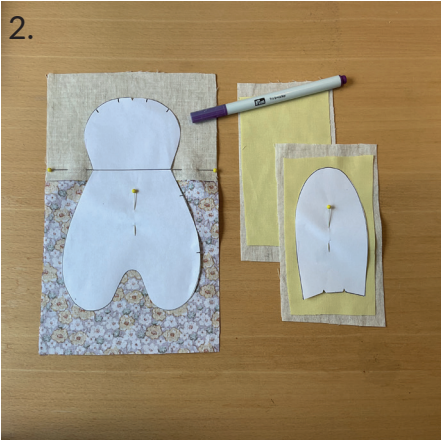
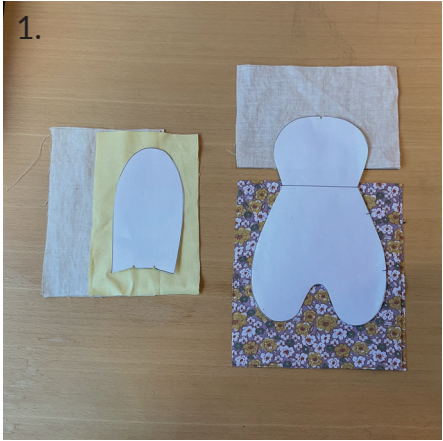
Klip ørerne ud ca. 0,5 cm fra syningen. Brug evt. en takkesaks. Vend ørerne om. Brug evt. en hjørne- og kantformer. Stryg/pres ørerne flade. Fold dem efter markeringerne. De skal foldes, så de er spejlvendt. Sy en hjælpesøm 0,5 cm fra kanten forneden på øreret (se billede 4). Klip kroppen ud ca. 0,5 cm fra syningen. Brug evt. en takkesaks på nær ved vendehullet. Her skal der være 1 cm sømrum (se billede 5).

Placér ørerne i ørehullerne på hovedet. De skal sidde lidt skrå. Sy ørerne fast langs markeringen. Start og slut i den søm, som allerede er syet (se billede 6-7). Vend gennem vendehullet. Pres kanterne ud med en hjørne- og kantformer. Fyld bamsen med bamsevat (se billede 8). Sy hullet sammen i hånden med usynlige sting. Tegn kaninens ansigt fra mønsteret over med en trickmarker (se billede 9). Brodér ansigtet med 2 tråde broderigarn. Vi har brugt bagsting (se billede 10-11).

STOF 2000

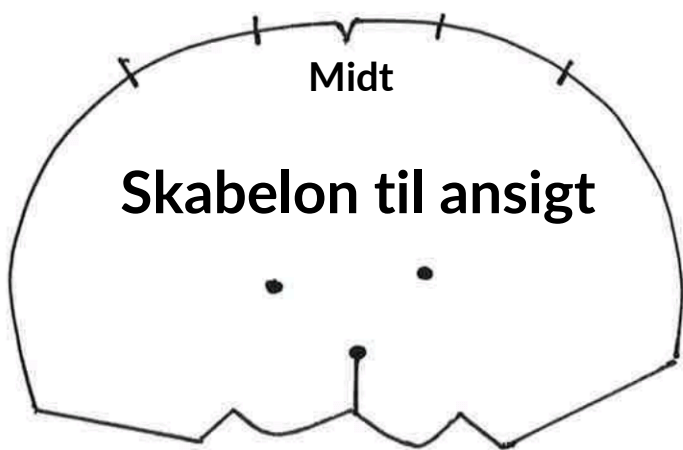
www.stof2000.dk

PROCESBILLEDER



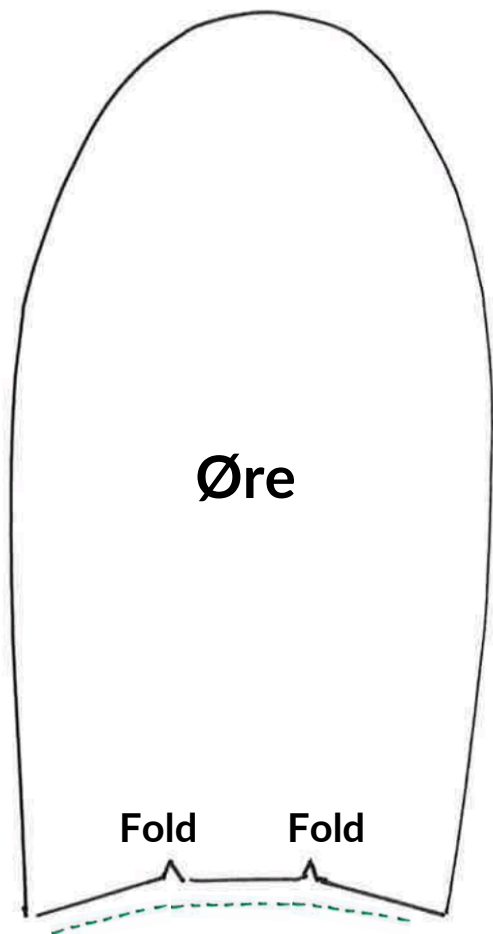
STOF 2000

www.stof2000.dk



Skabelon til ansigt

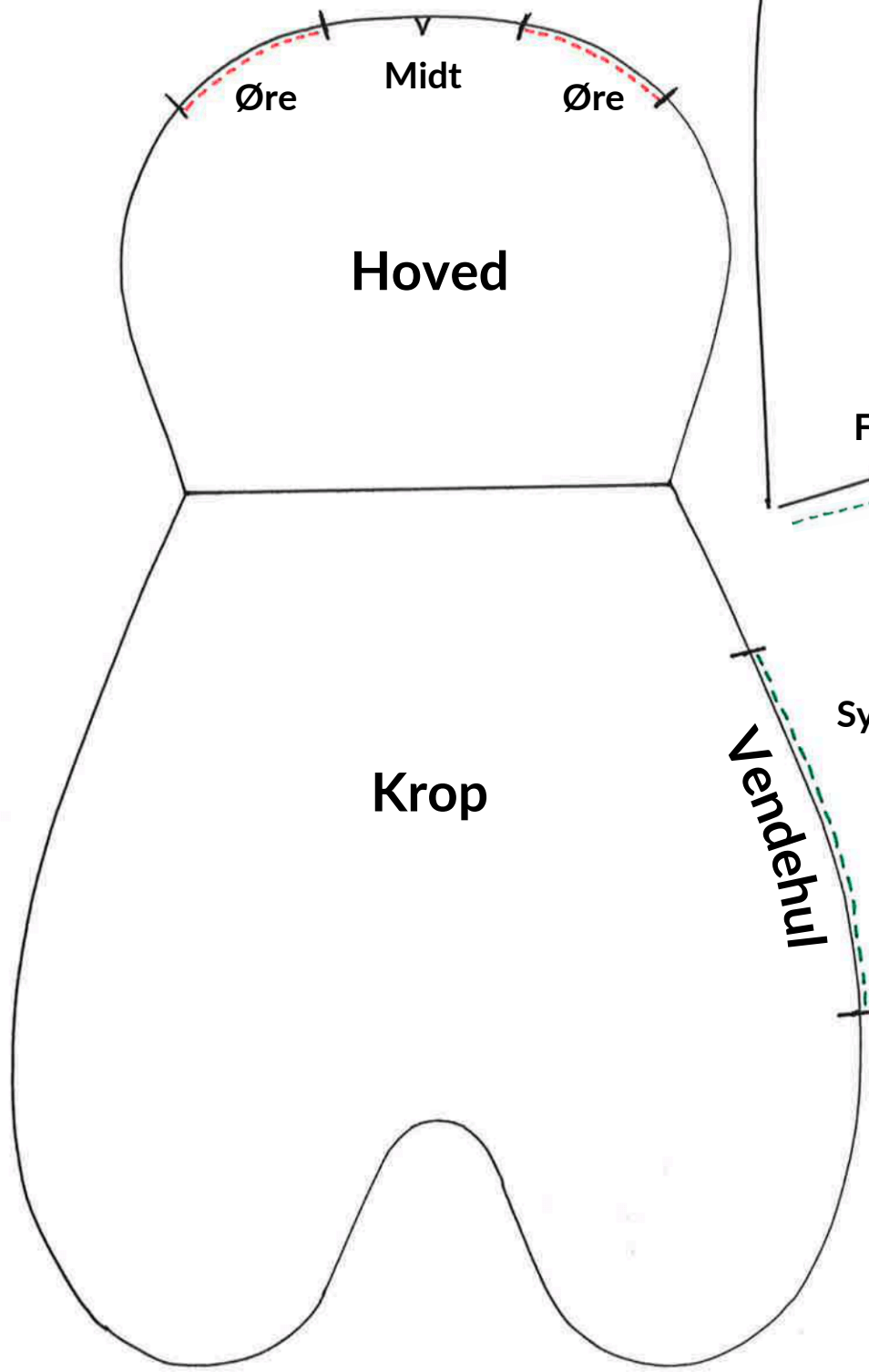
Midt



Øre

Fold

Fold



Hoved

Krop

Øre

Midt

Øre

Vendehul

Sy efter øre er sat i

Sy ikke

