

Vest til børn



TEDDY VEST I TO STØRRELSER

VEST TIL BØRN

Sy en fin teddyvest til børn. Mønsteret er lavet i størrelse 1-2 år og 2-4 år.

DET SKAL DU BRUGE:

Bouclé, teddy, uld eller fleece, 50 cm.
Halvpanama eller bomulds lærred, 50 cm.
Træ knap 25 mm, 1 stk.
Sytråd.
Evt. strygeklæde og vendenål.

FÆRDIGE MÅL:

1-2 år: B 37 cm, L 33 cm.
2-4 år: B 39 cm, L 34 cm.

FREMGANGSMÅDE

Der arbejdes med 2 forskellige typer stof, og de kan krympe forskelligt i vask, så husk at vaske stoffet inden du begynder at sy.

Sådan gør du:

Print mønsteret ud (se side 5-8), og sæt det sammen med tape, så du har et forstykke og et bagstykke. Klip det ud i den størrelse, du ønsker at sy.

Placer mønsteret på det faste stof, vær opmærksom på trådretning og at bagstykket skal placeres til fold. Læg 1 cm sømrum til hele vejen rundt om mønsteret. Klip ud, men tag IKKE mønsteret af stoffet (se billede 1). Klip en strimmel 3 cm bred og 10-15 cm lang i det faste stof. Det er vigtigt at trådretningen er på skrå, da den skal bruges til en knap-transe, og med en skrå trådretning bliver den mere fleksibel (se billede 2). Placer det udklippede faste stof, hvor mønsteret forsat sidder på oven på teddy'en. Vær opmærksom på trådretning og at bagstykket skal ligge til fold. Sæt ekstra nåle i, sæt dem evt. i sømrummet. Klip ud efter det faste stof (se billede 3). Nu er alle dele klippet.

Tag den skrå strimmel, fold den ret-side mod ret-side, så den måler 1,5cm x 10-15cm. Sy en syning med kort stinglængde 7mm fra den foldede kant. Sy igen en syning 1-2 mm fra den første søm, eller ca. 9mm fra den foldede kant. På mange symaskiner kan nålepositionen flyttes, det kan måske hjælpe dig. Klip ca. 3 mm. af sømmen. Vend tansen med en vendenål. Den skrå trådretning gør det lettere at vende tansen. Pres/stryg tansen lidt flad, og klip den til, så den måler 6 cm (se billede 4). Sy skuldresømmen ret-side mod ret-side 1 cm inde på det faste stof og på teddy'en. Pres/stryg sømmene fra hinanden, pas på med varme på teddy'en, lav en strygeprøve på en rest teddy og brug evt. et strygeklæde, når du stryger på teddy'en, så undgår den at blive grim, når du stryger på den (se billede 5-6).

FREMGANGSMÅDE FORTSAT

Læg teddy'en og det faste stof med ret-siden mod ret-siden, så skuldresømmene passer sammen.

VIGTIGT: teddy'en skal ligge nederst. Sæt nåle i halskant og ærmegab. Sy 1 cm inde på stoffet i halskant og ærmegab. VIGTIGT: det faste stof skal ligge øverst og teddy'en skal ligge nederst, når du syer sammen. Når du har syet, klip små hak der hvor sømmen runder, ca. 3-4 mm fra sømmen, med et mellemrum på ca. 7mm (se billede 7-8).

Placer trensen i øverste kant på forstykket, kun på det faste stof i den side du ønsker. Trensen skal bue ind mod ærmegabet og enderne skal flugte med kanten. Sy trensen fast ca. 7mm. inde på stoffet. (en hjælpesøm).

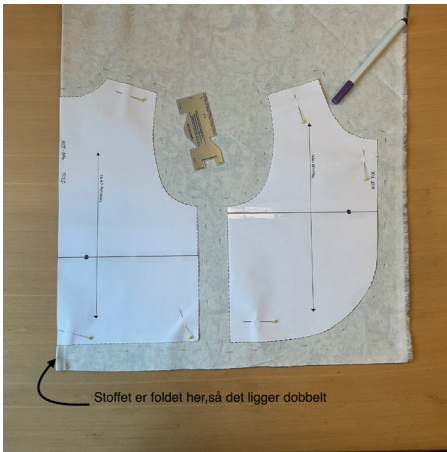
Sy forkanterne 1 cm inde på stoffet, sy IKKE de sidste 10 cm ud mod sidesømmen. Tag nu hånden ind mellem det faste stof og teddy'en på rygstykket. Tag fat i et af forstykkerne, og vend forstykket ud gennem skuldresømmen. Det samme gøres med det andet forstykke. Pres/stryg sømmene flade (se billede 9-11).

Sy sidesømmene sammen, fast stof ret-side mod ret-siden og teddy ret-side mod ret-side i en lang søm. Vær opmærksom på punktet, hvor teddy og fast stof mødes passer sammen. Start syningen i det faste stof og slut i teddy'en. Vesten pakkes ligesom sammen med vrangsiden ud ad, så den nederste kant kan syes samme med ret-side mod ret-side. Sy 1 cm inde på stoffet. VIGTIGT: sy så det faste stof ligger øverst. Lav et vende-hul på 10 cm hvor der IKKE syes. Vend vesten ud gennem vende hullet, pres/stryg sømmen flad. Sy vende-hullet sammen med usynlige sting i hånden (se billede 12-14).

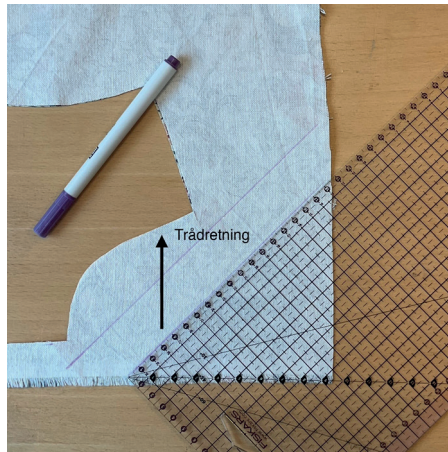
Sy en 25mm knap i efter mærke på mønster (se billede 15)

PROCESBILÉDER

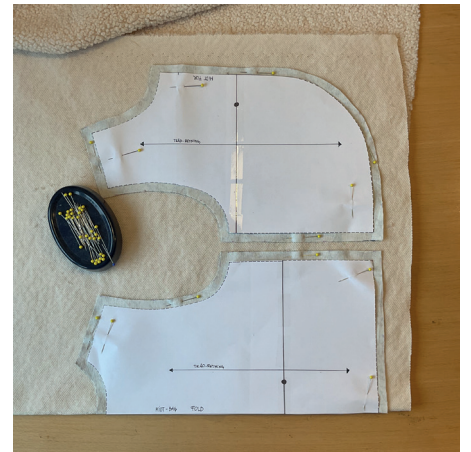
1.



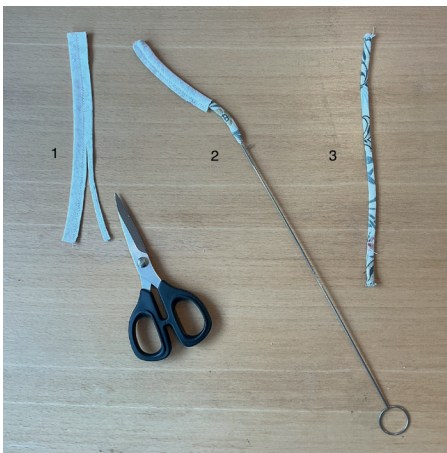
2.



3.



4.



5.



6.



7.



8.



9.



STOF 2000

www.stof2000.dk

PROCESBILEDER

10.



11.



12.



13.

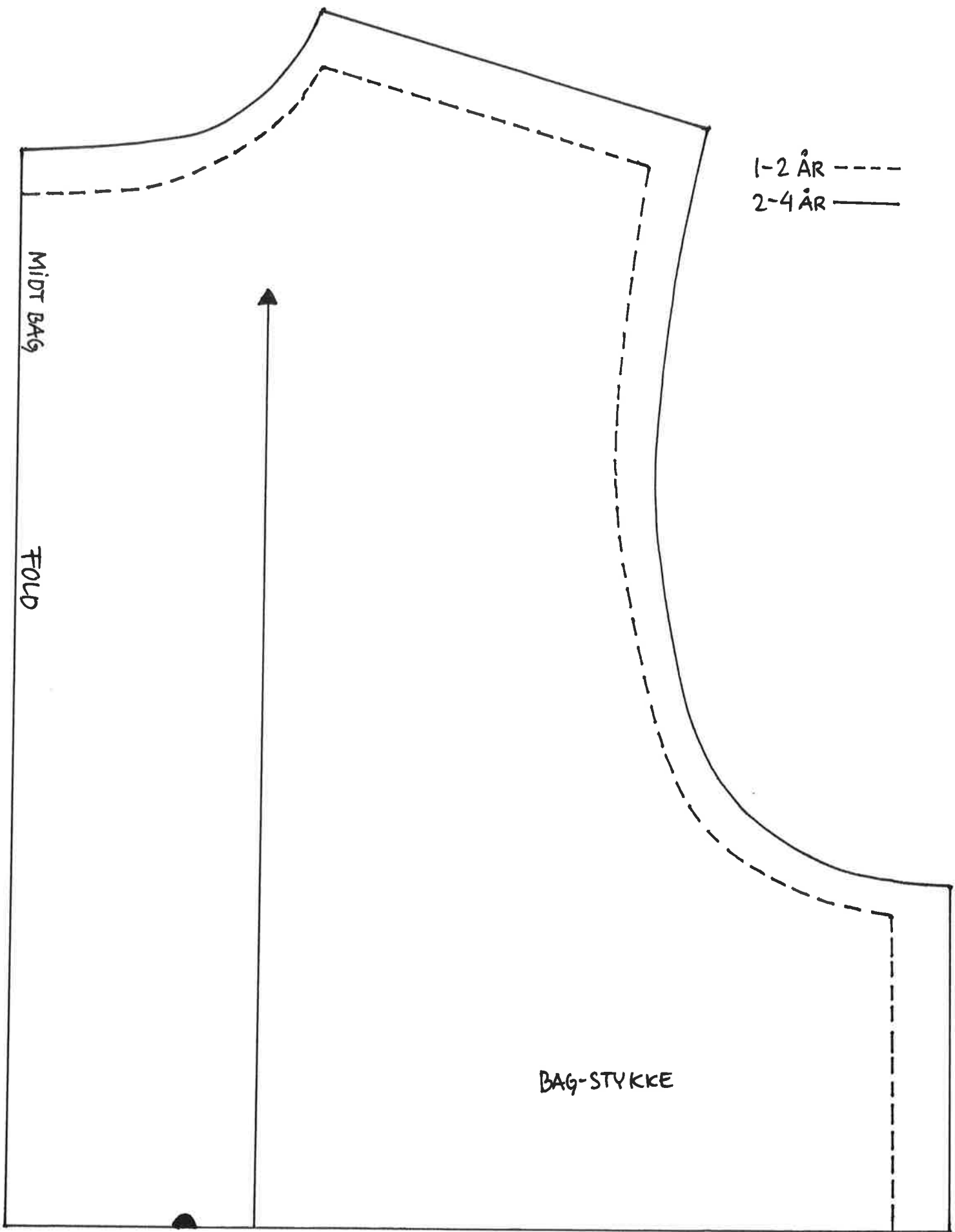


14.



15.





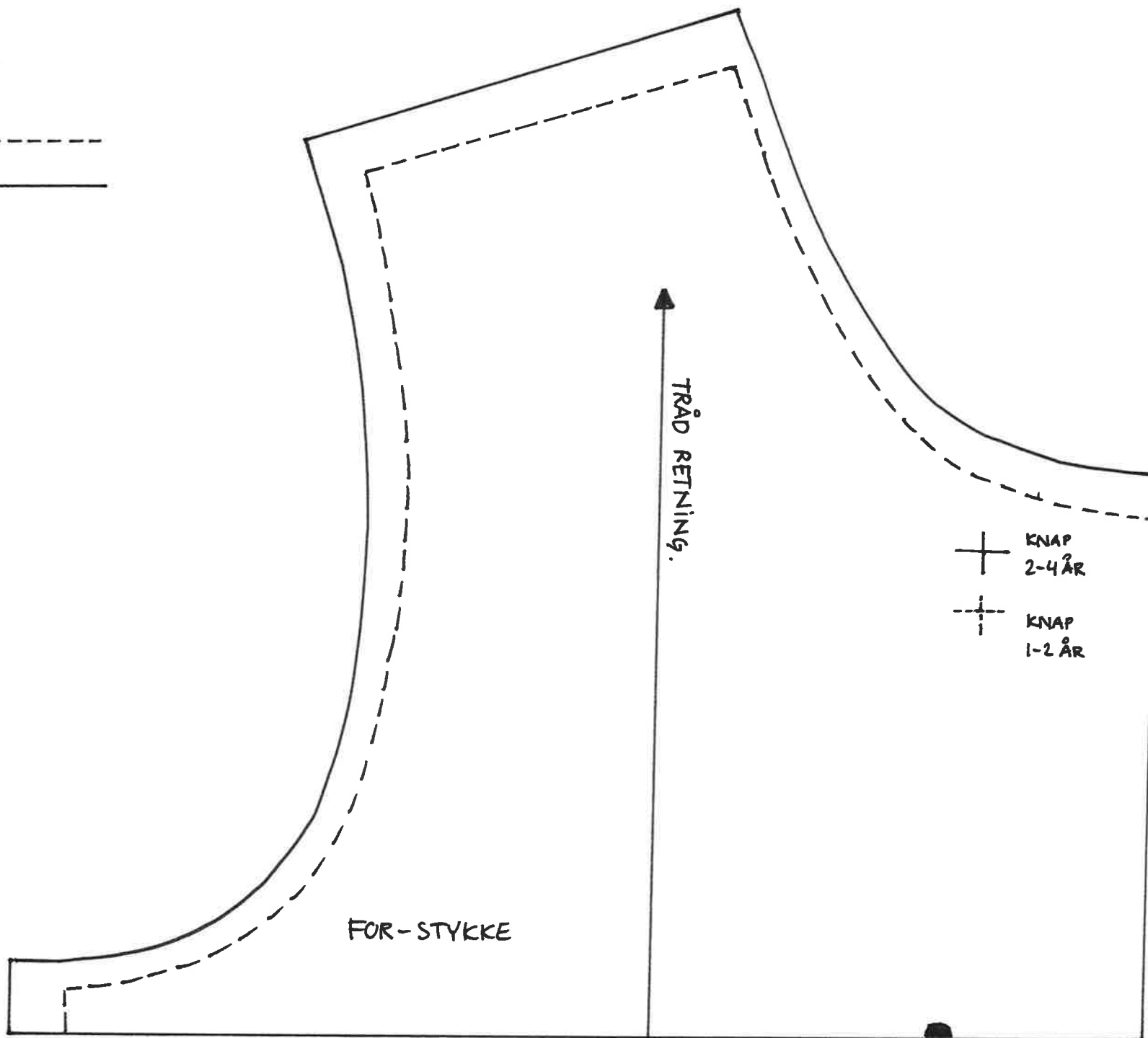
MIDT BAG

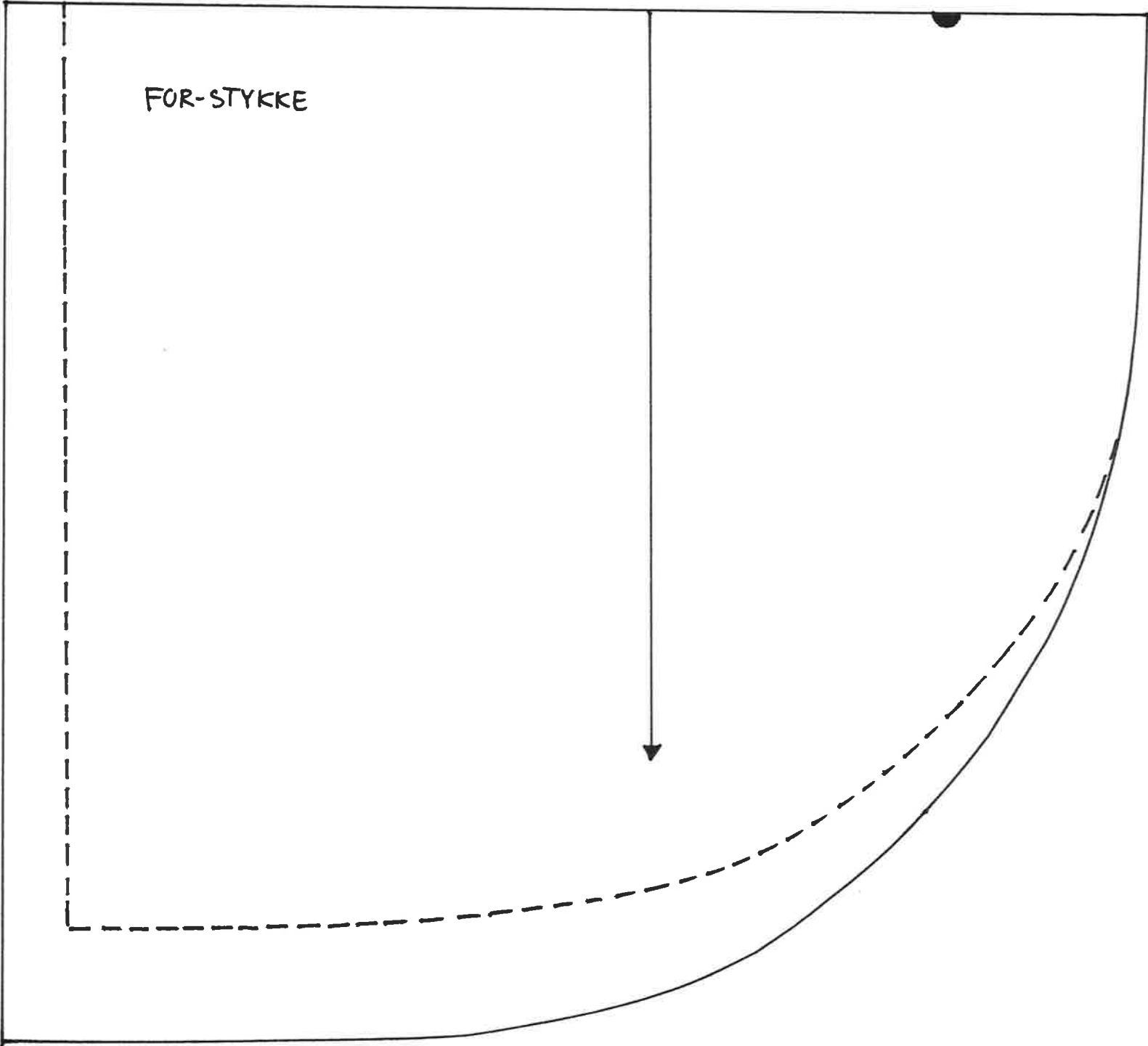
FOLD

BAG-STYKKE

1-2 ÅR - - - -
2-4 ÅR ————

1-2 ÅR - - - - -
2-4 ÅR ————





BAG-STYKKE

