

Syet teddybamse



HJEMMELAVET LEGETØJ

Lav en blød følgesvend til dit barn eller barnebarn. En teddybamse er perfekt til eventyr og fantasifuld leg. Derudover er bamsen også hyggelig at putte med, når det er sengetid.

Du kan med fordel sy et sødt tøjdyr i barnets yndlingsfarve, så den bliver et sikkert hit.

De færdige mål er ca. 15 cm x 21 cm.

DET SKAL DU BRUGE:

19 cm bomuldsstof
Bamsevat
Trickmarker
Sort broderigarn
Stramajnál
Satinbånd i valgfri farve

ORDFORKLARING

Ret = forside af dit stof

Vrang = bagside af dit stof

Sømrum = området fra syningen og ud til den klippede kant

FREMGANGSMÅDE

Print vores skabelon på side 4, og klip mønsteret ud. Tegn det op på dit stof, og klip det ud 2 gange (se billede 1).

Placér de 2 mønsterdele ovenpå hinanden ret mod ret (se billede 2).

Sy langs kanten med et sømrum på 0,5 cm (se billede 3). Efterlad et hul i benet.

Klip små takker i sømrummet (se billede 4).

Vend det hele om gennem hullet i benet, så retsiden vender ud (se billede 5).

Fyld bamsen med bamsevat (se billede 6).

Sy hullet i benet sammen i hånden.

Tegn ansigtet op med en trickmarker/selvslettende markørpind (se billede 7). Test på stoffet forinden.

Tråd en stramajnál med sort broderigarn. Vi har delt det op, så vi har broderet med 3 tråde. Lav en knude for enden af tråden.

STOF 2000
www.stof2000.dk

FREMGANGSMÅDE FORTSAT

Før nålen ind gennem bamsens hals og ud igennem det optegnede ansigt. Træk lidt ekstra, så knuden forsvinder ind i bamsen (se billede 8 og 9).

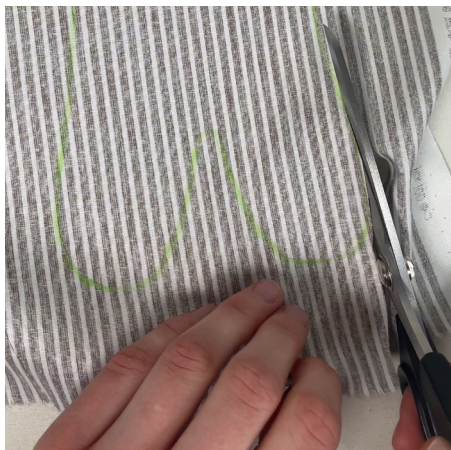
Brodér næse, mund og øjne med stikkeping / back stitch (se billede 10).

Før nålen ud gennem halsen, og trim tråden til (se billede 11).

Klip et stykke satinbånd, og bind det rundt om halsen på bamsen (se billede 12).

PROCESBILLEDER

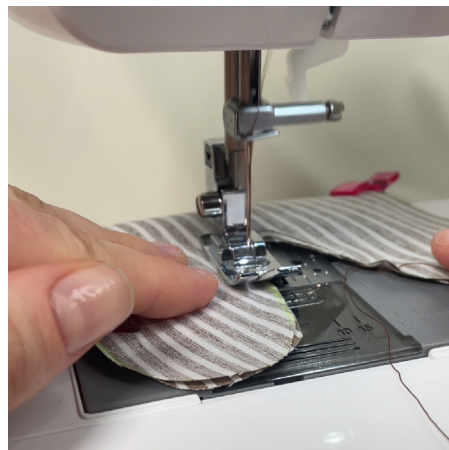
1.



2.



3.



4.



5.



6.



PROCESBILDER FORTSAT

7.



8.



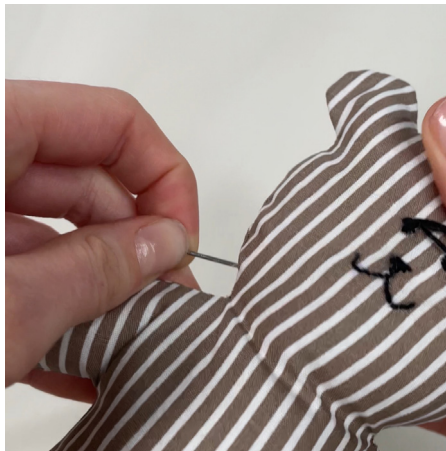
9.



10.



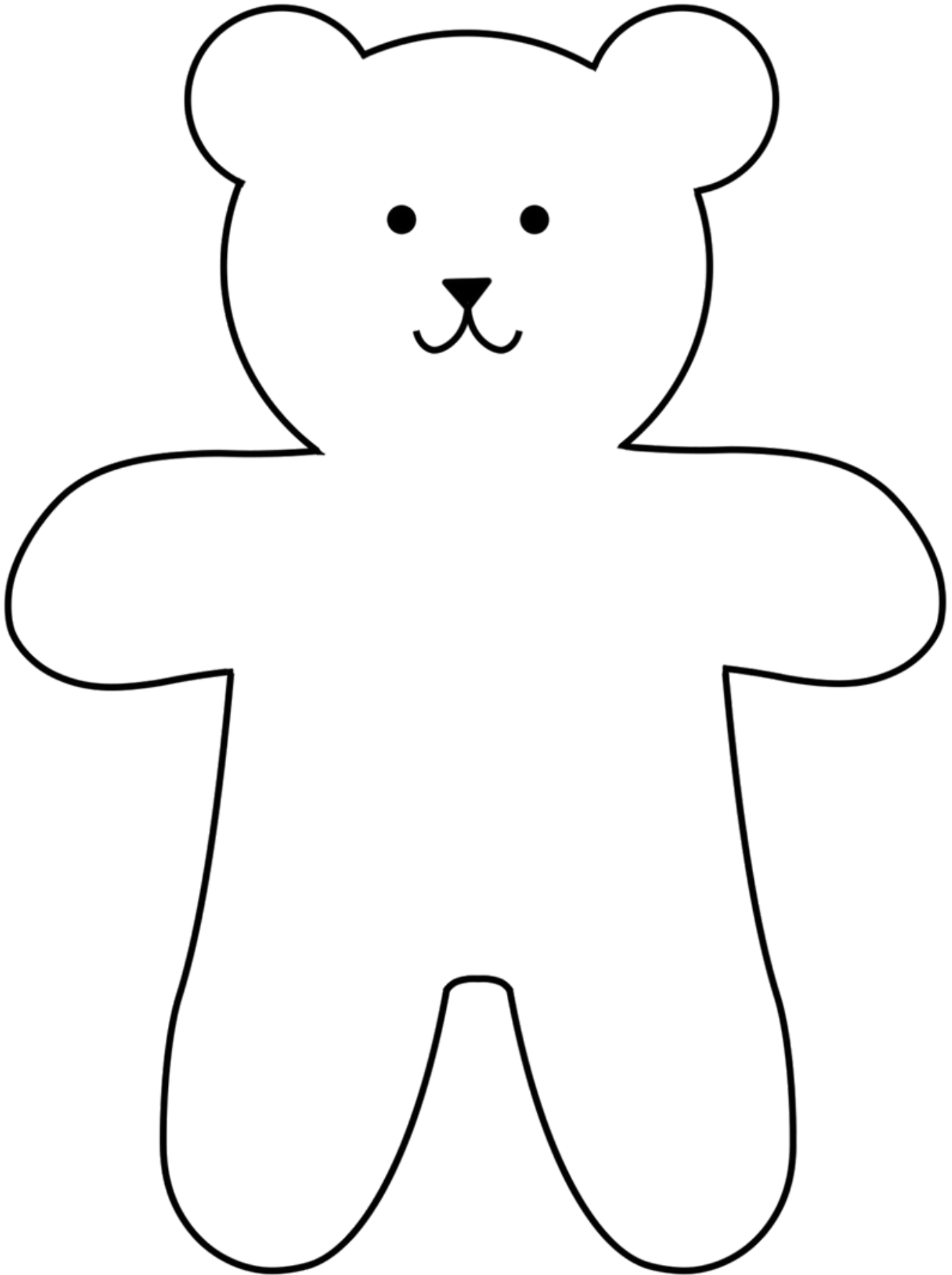
11.



12.



Skabelon



STOF 2000

stof2000.dk