

Quiltet toilettaske



FIN OG FUNKTIONEL TOILETTASKE

Tag nemt dine skønhedsprodukter med på farten med denne smarte toilettaske.

Du kan lave quiltningen med quiltelineal, hvis du vil have præcise og lige linjer, men du kan også skabe et organisk look ved at quilte i frihånd. Sy gerne med en sytråd i en anden farve end stoffet for at få mere kontrast. De færdige mål er ca. 19 cm x 29 cm.

DET SKAL DU BRUGE:

Halvpanama til yderstof, 35 cm
Tekstilvoksdug til foer, 35 cm
Volumevlies H640, 35 cm
1 lynlås, 25 cm lang og 2,5 cm bred
Trickmarker
Sytråd
Quiltelineal der passer til din symaskine
Evt. sømpresser

FREMGANGSMÅDE

Klip 2 stykker yderstof og 2 stykker volumevlies, der måler 44 cm i længden x 28 cm og højden.

Pres/stryg volumevlies på vrangside af stoffet. Nu er der 2 stykker stof med volumevlies på bagsiden. Stoffet er klar til at blive quiltet. Sy med små sting ca. 2-2,5, og hæft ikke sømmen i start og slut.

Fold stoffet på midten retside mod retside, så det måler 22 cm x 28 cm. Pres med en sømpresser eller let med et strygejern, så der dannes en fold midt på stoffet (se billede 1).

Sæt en quiltelineal på symaskinen 2 cm fra nålen. Sy den første quiltesøm lige i folden (se billede 2).

Flyt stoffet, så quiltelinealen rammer den første søm. Sy søm nr. 2 ved at lade quiltelinialen følge den første søm, når der syes (se billede 3).

Når søm nr. 2 er syet, flyttes stoffet igen, og en ny søm syes. Fold stoffet til højre, så kører det bedre gennem maskinen. Når der ikke er plads til flere sømme til venstre på stoffet, vendes stoffet, og den højre side syes/quiltes på samme måde (se billede 4 og 5).

Sy/quilt begge stykker stof.

Print og klip mønsteret ud. Lim det sammen, og tjek, at det er lige (se billede 6).
Mønsteret er inklusiv sømrum.

FREMGANGSMÅDE FORTSAT

Læg mønsteret på det quiltede stof, så midten rammer en søm. Sæt knappenåle i, så de sidder inden for mønsteret. På den måde sidder de ikke i vejen, og stoffet kan klippes nøjagtigt ud efter mønsteret. Klip 2 stykker med quilt og 2 stykker foer (se billede 7 og 8).

Tegn alle markeringer over på stoffet. Markeringerne er vigtige, når lynlåsen skal syes i (se billede 9 og 10).

Fold lynlåsbåndet som vist (se billede 11 og 12).

Sy en hjælpesøm ca. 3 mm fra kanten, der holder enderne på plads (se billede 13, 14 og 15). Sømmen kan ikke ses, når toilettasken er færdigsyet.

Åbn lynlåsen. Placer efter markering til lynlås, lynlåsens retside mod retsiden af det ene stykke quiltede stof (se billede 16).

Sæt en lynlåstrykfod på symaskinen, og sy 5 mm inde på lynlåsbåndet. Tegn evt. en hjælpestreg på lynlåsbåndet, der kan syes efter (se billede 17).

Luk lynlåsen. Placer lynlåsen efter markering retside mod retside på det andet stykke quiltede stof. Sy 5 mm inde på lynlåsbåndet (se billede 18).

Læg den ene side af det quiltede stof med lynlåsen syet på oven på et stykke foer. Stykkerne skal ligge retside mod retside (se billede 19).

Sy på quiltesiden nøjagtigt i den søm, der er syet (se billede 20).

Åbn lynlåsen, og sy det andet stykke foer fast på samme måde (se billede 21).

Fold det quiltede stof og foer fra hinanden, så alle sømme ved lynlåsen ligger under foeret. Pres foeret fladt med en sømrulle eller forsigtigt med et strygejern (se billede 22).

Sy en stikning/syning ca. 3 mm fra kanten (se billede 23).

Pres og sy den anden side på samme måde. Der er nu en synlig stikning/syning på foeret, men ikke på det quiltede stof (se billede 24).

Åbn lynlåsen. Læg det quiltede stof sammen retside mod retside og foeret retside mod retside. Vær opmærksom på det punkt, hvor det quiltede stof og foeret mødes, fordi de skal passe nøjagtigt sammen. Sy 1 cm inde på stoffet som vist på billede 27 (se billede 25, 26 og 27).

Pres alle sømme fra hinanden med en sømpresser eller forsigtigt med et strygejern. Fold de 4 hjørner som vist på billede 28, sidesøm og bundsøm mødes i midten, og sy 1 cm inde på stoffet (se side 28 og 29).

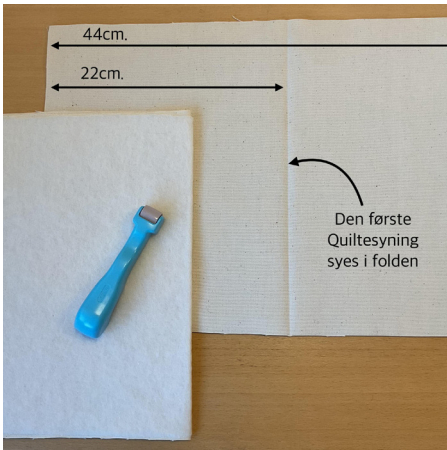
Vend toilettasken ud gennem vendehullet. Vær opmærksom på, at sømmene i start og slut af lynlåsen er foldet fra hinanden. Pres evt. en ekstra gang (se billede 30).

Sy vendehullet sammen ca. 3 mm inde på stoffet. Læg foeret ind i toilettasken, og ret hjørner og enderne ved lynlåsen (se billede 31).

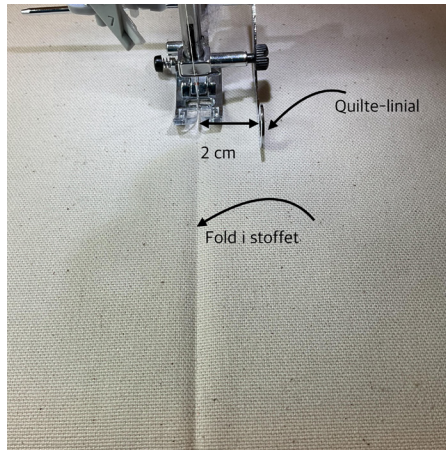
Der kan også quiltes mere frit uden lineal og mål. En ekstra effekt kan være at sy med en tråd, der har en anden farve end stoffet (se billede 32 og 33).

PROCESBILLEDER

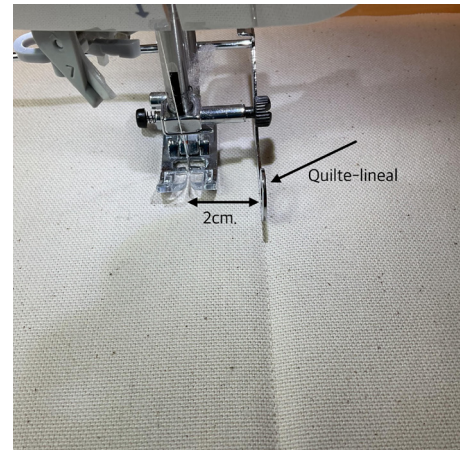
1.



2.



3.



4.



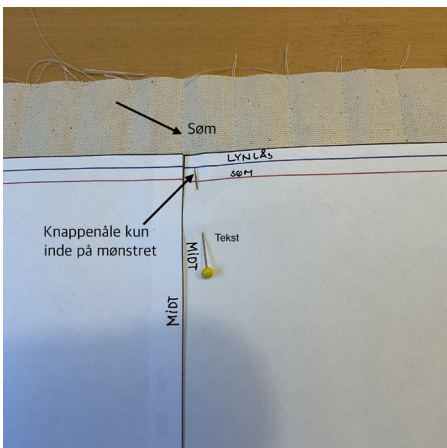
5.



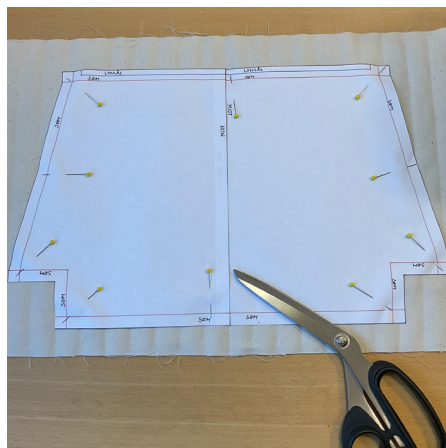
6.



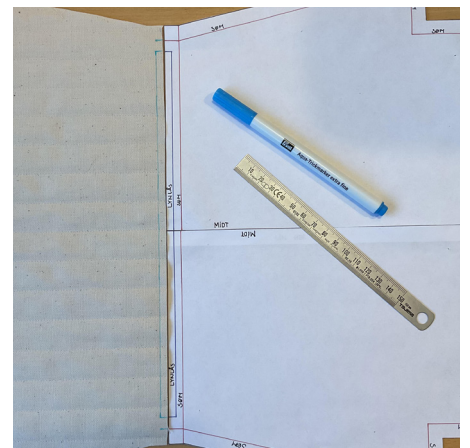
7.



8.



9.

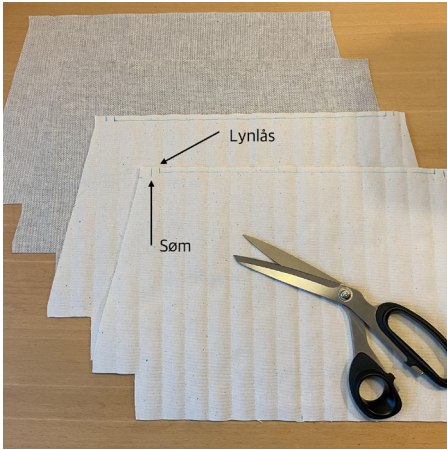


STOF 2000

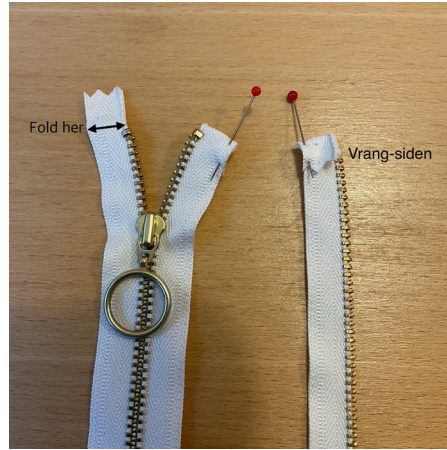
www.stof2000.dk

PROCESBILLEDER

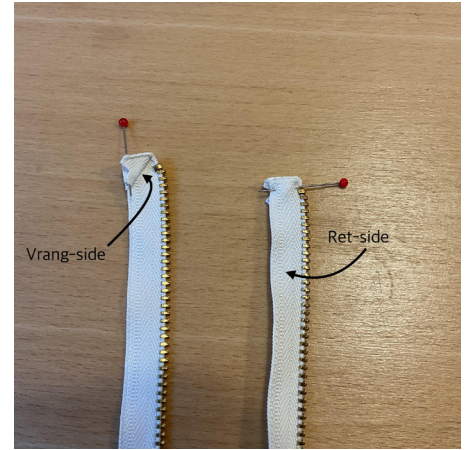
10.



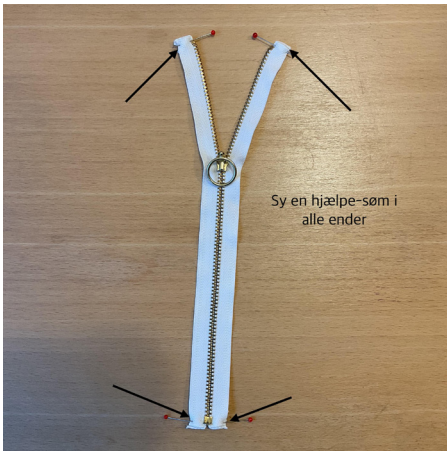
11.



12.



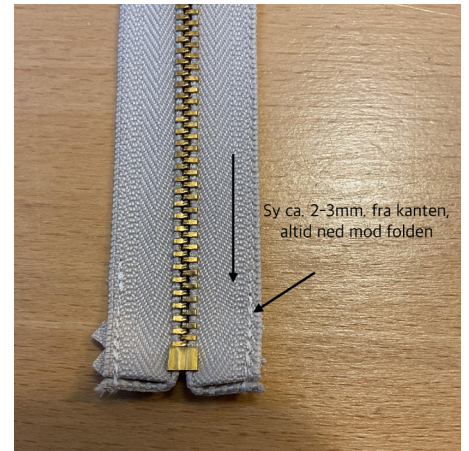
13.



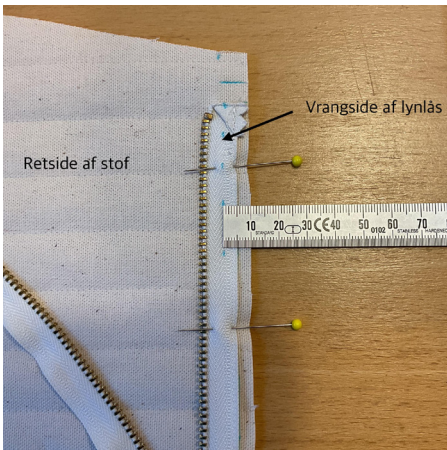
14.



15.



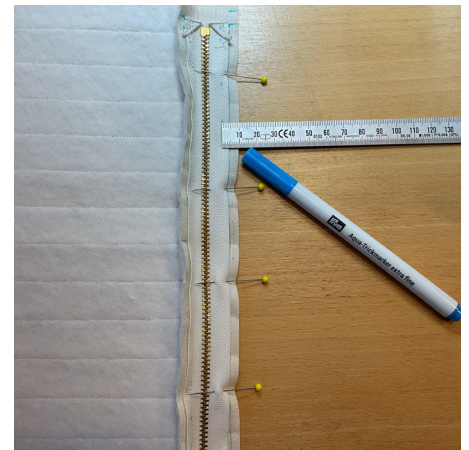
16.



17.



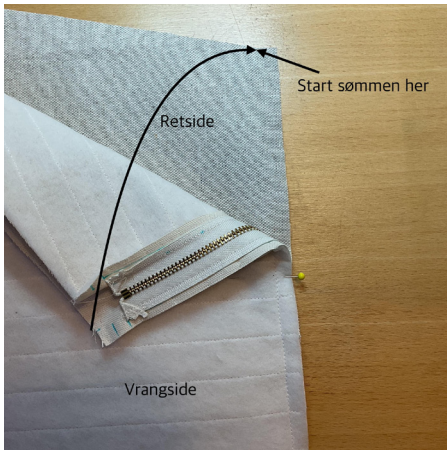
18.



STOF 2000
www.stof2000.dk

PROCESBILLEDER

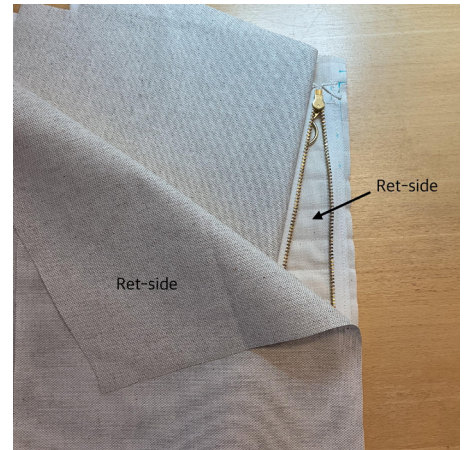
19.



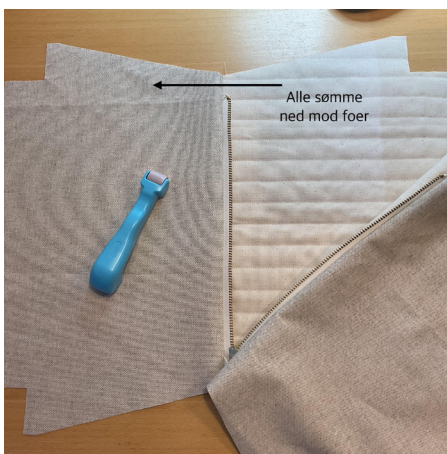
20.



21.



22.



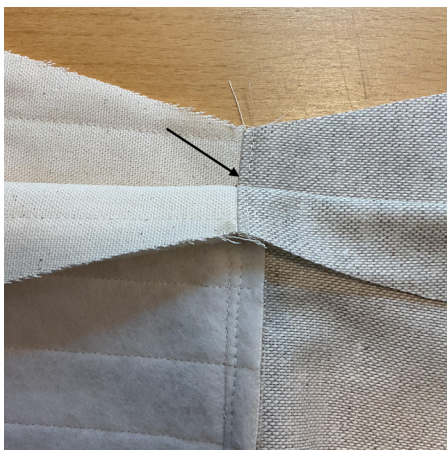
23.



24.



25.



26.



27.

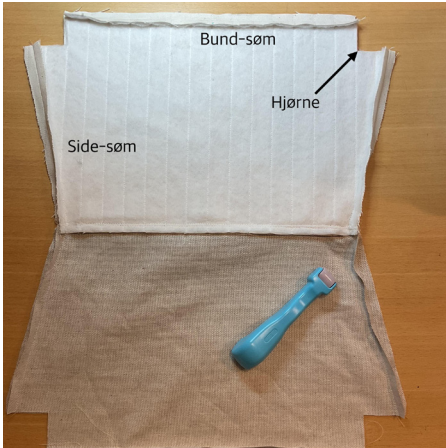


STOF 2000

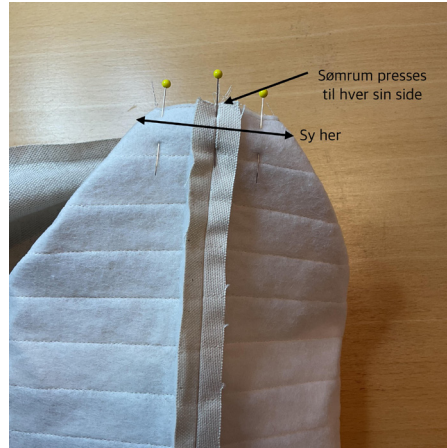
www.stof2000.dk

PROCESBILEDER

28.



29.



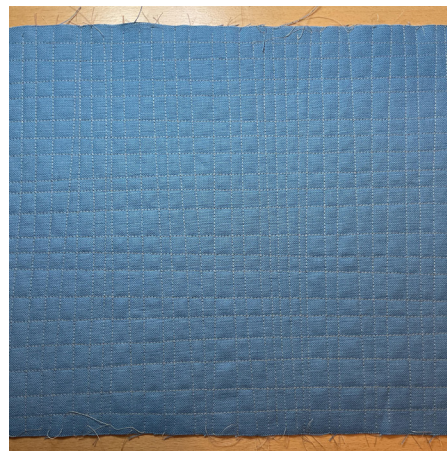
30.



31.



32.

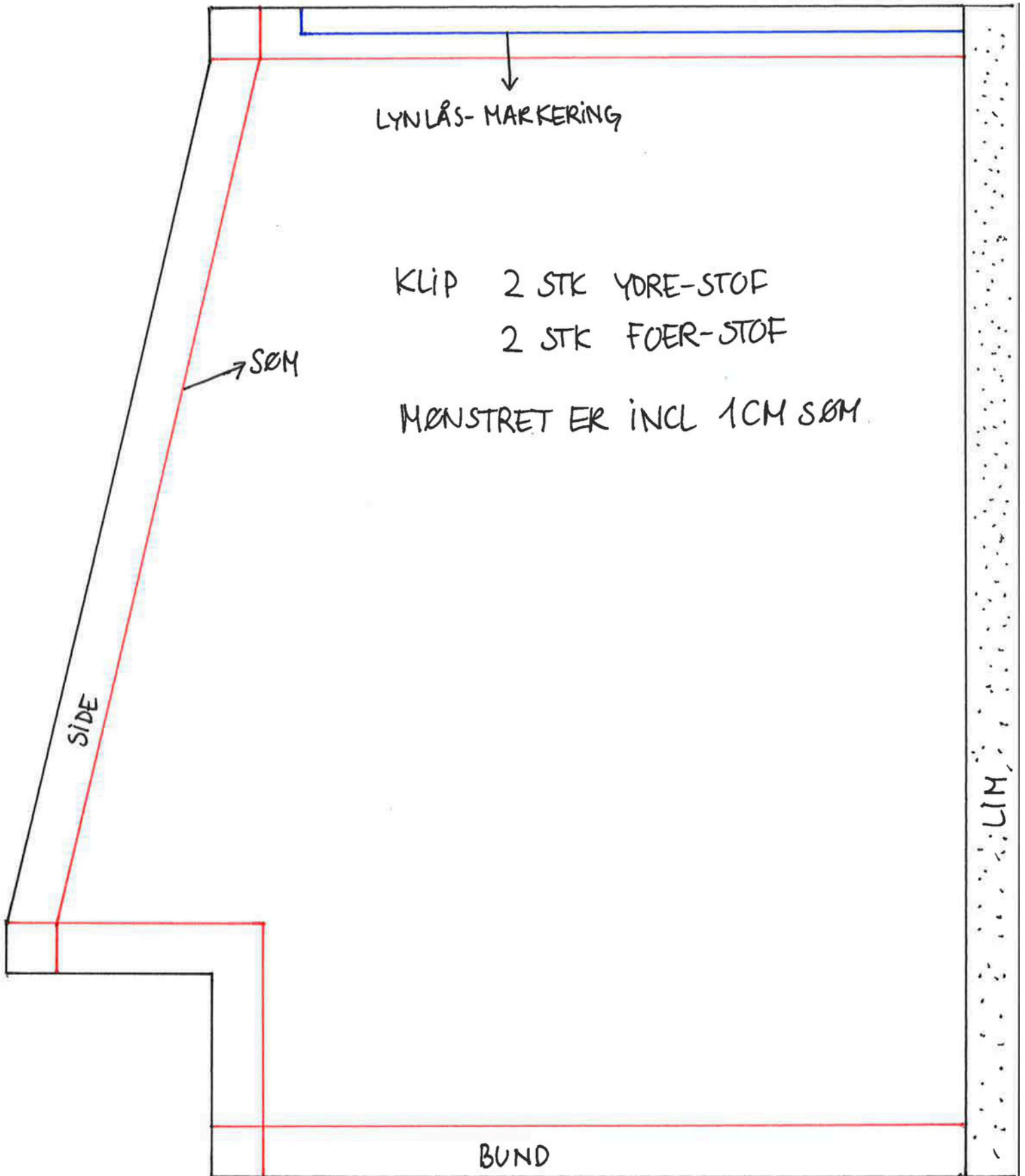


33.



STOF 2000
www.stof2000.dk

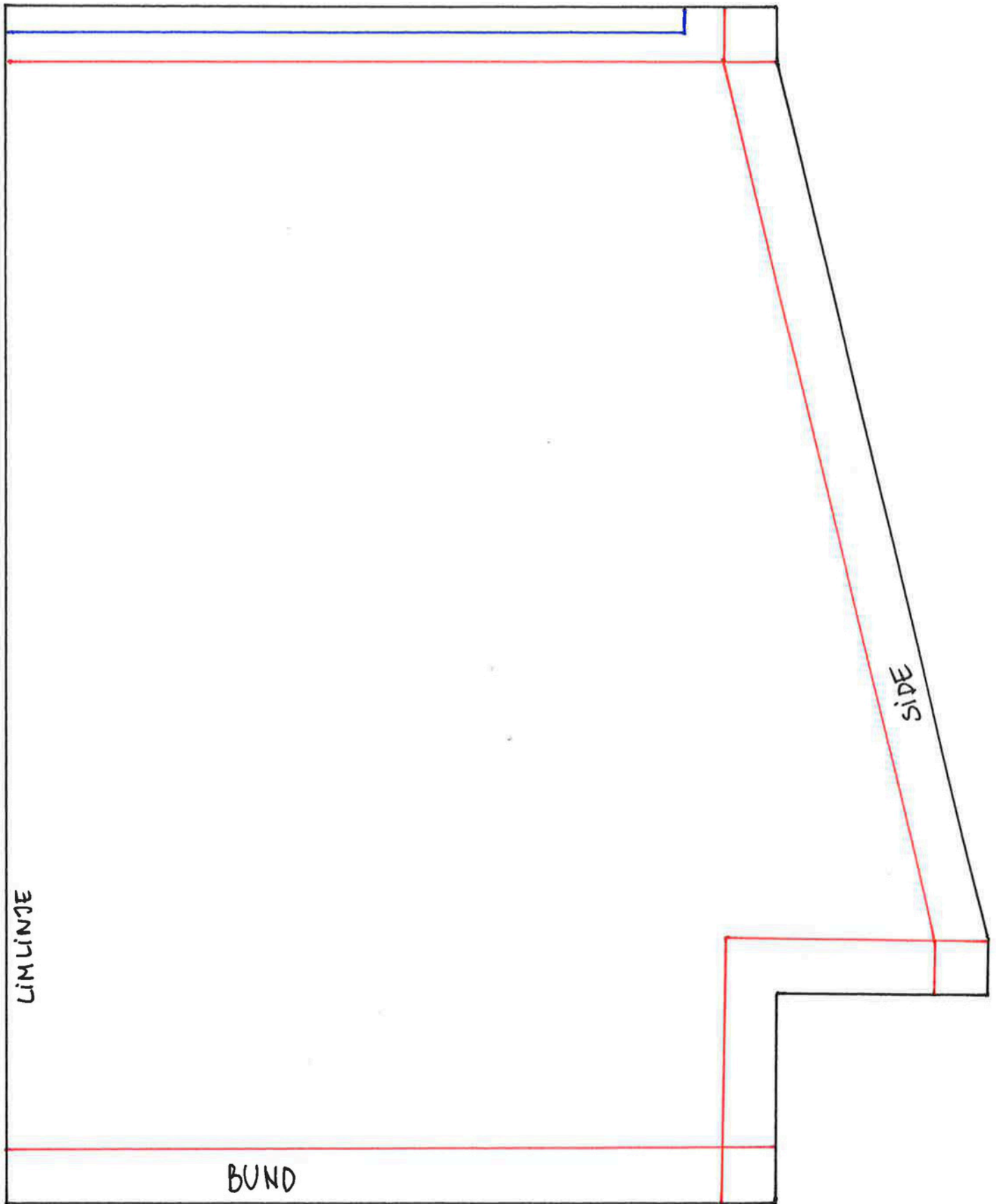
Mønsterdele



STOF 2000

stof2000.dk

Mønsterdele



STOF 2000
stof2000.dk